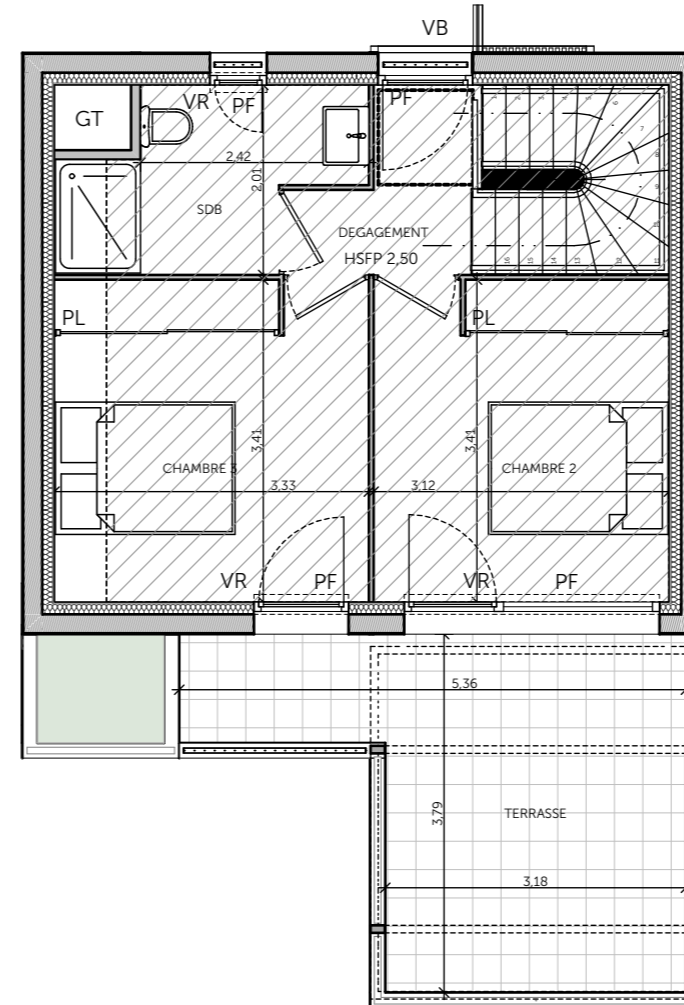
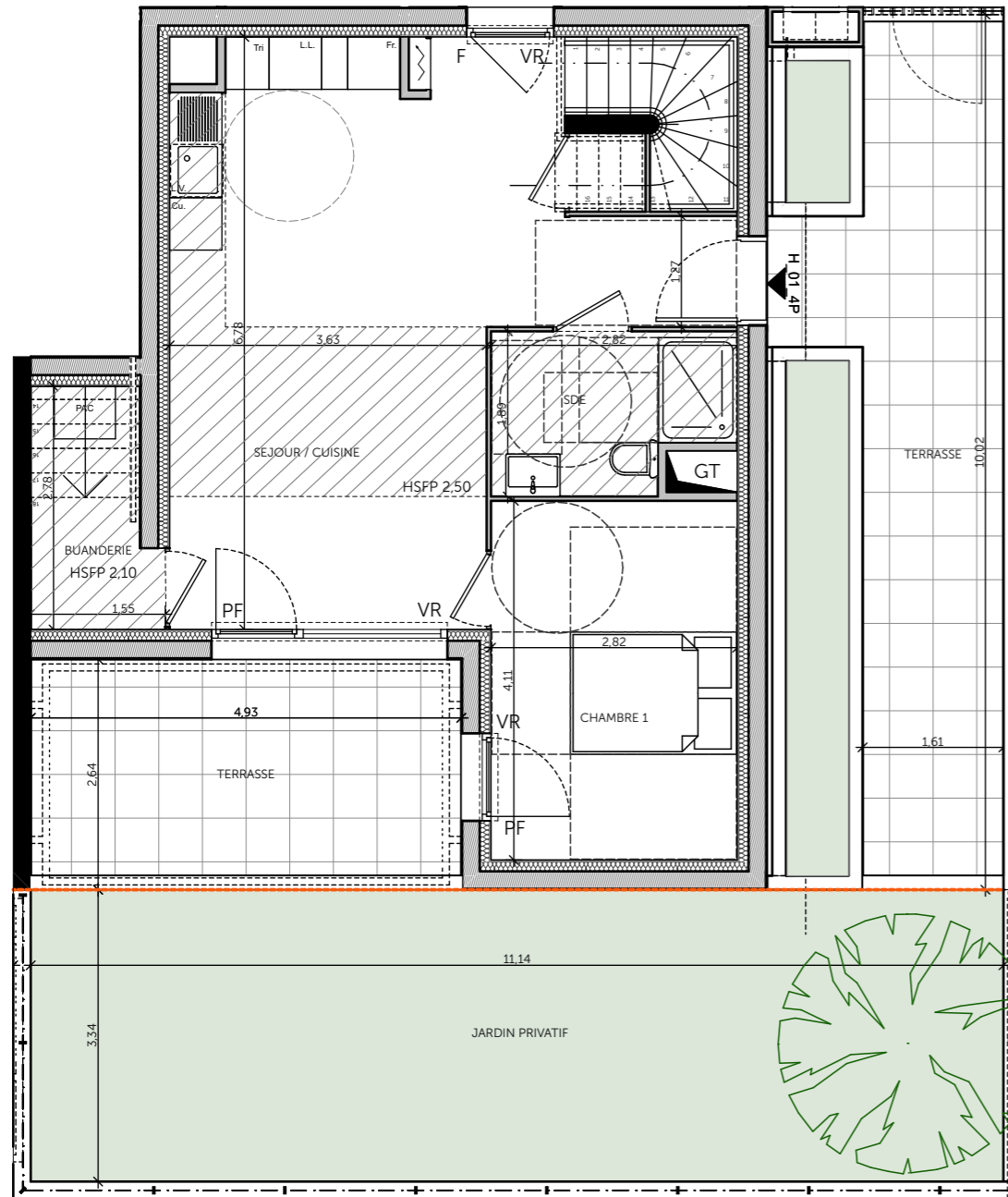


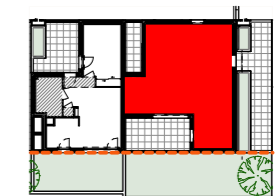
- VENCE -

Avenue Rhin Danube
Avenue Henri Giraud



4 PIECES
Bâtiment H_ H01 - RDC et R+1

SEJOUR / CUISINE	30,27
BUANDERIE	3,75
CHAMBRE 1	11,59
CHAMBRE 2	10,62
CHAMBRE 3	11,31
SDB	5,06
SDE	4,77
DEGAGEMENT	3,17
Surface habitable totale	80,54 m²
JARDIN PRIVATIF	37,50
TERRASSE	45,33



Gaine Technique	Cloison fusible
Soffites : HSP	Placard
Fenêtre	Volets roulants
Porte fenêtre	Volets battants
Tableau électrique	Ballon d'eau chaude

Bâtiment H RDC

Bâtiment H R+1

Les surfaces, cotes, gaines, retombées, soffites et faux plafonds ainsi que l'emplacement des sanitaires ne sont pas tous figurés ou le sont à titre indicatif. Des modifications sont susceptibles d'être apportées à ce plan en fonction des impératifs administratifs, des contraintes techniques de conception et des tolérances d'exécution, tant en ce qui concerne les dimensions libres que les équipements et les réseaux divers, les appareillages sanitaires et électriques. Seuls seront fournis les équipements figurant sur le descriptif en annexe de l'acte de vente.

08/12/2021

Indice A