

Domaine des Grands Chênes

**816, Avenue du Général Leclerc  
77190 - DAMMARIE-LES-LYS**

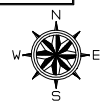
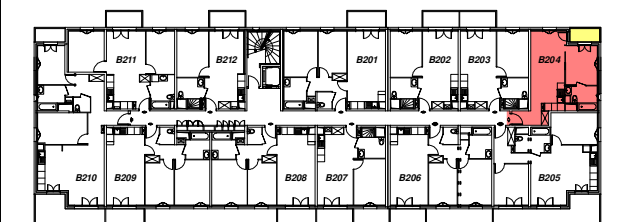
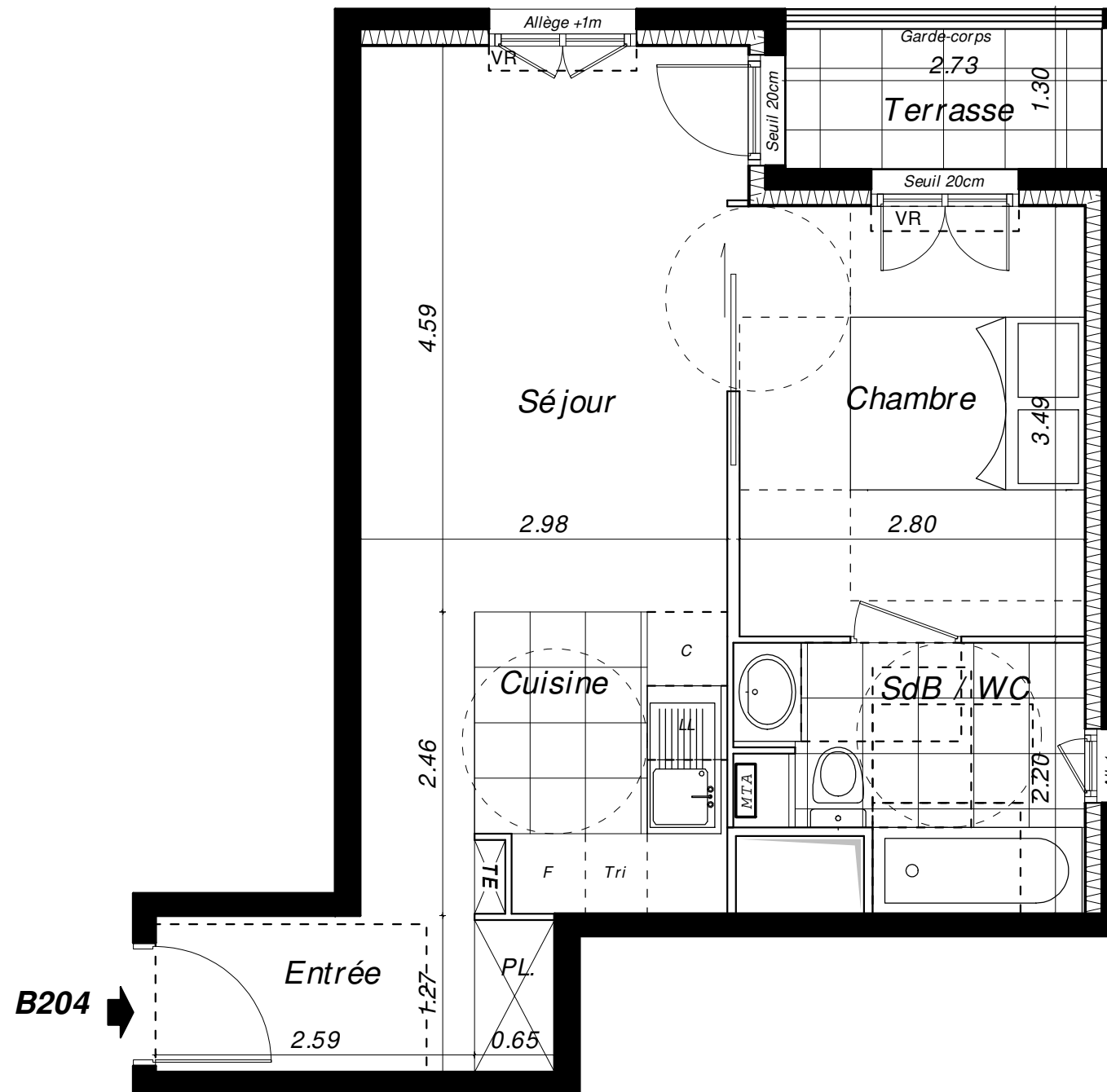
**2 PIECES**

Bâtiment B - B204 - 2ème Etage

SEJOUR	16.16m <sup>2</sup>
CUISINE	4.83m <sup>2</sup>
ENTREE + PL.	4.09m <sup>2</sup>
CHAMBRE	9.77m <sup>2</sup>
SDB / WC	5.46m <sup>2</sup>

**SURFACE HABITABLE TOTALE 40.31m<sup>2</sup>**

TERRASSE 3.55m<sup>2</sup>

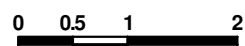


LV	Lave-vaisselle	MTA	Module Thermique d'Appartement	Bac.vier
LL	Lave-linge	PL	Piacard	Gaine Technique
C	Appareil de cuisson			Retombée de poutre
Tri	LC tri	F	R,frigrateur	Porte-fenêtre
LC comp.	Lin.aire comp.	TE	Tableau lectrique	Fenêtre
VB	Volet Roulant			

Date : 30/10/2023

Indice : D

Cabinet d'Architecture BW



NOTA :

- Des modifications sont susceptibles d'être apportées à ce plan en fonction des nécessités techniques ou réglementaires lors de la réalisation, tant en ce qui concerne les dimensions que les équipements, les positions de baies, les réseaux divers, les appareillages sanitaires et électriques
- Les surfaces indiquées sont approximatives conformément à l'article R261-25 du CCH.
- Les retombées, soffites, faux-plafonds, trappes de visite, gaines, canalisations, radiateurs, l'emplacement des équipements et implantations électriques, ainsi que la hauteur sous plafond et la hauteur des seuils et allèges sont figurés à titre indicatif.
- Les plantations éventuelles ne sont pas contractuelles. L'équipement électroménager et mobilier éventuellement indiqué sur le plan n'est pas fourni.