

Promenade des Forges
33 800 BORDEAUX

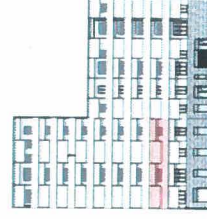
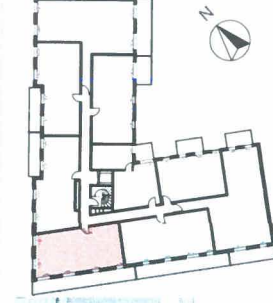
3 PIECES
A 25 - R+2

Pièce	Superficie calculée
chambre 1	12,64
chambre 2	10,13
entrée	5,12
sdb	5,33
séjour/cuisine	31,44
WC	1,82
	66,48 m²

SURFACE HABITABLE TOTALE 66,48 m²

balcon

25,73 m²



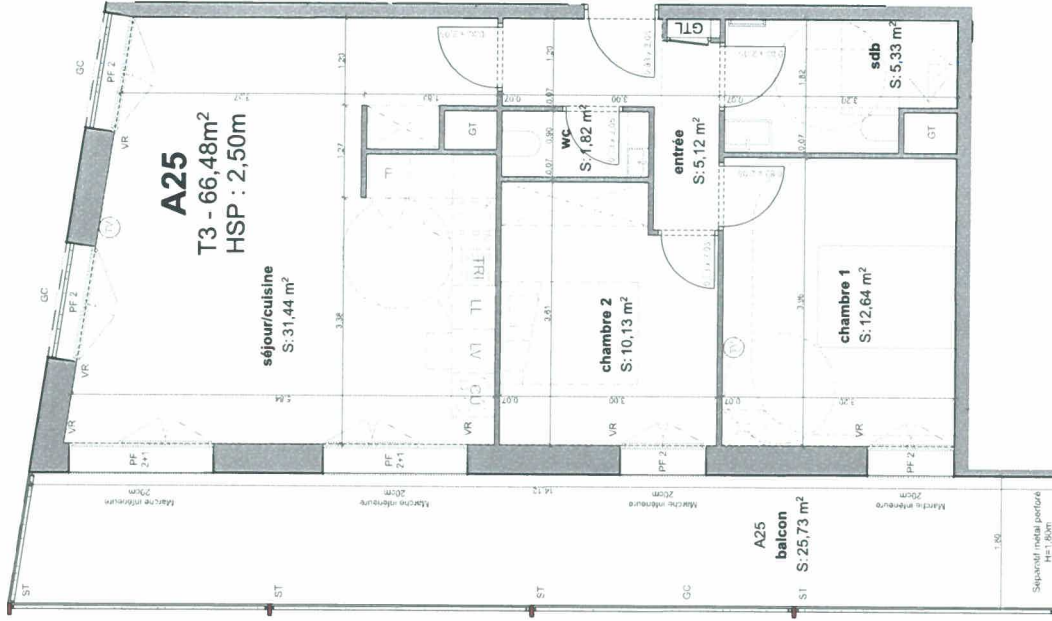
ECH : 1:100

DATE : 24/03/2022

INDICE : 02

Façade rue - Sud

PARC ARCHITECTES
17 rue Ramponeau Paris
75020
T 01 75 43 95 69



Dimensions minimales imposées pour l'accessibilité des personnes à mobilité réduite.



VR : volet roulant
B50 : brise-soleil orientable
ST : store toile

GC : garde-corps
PF2 : porte-fenêtre 2 vantaux
PF2+1 : porte-fenêtre 2 vantaux + 1 fixe

PL : placard
GTL : tableau électrique
GT : gaine technique

LL : emplacement lave-linge
LV : emplacement lave-vaisselle
F : emplacement réfrigérateur

DES MODIFICATIONS SONT SUSCEPTIBLES D'ÊTRE APPORTÉES À CE PLAN EN FONCTION DES NECESSITES TECHNIQUES DE REALISATION, TANT EN CE QUI CONCERNE LES DIMENSIONS LIBRES ET D'EQUIPEMENT. LES SURFACES INDIQUEES AINSI QUE L'ENCOMBREMENT DES GAINES ET LA PROFONDEUR DES PLACARDS SONT APPROXIMATIVES. LES RETOMBÉES, FAUX-PLAFONDS, SOFFITES, GAINES ET CANALISATIONS AINSI QUE LES EQUIPEMENTS SONT FIGURES A TITRE INDICATIF. LA SURFACE GLOBALE PEUT VARIER DE PLUS OU MOINS 5%.

