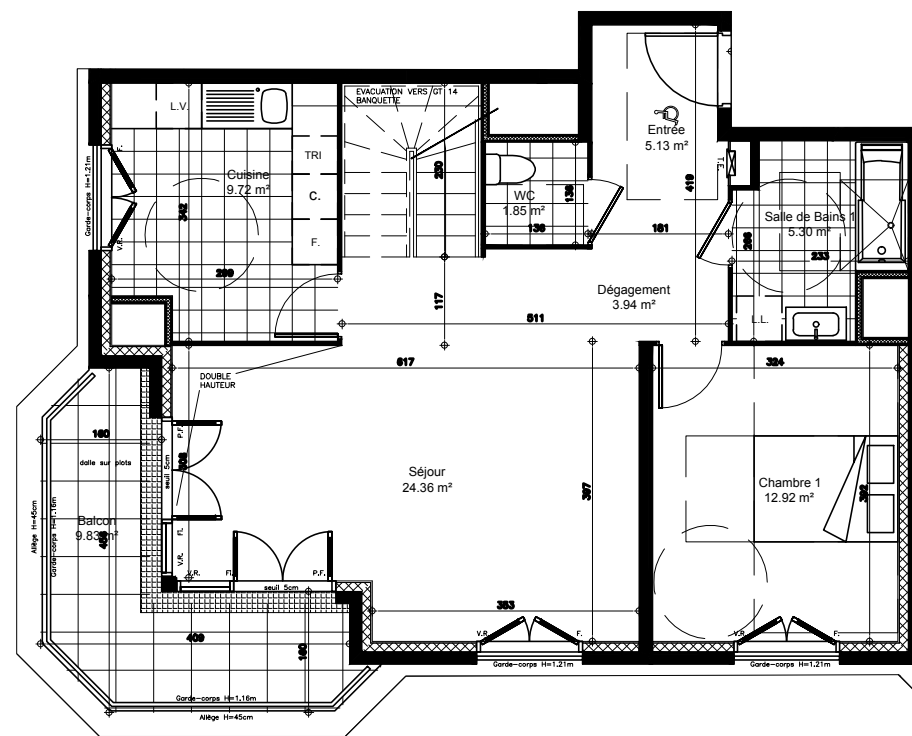


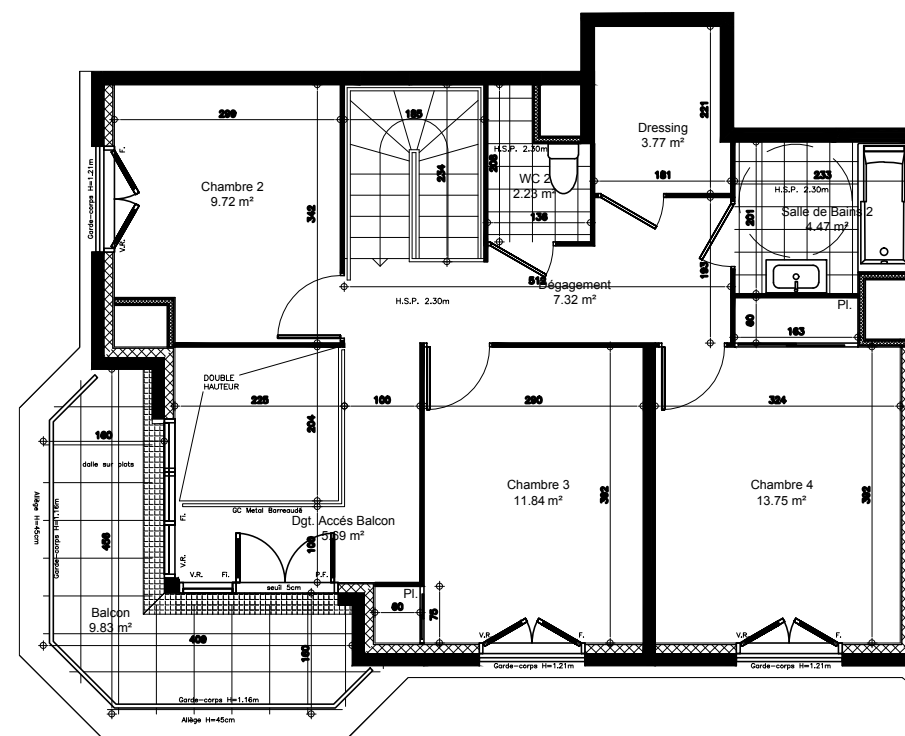
LOT J

CLAMART (92140)

Avenue de Général de Gaulle

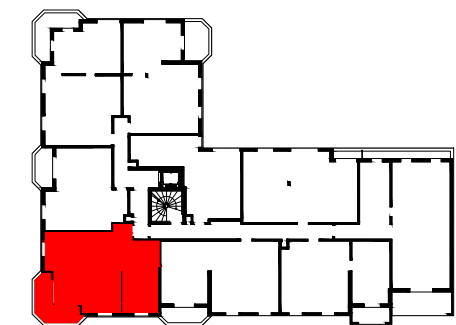


Plan Niveau Inférieur



Plan Niveau Supérieur

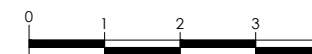
Lot J	R+3
T5-DPLX	304
Entrée	5.13 m²
Dégagement	3.94 m²
Séjour	24.36 m²
Cuisine	9.72 m²
Chambre 1	12.92 m²
Chambre 2	9.72 m²
Chambre 3	11.76 m²
Chambre 4	13.75 m²
Dégagement	7.32 m²
Dgt. Accès Balcon	5.69 m²
Bains 1	5.30 m²
Bains 2	4.47 m²
Dressing	3.77 m²
WC 1	1.85 m²
WC 2	2.23 m²
SURFACE HABITABLE	121.93 m²
Balcon	9.8 m²
Balcon	9.8 m²
SURFACE PRIVATIVE	141.53 m²



<ul style="list-style-type: none"> GT TABLEAU ELECTRIQUE VR GAINES TECHNIQUES PI VOILETS ROULANTS F. PLACARD Fi FENETRE Fi FENETRE FIXE //// SOFFITES ou FAUX PLAFOND 	<ul style="list-style-type: none"> L.L. LAVE LINGE L.V. LAVE VAISSELLE C. CUISSON F. FRIGIDAIRE TRI ESPACE DE TRI P.F. PORTE FENETRE
--------------------------------------------------------------------------------------------------------------------------------------------------------------------------------------------------------------------------------------------	--------------------------------------------------------------------------------------------------------------------------------------------------------------------------------------------------

6/24/2021

1/100



Les surfaces, côtes, gaines, retombées, soffites et faux plafonds ainsi que l'emplacement des sanitaires ne sont pas tous figurés ou le sont à titre indicatif. Des modifications sont susceptibles d'être apportées à ce plan en fonction des impératifs administratifs, des contraintes techniques de conception et des tolérances d'exécution, tant en ce qui concerne les dimensions libres que les équipements et les réseaux divers, les appareillages sanitaires et électriques. Seuls seront fournis les équipements figurant sur le descriptif en annexe de l'acte de vente.