

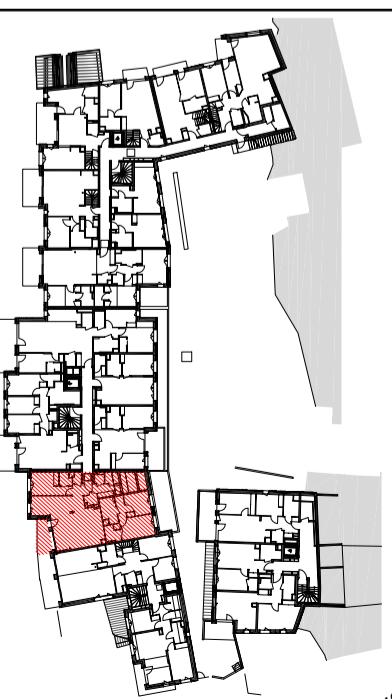
L'Alpe d'Huez

Avenue de l'Ecluse

4 PIÈCES + cabine
Bâtiment C - C304 TMA02 - niveau 3

Entrée	4,59
Coin-cabine	6,29
Séjour/Cuisine	42,00
Chambre 1	13,29
Chambre 2	13,08
Chambre 3	9,80
SdB	6,50
SdE 1	2,68
SdE 2	3,75
WC 1	2,19
WC 2	1,53
Dgt	8,79
Bnd	5,07
Rgt	1,53
Surface Habitable Totale	121,09 m²
Balcon	8,18
surfaces ht.<1,80m	6,44

Plan de repérage - niveau 3



TE - Tableau électrique
GT - Gaine technique
Pl - Placard

PF - Porte-fenêtre
F - Fenêtre
Soffite / Faux-plafond
hauteur selon indication

07/12/2022

Ech 1:75

Plan non accessible PMR mais réversible PMR car les travaux respectent les conditions impératives prévues par la réglementation :

- être sans incidence sur les éléments de structure
 - ne pas nécessiter une intervention sur les chutes d'eau, sur les alimentations en fluide et sur les réseaux aérauliques situés à l'intérieur des gaines techniques appartenant aux parties communes du bâtiment
 - ne pas intégrer de modifications sur les canalisations d'alimentation en eau, d'évacuation d'eau et d'alimentation de gaz nécessitant une intervention sur les éléments de structure
 - ne pas porter sur les entrées d'air
 - ne pas conduire au déplacement du tableau électrique du logement
- Les surfaces, côtes, gaines, rebords, soffites et faux-plafonds ainsi que l'emplacement des sanitaires ne sont pas tous figurés ou le sont à titre indicatif. Des modifications sont susceptibles d'être apportées à ce plan en fonction des impératifs administratifs, des contrats techniques de conception et des tolérances d'exécution, tant en ce qui concerne les dimensions libres, que les équipements et les réseaux divers, les appareils/sanitaires et électriques. Les équipements figurant sur le descriptif en annexe de l'acte de vente.