



Bâtiment A

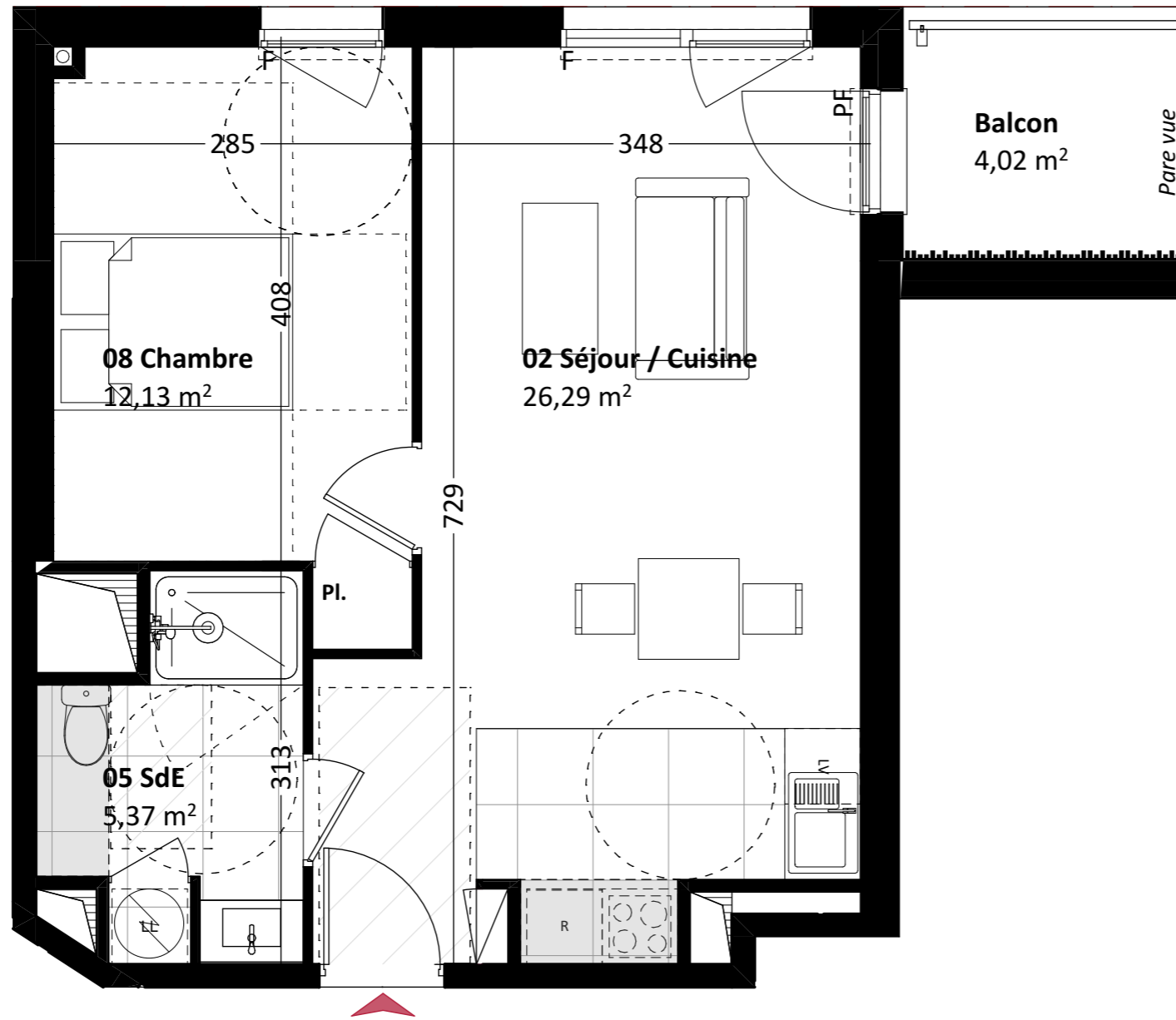
Logement A-27

Etage R+2

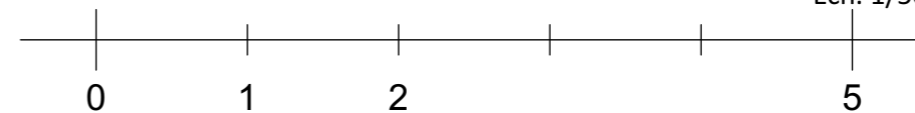
Type T2

Surfaces habitables

02 Séjour / Cuisine	26,29
05 SdE	5,37
08 Chambre	12,13
	43,79 m²
Balcon	4,02



Ech. 1/50



Légende

F : Fenêtre



Marche

PF : Porte fenêtre



Faux-plafond

NOTA :

Le présent plan pourra subir des adaptations dimensionnelles, techniques et d'organisations, afin de répondre aux contraintes induites par les études détaillées d'exécution. Les surfaces et hauteurs indiquées sont approximatives. Les poutres, poteaux, soffites et faux plafonds n'apparaissent pas sur le présent plan. Les éléments de mobilier, meubles et plans de travail ne sont placés qu'à titre indicatif.