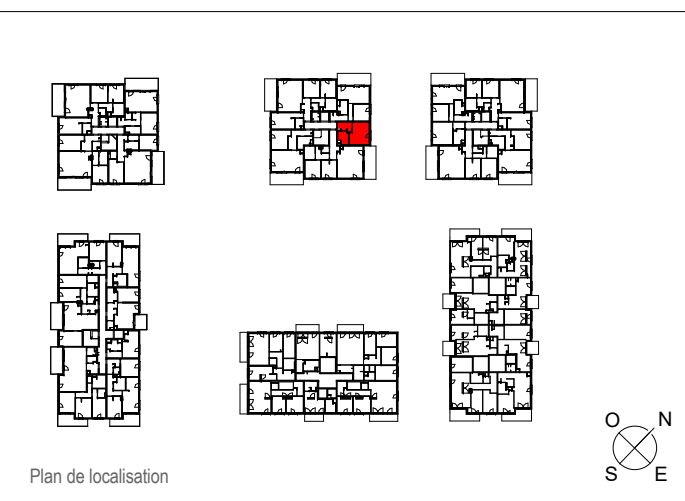
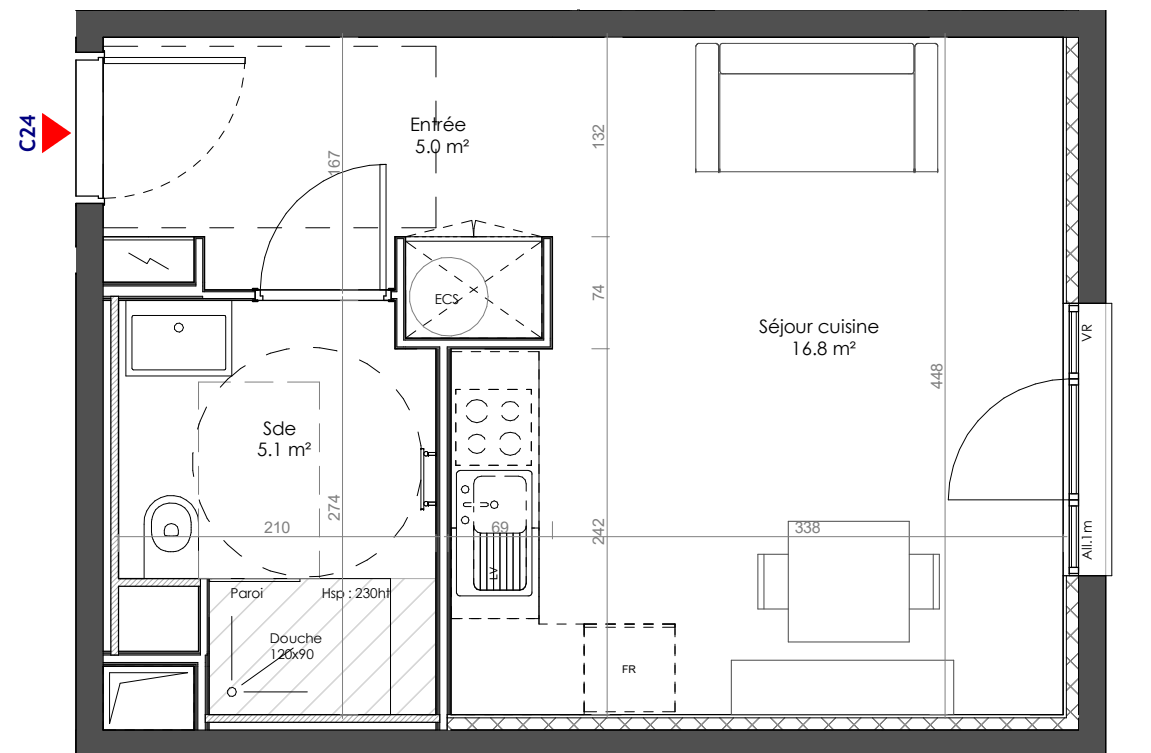


Bâtiment C

Appartement n°C24

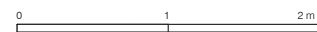
Typologie : STUDIO
Niveau : R+2

Pièce	Surface
Entrée	5.0
Sde	5.1
Séjour cuisine	16.8
SHAB	26.9
SURFACE GLOBALE	26.9



Légende

- All. : Allège béton
- PF : Porte Fenêtre
- VR : Volet Roulant
- BSO : Brise-Soleil Orientable
- CH : Chaudière
- Tableau électrique
- Gaine technique
- Soffite ou faux-plafond



Les surfaces, côtes, gaines, retombées, soffites et faux plafonds ainsi que l'emplacement des sanitaires ne sont pas tous figurés ou le sont à titre indicatif. Des modifications sont susceptibles d'être apportées à ce plan en fonction des impératifs administratifs, des contraintes de conception et des tolérances d'exécution, tant en ce qui concerne les dimensions libres que les équipements et les réseaux divers, les appareillages sanitaires et électriques. Seuls seront fournis les équipements figurant sur le descriptif en annexe de l'acte de vente.