



# POINCARE

- DIJON -  
Avenue Raymond Poincaré

**T3**

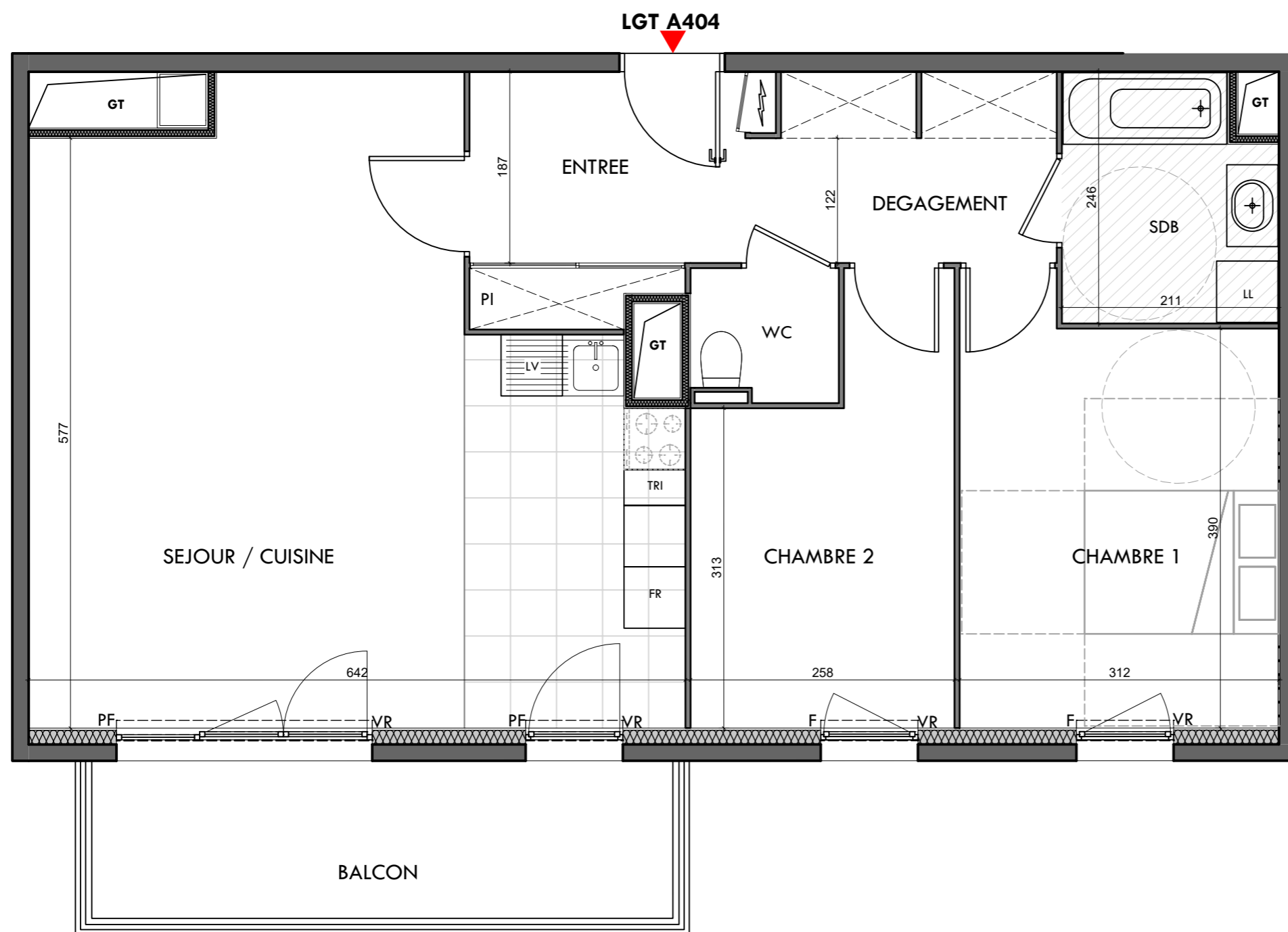
**Lgt.: A404**

**4ème étage**

ENTREE	6.09 m <sup>2</sup>
SEJOUR / CUISINE	34.01 m <sup>2</sup>
CHAMBRE 1	12.75 m <sup>2</sup>
CHAMBRE 2	9.55 m <sup>2</sup>
DEGAGEMENT	5.30 m <sup>2</sup>
SDB	4.87 m <sup>2</sup>
WC	1.91 m <sup>2</sup>

SURFACE HABITABLE TOTALE 74.48 m<sup>2</sup>

TERRASSE/BALCON 8.75 m<sup>2</sup>



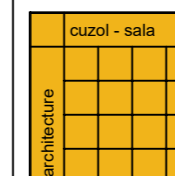
1m.

Les surfaces, cotes, gaines, retombées, soffites et faux plafonds ainsi que l'emplacement des sanitaires ne sont pas tous figurés ou le sont à titre indicatif. Des modifications sont susceptibles d'être apportées à ce plan en fonction des impératifs administratifs, des contraintes techniques de conception et des tolérances d'exécution, tant en ce qui concerne les dimensions libres que les équipements et les réseaux divers, les appareillages sanitaires et électriques. Seuls seront fournis les équipements figurant sur le descriptif en annexe de l'acte de vente.

Gaine Technique	Gaine Technique
Soffite / faux-plafond	Placard
Fenêtre	Volets Roulants
Porte Fenêtre	Carrelage 45/45

10/09/2021

INDICE: 00



**AGENCE D'ARCHITECTURE  
SALA CUZOL**

7 RUE DE LA PAIX  
21240 TALANT  
03.80.57.22.13  
sala.cuzol.architect@orange.fr