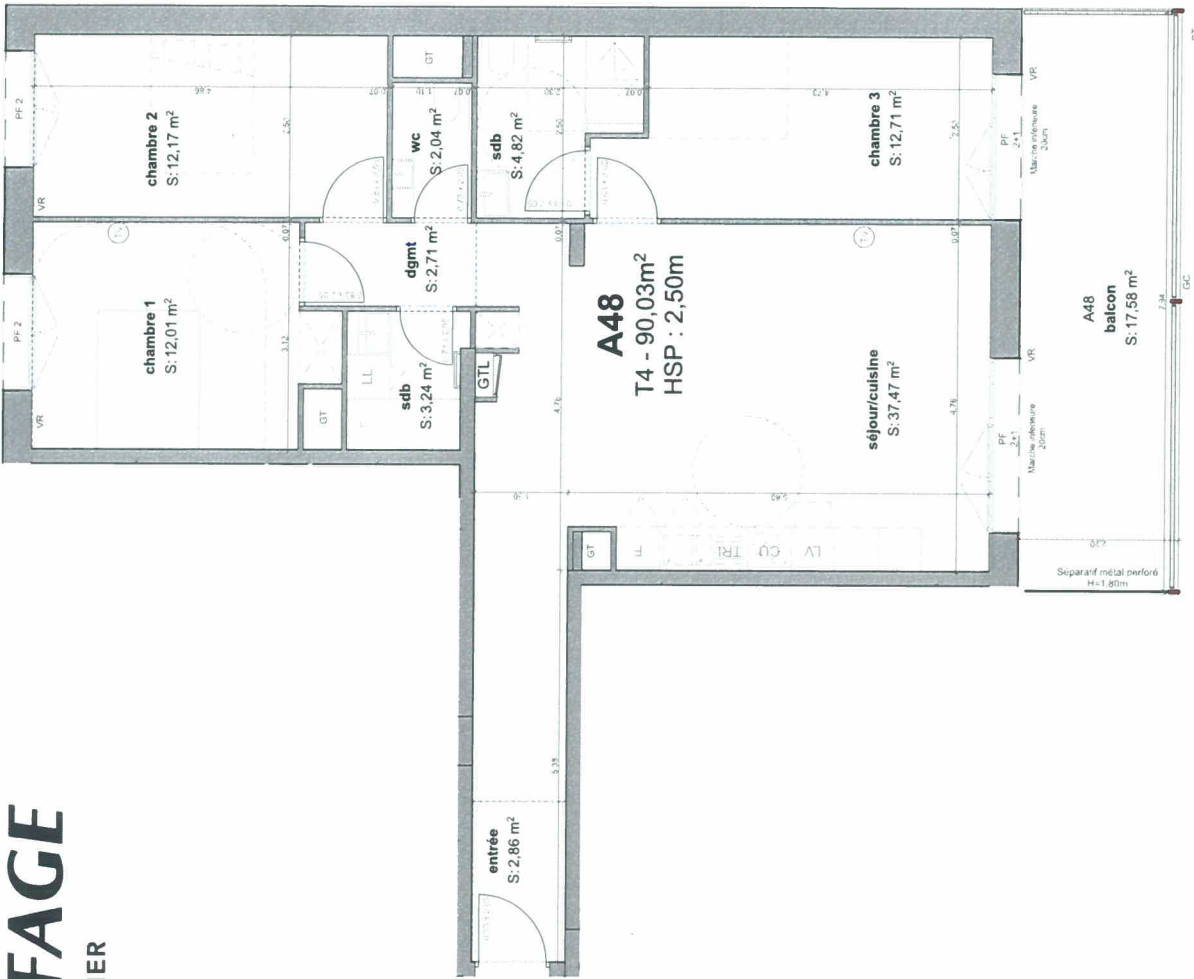


Promenade des Forges
33 800 BORDEAUX

4 PIECES
A 48 - R+4



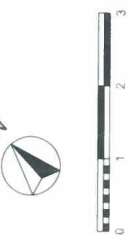
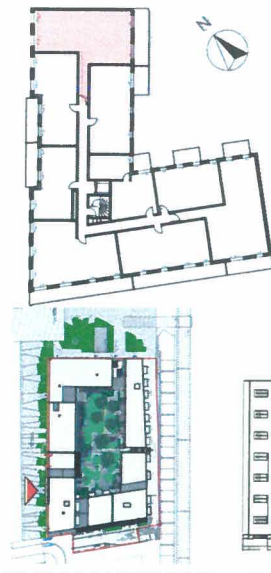
LL : emplacement lave-linge
LV : emplacement lave-vaisselle
F : emplacement réfrigérateur
PL : placard
GTL : tableau électrique
GT : gaine technique
VR : volet roulant
BOS : brise-soleil orientable
ST : store toile
GC : garde-corps
PF2 : porte-fenêtre 2 vantaux
PF2+1 : porte-fenêtre 2 vantaux + 1 fixe
 Dimensions minimales imposées pour l'accessibilité des personnes à mobilité réduite.

DES MODIFICATIONS SONT SUSCEPTIBLES D'ÊTRE APPORTÉES À CE PLAN EN FONCTION DES NECESSITES TECHNIQUES DE REALISATION, TANT EN CE QUI CONCERNE LES DIMENSIONS LIBRES ET D'EQUIPEMENT. LES SURFACES INDIQUEES AINSI QUE L'ENCOMBREMENT DES GAINES ET LA PROFONDEUR DES PLACARDS SONT APPROXIMATIVES. LES RETOMBÉES, FAUX-PLAFONDS, SOFFITES, GAINES ET CANALISATIONS AINSI QUE LES EQUIPEMENTS SONT FIGURES A TITRE INDICATIF. LA SURFACE GLOBALE PEUT VARIER DE PLUS OU MOINS 5%.

Pièce	Superficie calculée
chambre 1	12,01
chambre 2	12,17
chambre 3	12,71
dgmt	2,71
entrée	2,86
sdb	3,24
sdb	4,82
séjour/cuisine	37,47
wc	2,04
	90,03 m²

SURFACE HABITABLE TOTALE 90,03 m²

balcon 17,58 m²



Façade jardin - Est
PARC ARCHITECTES
 17 rue Ramponeau Paris
 75020
 T 01 75 43 95 69
 ECH : 1:100
 DATE : 24/03/2022
 INDICE : 02