

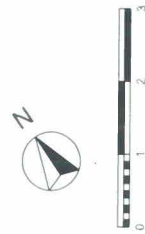
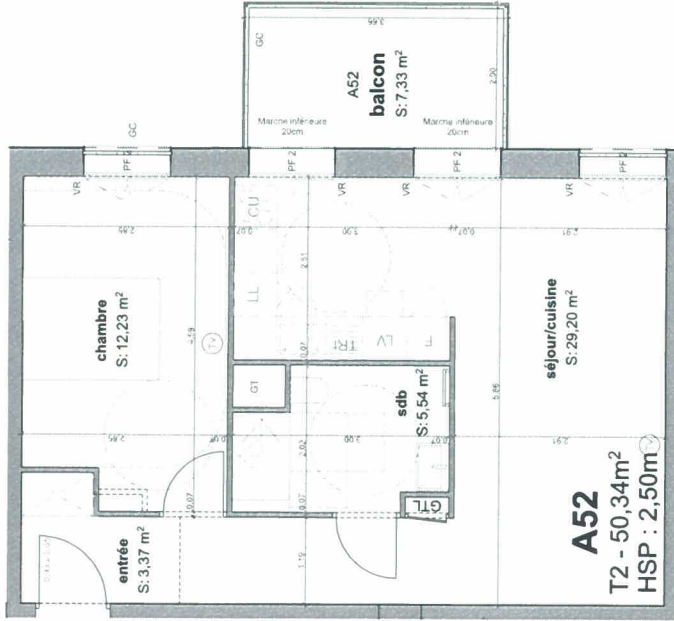
Promenade des Forges
33 800 BORDEAUX

2 PIÈCES
A 52 - R+5

Pièce	Superficie calculée
chambre	12,23
entrée	3,37
sdb	5,54
séjour/cuisine	29,20
	50,34 m²

SURFACE HABITABLE TOTALE 50,34 m²

balcon	7,33 m ²
--------	---------------------



LL : emplacement lave-linge
LV : emplacement lave-vaisselle
F : emplacement réfrigérateur

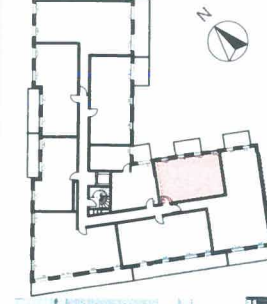
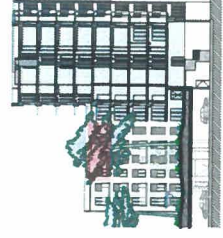
PL : placard
GTL : tableau électrique
GT : gaine technique

VR : volet roulant
BSO : brise-soleil orientable
ST : store toile

GC : garde-corps
PF2 : porte-fenêtre 2 vantaux
PF2+1 : porte-fenêtre 2 vantaux + 1 fixe

Dimensions minimales imposées pour l'accessibilité des personnes à mobilité réduite.

DES MODIFICATIONS SONT SUSCEPTIBLES D'ÊTRE APPORTÉES À CE PLAN EN FONCTION DES NECESSITES TECHNIQUES DE RÉALISATION, TANT EN CE QUI CONCERNE LES DIMENSIONS LIBRES ET D'ÉQUIPEMENT. LES SURFACES INDICÉES AINSI QUE L'ENCOMBREMENT DES GAINES ET LA PROFONDEUR DES PLACARDS SONT APPROXIMATIVES. LES RETOMBÉES, FAUX-PLAFONDS, SOFFITES, GAINES ET CANALISATIONS AINSI QUE LES ÉQUIPEMENTS SONT FIGURÉS À TITRE INDICATIF. LA SURFACE GLOBALE PEUT VARIER DE PLUS OU MOINS 5%.



PARC ARCHITECTES
17 rue Rampeau Paris
75020
T 01 75 43 95 69

ECH : 1:100
DATE : 24/03/2022
INDICE : 02