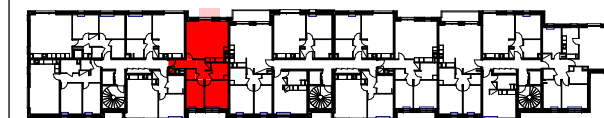
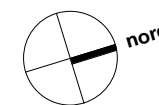


Revd'O

**Valenciennes  
chemin du halage  
île Folien**

**3 pièces  
niveau 04 appartement B402**

SÉJOUR + CUISINE	29.06 m <sup>2</sup>
CIRC	4.93 m <sup>2</sup>
WC	1.86 m <sup>2</sup>
SDB	4.91 m <sup>2</sup>
CHAMBRE	9.05 m <sup>2</sup>
CHAMBRE	11.88 m <sup>2</sup>
ENTRÉE	4.81 m <sup>2</sup>
<b>SURFACE HABITABLE TOTALE</b>	<b>66.5 m<sup>2</sup></b>
BALCON	3.31 m <sup>2</sup>



gaine technique	tableau électrique
F Fenêtre	LV Lave-Vaisselle
PF Porte-Fenêtre	LL Lave-linge
VR Volet Roulant	TRI Tri Sélectif
	R Réfrigérateur
	PL Placard

juillet 2017 INDICE 0 première diffusion

**agissilaos pangalos | architectes**  
36, bd bastille 75012 paris  
t. +33 1 48 01 04 49  
postmaster@no-website.com

Les surfaces, côtes, gaines, retombées, soffites et faux plafonds ainsi que l'emplacement des sanitaires ne sont pas tous figurés ou le sont à titre indicatif. Des modifications sont susceptibles d'être apportées à ce plan en fonction des impératifs administratifs, des contraintes techniques de conception et des tolérances d'exécution, tant en ce qui concerne les dimensions libres que les équipements et les réseaux divers, les appareillages sanitaires et électriques. Seuls seront fournis les équipements figurant sur le descriptif en annexe de l'acte de vente.