

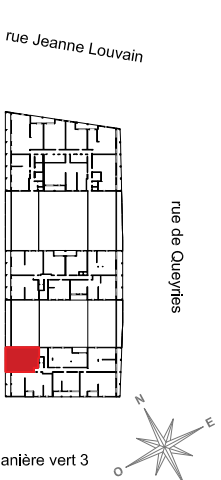
Nota: Les surfaces, côtes, gâches, rebombées, soffites et faux plafonds ainsi que l'emplacement des sanitaires ne sont pas tous figurés ou le sont à titre indicatif. Des modifications sont susceptibles d'être apportées à ce plan en fonction des impératifs administratifs, des contraintes techniques de conception et des tolérances d'exécution, tant en ce qui concerne les dimensions libres que les équipements et les réseaux divers. Les appareillages sanitaires et électriques. Seuls seront fournis les équipements figurant sur le descriptif en annexe de l'acte de vente



VERT'UOSE

Bordeaux

Rue Queyries
33000 BORDEAUX



BATIMENT C 4 pièces duplex- 4^{ème} étage C-502 Nv Bas

WC	2.64 m ²
DEGAGEMENT	8.56 m ²
CHAMBRE 01	16.49 m ²
CHAMBRE 02	12.26 m ²
CHAMBRE 03	12.24 m ²
SDB 01	6.35 m ²

TOTAL HABITABLE	58.53 m²
LOGGIA	13.77 m ²

SURFACE TOTALE PRIVATIVE	72.29 m²
---------------------------------	----------------------------

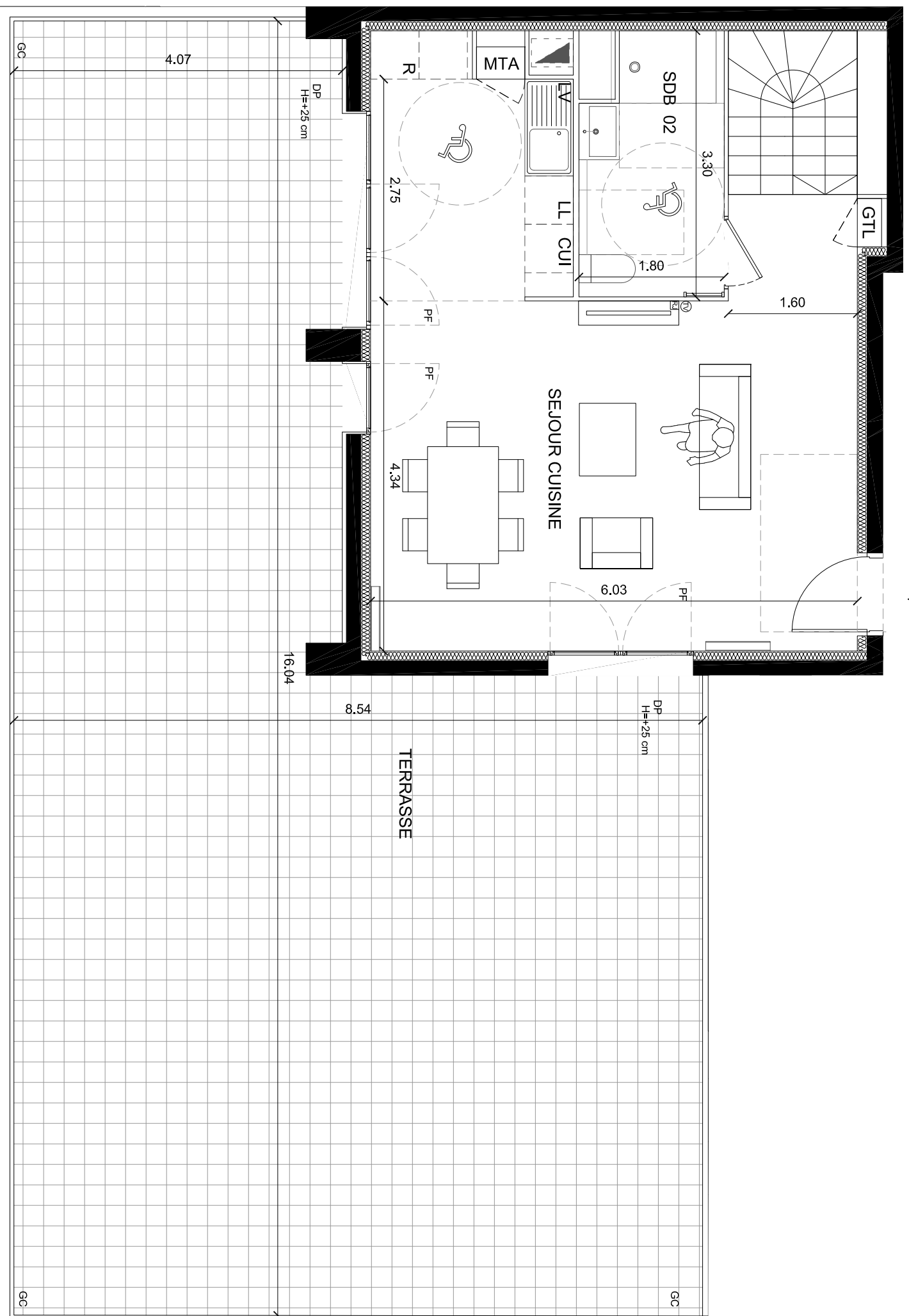
Nota: Le deuxième chiffre après la virgule du total habitable peut être arrondi. La surface des placards est incluse dans la surface des pièces attenantes.

LEGENDE

F : Fenêtre	R : Réfrigérateur
PF : Porte Fenêtre	LV : Lave Vaisselle
GC : Garde-corps	LL : Lave Linge
GTL: Tableau électrique	C : Cuisson
Gainé technique	PL : Placard
Radiateur	EV : Evier
Sèche serviette	TV : Prise TV
Cloison démontable	RJ : Prise RJ 45
MTA: Module thermique appartement	AL : Allège pleine +10cm
R=20 : Retombée de poutre 20cm	S : Soffite
	VR : Volet roulant
	ST : Store extérieure

Indice 7	20 Novembre	2021
----------	-------------	------

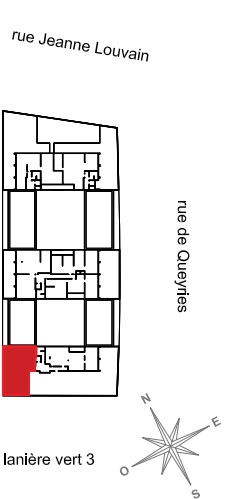
C-502
nv haut



VERT'UOSE

Bordeaux

Rue Queyries
33000 BORDEAUX



BATIMENT C
4 pièces duplex- 5^{ème} étage
C-502 Nv Haut

SEJOUR CUISINE	36.30 m ²
SDB 02	5.49 m ²

TOTAL HABITABLE	41.79 m²
TERRASSE 01	100.28 m ²

SURFACE TOTALE PRIVATIVE	142.07 m²
---------------------------------	-----------------------------

Notat: Le deuxième chiffre après la virgule du total habitable peut être arrondi. La surface des placards est incluse dans la surface des pièces attenantes.

LEGENDE

F : Fenêtre	R : Réfrigérateur
PF : Porte Fenêtre	LV : Lave Vaisselle
GC : Garde-corps	LL : Lave Linge
GTL: Tableau électrique	C : Cuisson
Gainé technique	PL : Placard
Radiateur	EV : Evier
Sèche serviette	TV : Prise TV
Cloison démontable	RJ : Prise RJ 45
MTA: Module thermique appartement	AL : Allège pleine +10cm
R=20 : Retombée de poutre 20cm	S : Soffite
DP : Dalles sur plots +25cm	VR : Volet roulant
	ST : Store extérieure

Indice 7 20 Novembre 2021



Notat: Les surfaces, côtes, gaines, retombées, soffites et faux plafonds ainsi que l'emplacement des sanitaires ne sont pas tous figurés ou le sont à titre indicatif. Des modifications sont susceptibles d'être apportées à ce plan en fonction des impératifs administratifs, des contraintes techniques de conception et des tolérances d'exécution, tant en ce qui concerne les dimensions libres que les équipements et les réseaux divers. Les appareillages sanitaires et électriques. Seuls seront fournis les équipements figurant sur le descriptif en annexe de l'acte de vente

