

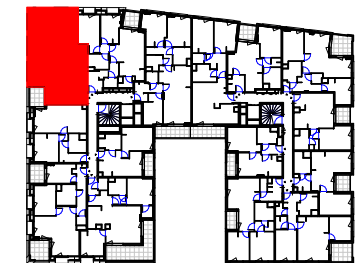
A305
T3
65.73 m²

0 m 0.5 m 1 m 1.5 m 2 m

- SUCY EN BRIE -
Place du marché / Rue Maurice Berteaux

3 PIECES - Bâtiment E
Appartement A305 - 3ème étage

Pièce(s)	Surface
Séjour/cuisine	25.03 m ²
Chambre PMR	11.76 m ²
Chambre 1	9.44 m ²
SDB	5.17 m ²
Entrée	4.67 m ²
Dépagement	4.54 m ²
WC	2.82 m ²
Dressing	2.31 m ²
SURFACE HABITABLE TOTALE	65.73 m²
Espace(s) extérieur(s) privatif(s)	
Loggia	6.21 m ²



- F Fenêtre
- PF Porte fenêtre
- VR Volets roulants
- BEC Ballon d'Eau Chaude
- Tableau électrique
- Gaine technique
- Soffites HSP 2.20m env.

21/04/23

INDICE :

Ech :