

LIMOGES

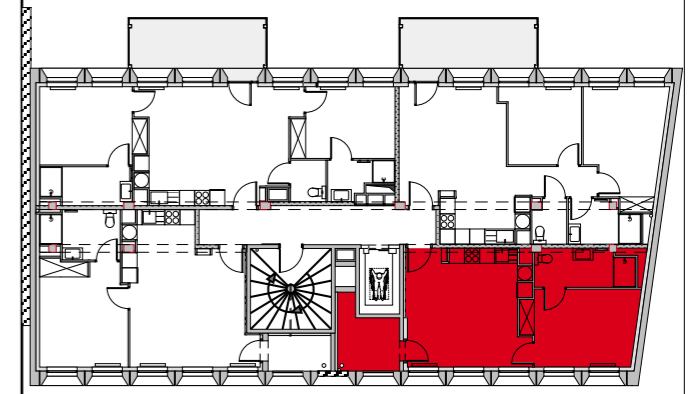
"Résidence Les Hauts de Bel Air"
50 rue Pierre et Marie Curie

2 ème ETAGE
LOGEMENT 15 - 2 PIECES

SEJOUR CUISINE	22,09
CHAMBRE 1	13,34
CHAMBRE 2	
CHAMBRE 3	
ENTREE	
DEGT.	
PL	
SDE 01	5,87
SDE 02	
WC	

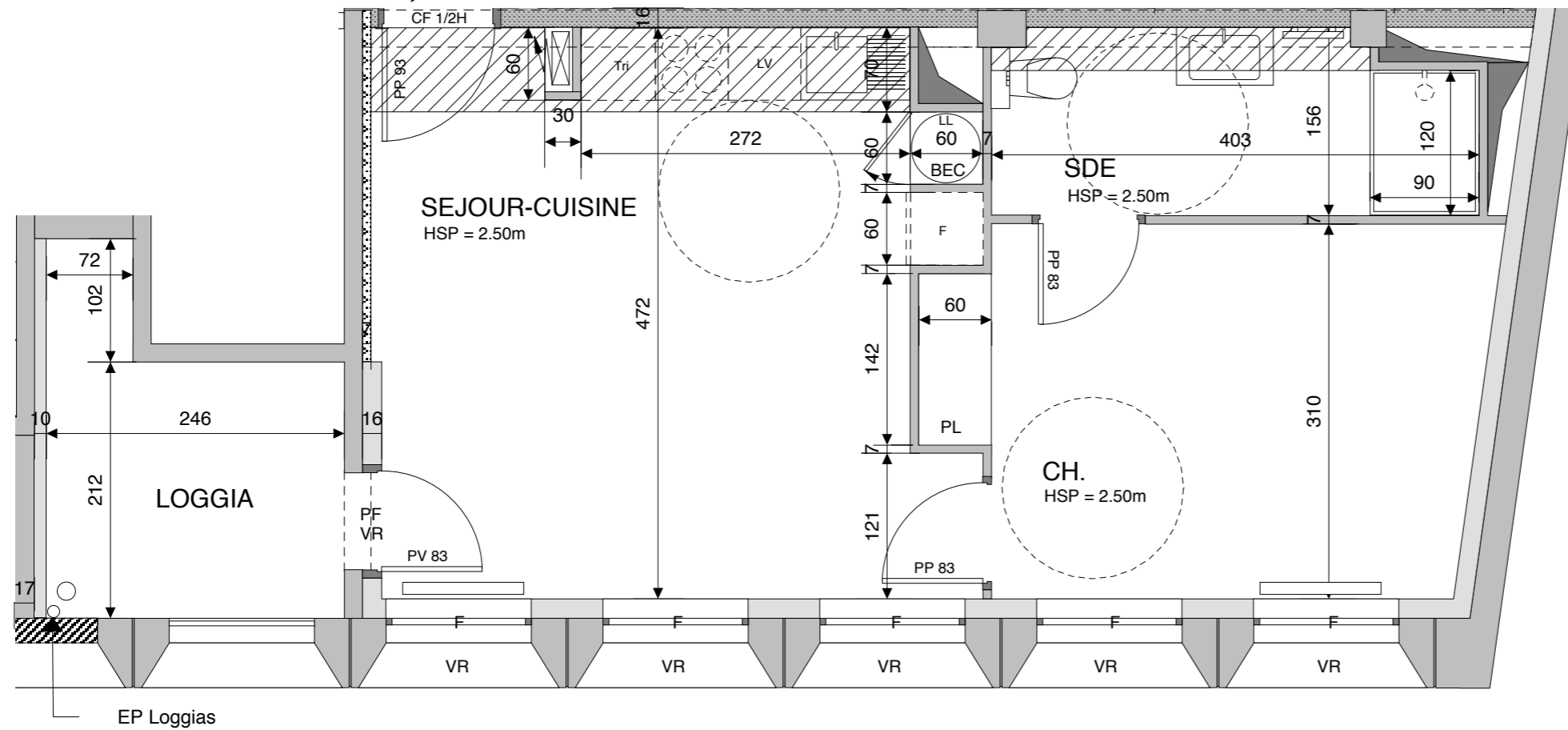
SURFACE HABITABLE TOTALE 41,30

ESPACE EXTERIEUR	
BALCON	
LOGGIA	5,93



Gaine Technique	Radiateur sèche serviette
Sofites : HSP 2.18 env.	PL Placard
F Fenêtre	VR Volet Roulant
PF Porte Fenêtre vitrée	BEC Ballon d'Eau Chaude
GTL Tableau électrique	

Lgt. 15
41,30 m2



Echelle : 1/50°



Les surfaces, côtes, gaines, retombées, soffites et faux plafonds ainsi que l'emplacement des sanitaires ne sont pas tous figurés ou le sont à titre indicatif. Des modifications sont susceptibles d'être apportées à ce plan en fonction des impératifs administratifs, des contraintes techniques de conception et des tolérances d'exécution, tant en ce qui concerne les dimensions libres que les équipements et les réseaux divers, les appareillages sanitaires et électriques. Seuls seront fournis les équipements figurant sur le descriptif en annexe de l'acte de vente.

22 SEPTEMBRE 2022

INDICE : 0

GERARD VALLERON ARCHITECTE D.E.S.A.
4 Avenue de la Révolution 87000 LIMOGES