

← A12

Les Loges Blanches

- LES DEUX ALPES -
Avenue de la Muzelle

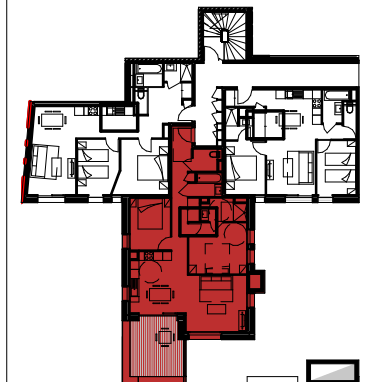
A12 - T3 (PMR)
Montée A - 1^{er} étage

Entrée	10.89 m ²
Séjour/Cuisine	29.96 m ²
Chambre 1	13.09 m ²
Chambre 2	9.30 m ²
SDB	3.20 m ²
SDE	4.24 m ²
WC	2.34 m ²

SURFACE HABITABLE 73.02 m²

Terrasse 12.67 m²

Montée A



(PF) : Porte-fenêtre

(F) : Fenêtre

(V) : Velux

PL : Placard

▬ : Gaine technique

▨ : Faux-plafond ou soffite

TA : Tableau abonné

▨ : Emprise au sol Ht < 1.80m

16.07.2021

INDICE :

NOTA :

Les surfaces, cotes, gaines, soffites et faux-plafonds ainsi que l'emplacement des sanitaires ne sont pas tous figurés ou le sont à titre indicatif. Des modifications sont susceptibles d'être apportées à ce plan en fonction des impératifs administratifs, des contraintes techniques de conception et des tolérances d'exécution, tant en ce qui concerne les dimensions libres que les équipements et les réseaux divers. Les appareillages sanitaires et électriques. Seuls seront fournis les équipements figurant sur le descriptif en annexe à l'acte de vente.