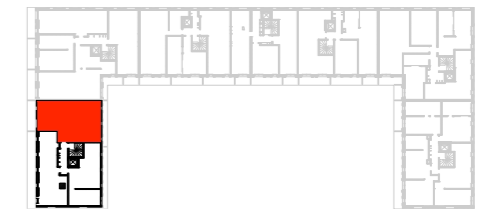


Starlette 2 - Lorelei

ZAC DEUX RIVES - ÎLOT ST2  
ROUTE DU PETIT RHIN  
67000 STRASBOURG

4 PIECES  
Cage G - G20- R+2

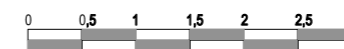
ENTRÉE	1,98 m <sup>2</sup>
DÉGAGEMENT	8,66 m <sup>2</sup>
SÉJOUR - CUISINE	34,12 m <sup>2</sup>
CHAMBRE 1	11,72 m <sup>2</sup>
CHAMBRE 2	9,21 m <sup>2</sup>
CHAMBRE 3	10,63 m <sup>2</sup>
SDB	6,88 m <sup>2</sup>
SDD	2,64 m <sup>2</sup>
<b>SURFACE HABITABLE TOTAL</b>	<b>85,84 m<sup>2</sup></b>
BALCON 1	10,24 m <sup>2</sup>
BALCON 2	8,66 m <sup>2</sup>



	Gain technique	PI	Placard
	faux plafond	LL	Lave Linge
	Espace PMR	LV	Lave Vaisselle
	Retombée de poutre	F	Réfrigérateur
		F	Réfrigérateur
		TRI	Tn Sélectif
		GT	Gain technique
		GTL	Gain technique logement
		PF	Porte fenêtre
		Vb	Volets battants

09 MAI 2023

INDICE: C



Les surfaces, côtes, gaines, retombées, soffites et faux plafonds ainsi que l'emplacement des sanitaires ne sont pas tous figurés ou le sont à titre indicatif. Des modifications sont susceptibles d'être apportées à ce plan en fonction des impératifs administratifs, des contraintes techniques de conception et des tolérances d'exécution, tant en ce qui concerne les dimensions libres que les équipements et les réseaux divers, les appareillages sanitaires et électriques. Seuls seront fournis les équipements figurant sur le descriptif en annexe de l'acte de vente.

OFFICE Kersten Giers David Van Severen

