

Les Varins
74 120 PRAZ SUR ARLY

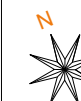
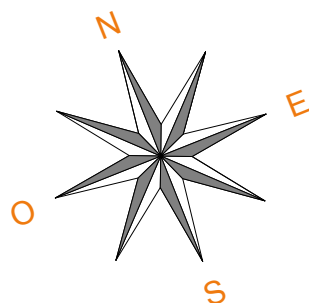
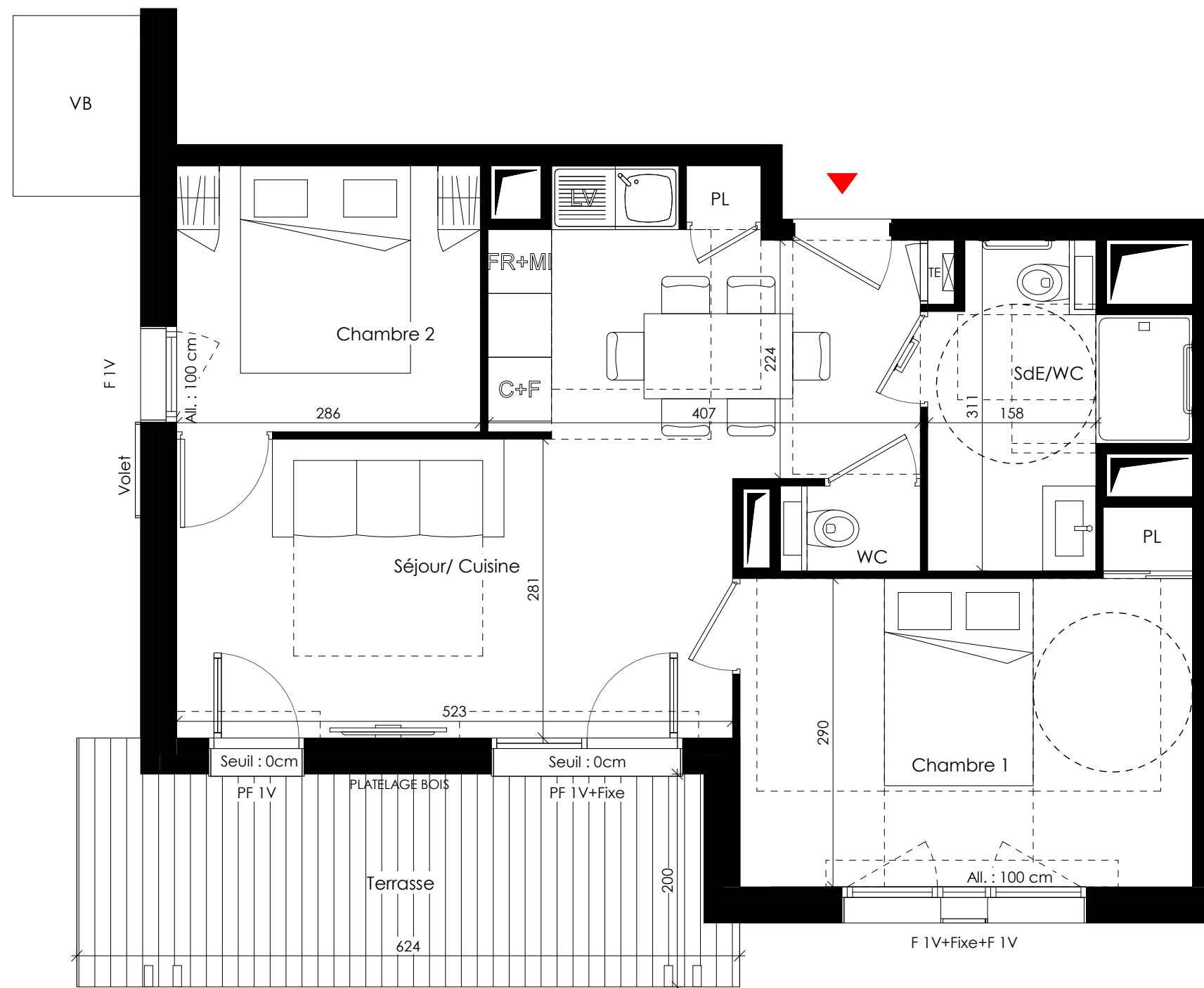
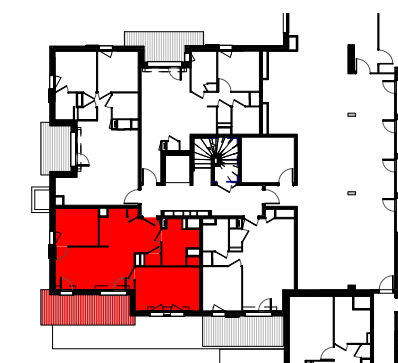
3 PIECES PMR
Bâtiment B - **B02** - Etage 0

Séjour/ Cuisine	24.32 m ²
Chambre 1	12.91 m ²
Chambre 2	7.14 m ²
SdE/WC	5.61 m ²
WC	0.85 m ²

SURFACE HABITABLE 50.83 m²

Terrasse 12.21 m²

Cotations en cm / Surface en m²



PF	Porte-fenêtre		Emprise au sol avec hauteur < 1.80 m
F	Fenêtre		Faux-plafond ou soffite Ht 2.20 m
PL	Placard		Sèche-serviettes
C	Cuisinière + Four		Gaine technique
FR	Réfrigérateur + micro-ondes		
	Tableau Electrique		

08/07/2021

Ind : 0

NOTA:
Les surfaces, côtes, gaines, soffites et faux-plafonds ainsi que l'emplacement des sanitaires ne sont pas tous figurés ou les sont à titre indicatif. Des modifications sont susceptibles d'être apportées à ce plan en fonction des impératifs administratifs, des contraintes techniques de conception et des tolérances d'exécution, tant en ce qui concerne les dimensions libres que les équipements et les réseaux divers, les appareillages sanitaires et électriques. Seuls seront fournis les équipements figurant sur le descriptif en annexe à l'acte de vente