

Calypso

- Ville de Rouen -
Avenue Jean Rondeaux

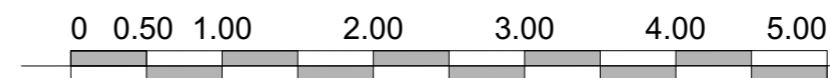
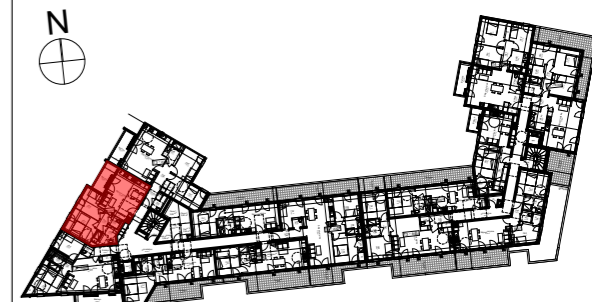
Bâtiment A

Etage	Type	Logt
3ème	T3	A302 bis

Surfaces

Pièces	Surfaces
Séjour/cuisine	25,76
Ch1	12,55
Ch2	9,71
Dgt	3,26
SdB	6,37
WC	1,99
59,64 m²	
Balcon	6,40

Repérage



F : Fenêtre	Marche
PF : Porte fenêtre	Faux-plafond

Nota: Le présent plan pourra subir des adaptations dimensionnelles, techniques et d'organisations, afin de répondre aux contraintes induites par les études détaillées d'exécution. Les poutres, poteaux, soffites et faux plafonds n'apparaissent pas sur le présent plan. Les éléments de mobilier, meubles et plans de travail ne sont placés qu'à titre indicatif.

13.05.2020

Indice:0