

NOTA :  
Les surfaces, cotes, gaines, soffites et faux-plafonds ainsi que l'emplacement des sanitaires ne sont pas tous figurés ou le sont à titre indicatif. Des modifications sont susceptibles d'être apportées à ce plan en fonction des impératifs administratifs, des contraintes techniques de conception et des tolérances d'exécution, tant en ce qui concerne les dimensions libres que les équipements et les réseaux divers. Les appareillages sanitaires et électriques. Seuls seront fournis les équipements figurant sur le descriptif en annexe à l'acte de vente.

## Les Loges Blanches

- LES DEUX ALPES -  
Avenue de la Muzelle

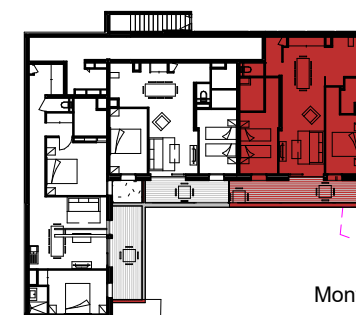
**C23 - T3**

Montée C - 2<sup>ème</sup> étage

Entrée	2.86 m <sup>2</sup>
Séjour/Cuisine	32.78 m <sup>2</sup>
Chambre 1	11.51 m <sup>2</sup>
Chambre 2	12.43 m <sup>2</sup>
SDB	3.22 m <sup>2</sup>
SDE	2.89 m <sup>2</sup>
WC	1.22 m <sup>2</sup>

**SURFACE HABITABLE** 66.91 m<sup>2</sup>

Terrasse 13.09 m<sup>2</sup>



Montée C

(PF) : Porte-fenêtre	[Shaded Rectangle] : Gaine technique
(F) : Fenêtre	[Cross-hatched] : Faux-plafond ou soffite
(V) : Velux	[TA] : Tableau abonné
PL : Placard	[Diagonal Lines] : Emprise au sol Ht < 1.80m

16.07.2021

INDICE :