

4P
A - 005



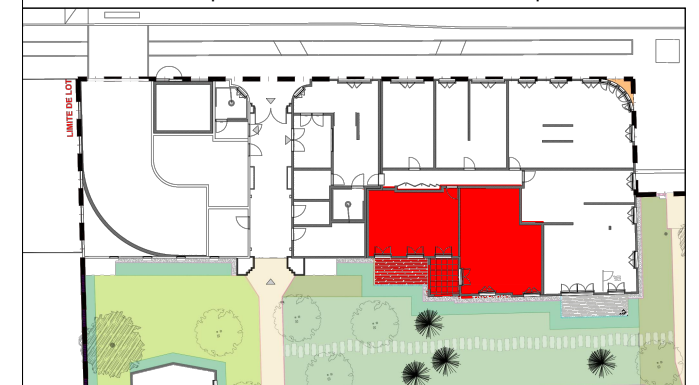
- VILLE DE CLAMART -
RUE SERPIS

A005 - 4 PIECES

Bâtiment A RDC

ENTREE	3.34	m ²
SEJOUR/CUISINE	38.83	m ²
CHAMBRE 1	11.71	m ²
CHAMBRE 2	10.58	m ²
CHAMBRE 3	9.51	m ²
SDE	3.10	m ²
SDB	6.61	m ²
DGT 1	3.41	m ²
DGT 2	5.82	m ²
WC	1.84	m ²
SURFACE TOTALE HABITABLE	94.76	m²
LOGGIA	7.73	m ²
TERRASSE	10.98	m ²
SURFACE TOTALE ANNEXES	7.73	m²
SURFACE TOTALE PRIVATIVE	102.48	m²

Hauteur sous plafond - 250cm environ sauf cas particulier



Gaine Technique	TRI Tri déchets ménager
Soffites : HSP 2.15 env.	GC Garde-corps
F Fenêtre	PL Placard
PF Porte Fenêtre	VR Volets roulants
Tableau électrique	ODB Oeil de Boeuf
KITCH Kitchenette	

OCTOBRE 2020

INDICE : 15

Les surfaces, côtes, gaines, retombées, soffites et faux plafonds ainsi que l'emplacement des appareils sanitaires ne sont pas tous figurés ou le sont à titre indicatif. Des modifications sont susceptibles d'être apportées à ce plan en fonction des impératifs administratifs, des contraintes techniques de conception et des tolérances d'exécution; tant en ce qui concerne les dimensions libres que les équipements et les réseaux divers, les appareillages sanitaires et électriques. Seuls seront fournis les équipements figurant sur le descriptif en annexe de l'acte de vente.



ARCAS
ARCHITECTURE & URBANISM