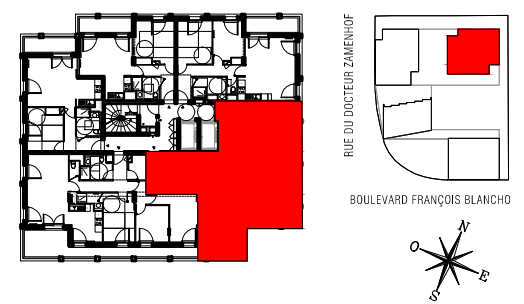


BOULEVARD FRANÇOIS BLANCHO  
44000 NANTES



BATIMENT B  
APPARTEMENT DE 3 PIÈCES  
n° B1502 au 15ème étage

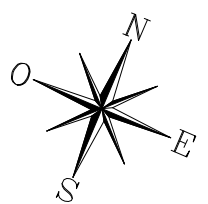
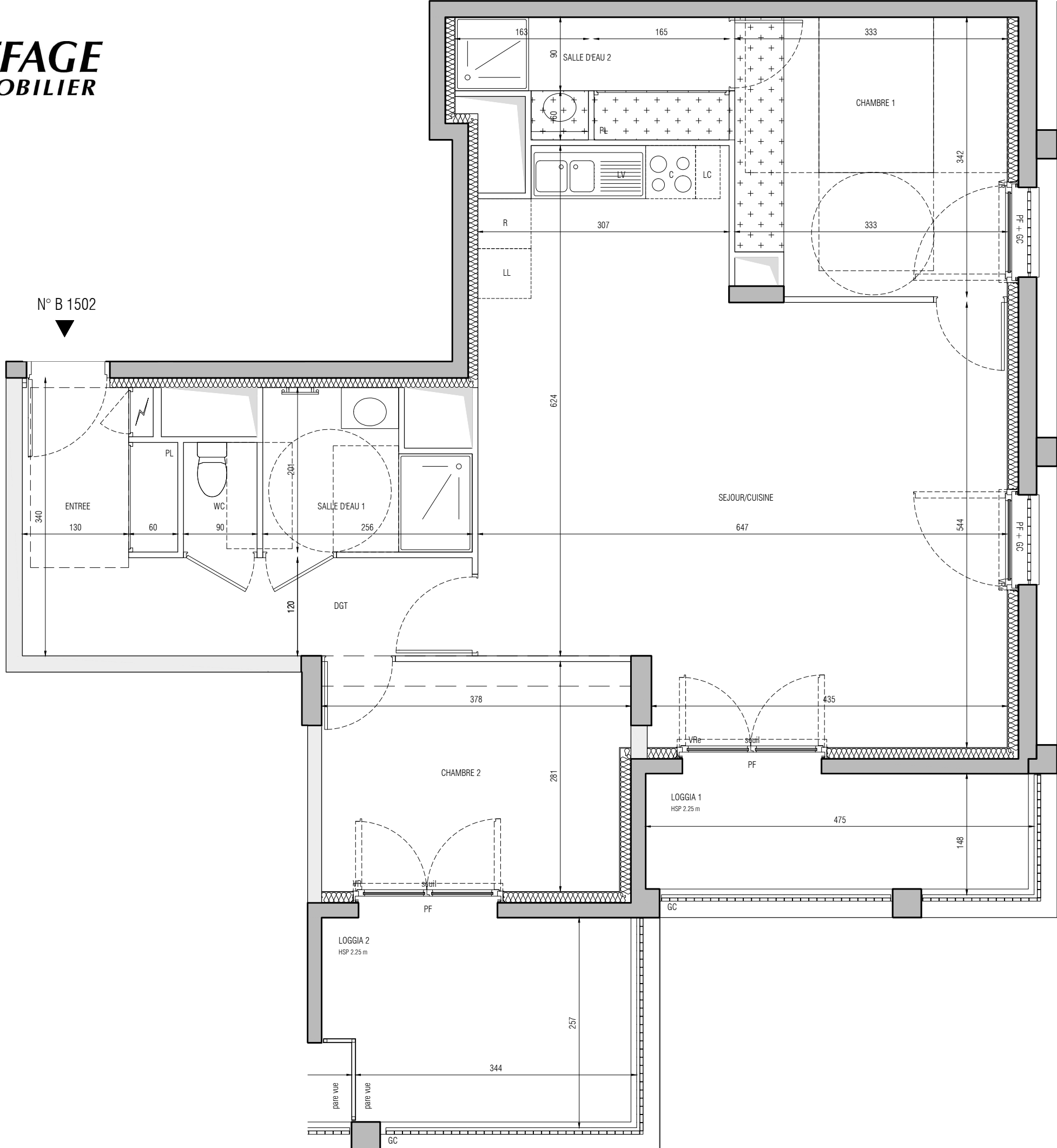
ENTREE + PL	3,63 m <sup>2</sup>
DEGAGEMENT	6,59 m <sup>2</sup>
SALLE D'EAU + PL	4,42 m <sup>2</sup>
WC	1,21 m <sup>2</sup>
CHAMBRE 2	10,38 m <sup>2</sup>
SEJOUR/CUISINE	38,31 m <sup>2</sup>
CHAMBRE 1	11,06 m <sup>2</sup>
SALLE D'EAU + PL	4,42 m <sup>2</sup>
<b>SURFACE TOTALE HABITABLE</b>	<b>80,02 m<sup>2</sup></b>
LOGGIA 1	6,99 m <sup>2</sup>
LOGGIA 2	9,42 m <sup>2</sup>

**LEGENDE**

FE	Fenêtre		Sèche Serviette
PF	Porte Fenêtre	R	Réfrigérateur
VRe	Volet Roulant électrique	LV	Lave Vaisselle
VR	Volet Roulant	LL	Lave Linge
GC	Garde-corps	C	Cuisson
	Faux plafond	LC	Linéaire complémentaire
	Tableau électrique		
PL	Placard		

Indice 0 JANVIER 2020  
Echelle :

**architectes babin + renaud**



Les surfaces, cotes, gaines, retombées, soffites et faux-plafonds ainsi que l'emplacement des sanitaires ne sont pas tous figurés ou le sont à titre indicatif. Des modifications sont susceptibles d'être apportées à ce plan en fonction des impératifs administratifs, des contraintes techniques de conception et des tolérances d'exécution, tant en ce qui concerne les dimensions libres que les équipements, les menuiseries et les réseaux divers, les appareillages sanitaires et électriques. Seuls seront fournis les équipements figurants sur le descriptif en annexe de l'acte de vente.