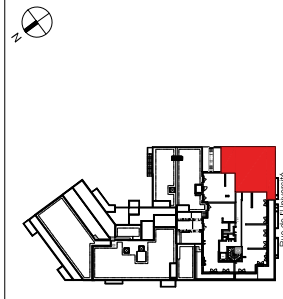


13, Rue de l'Université
93160 NOISY-LE-GRAND

3 PIECES

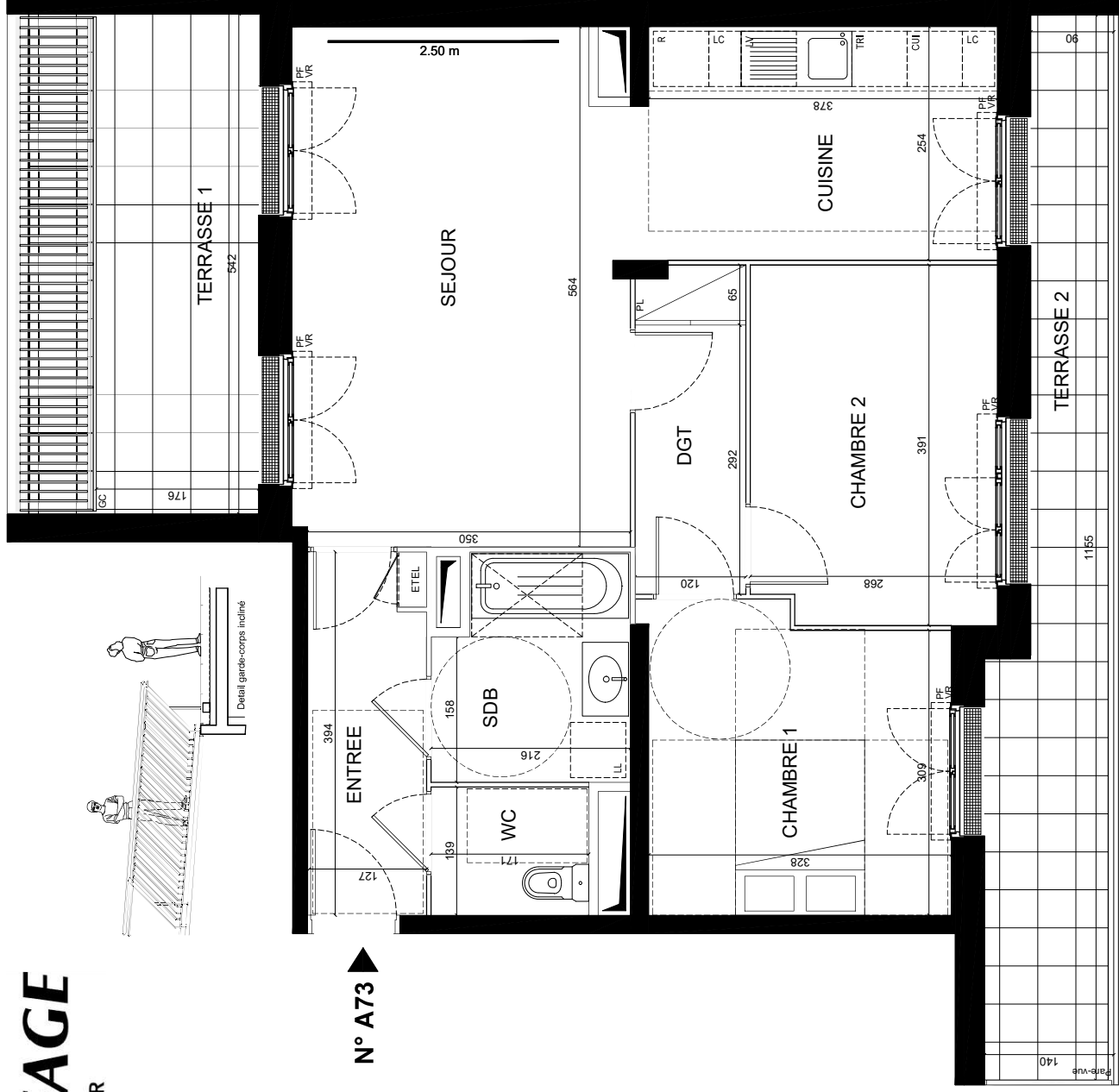
Bâtiment A - A73 - R+7

ENTREE	4.87	m ²
SEJOUR	20.58	m ²
CUISINE	9.59	m ²
CHAMBRE 1	10.69	m ²
CHAMBRE 2	10.32	m ²
SDB	5.01	m ²
WC	2.38	m ²
DGT	4.23	m ²
SURFACE TOTALE HABITABLE	67.67	m²
TERRASSE 1	9.53	m ²
TERRASSE 2	12.70	m ²
SURFACE TOTALE EXTERIEURE	22.23	m²



	Gain technique	PL Placard
	Soffite	CUI Cuisson
	ETEL Tableau électrique	R Réfrigérateur
	VR Volets roulants	TRI Tri sélectif
	F Fenêtre	LV Lave-vaisselle
	PF Porte Fenêtre	LL Lave-linge
	AV Allège vitrée	GC Garde-corps

01/2023 Indice: 0



Des modifications sont susceptibles d'être apportées à ce plan en fonction des nécessités techniques, réglementaires ou administratives de la réalisation, tant en ce qui concerne les dimensions libres que les équipements ou réseaux divers. Les emplacements dévolus aux équipements ménagers et à ceux liés au lavage du linge sont représentés en correspondance avec les différents raccordements nécessaires en électricité et en eau ; aucun de ces éléments n'est fourni. Les radiateurs et sèche-serveilles ne sont pas représentés. Les surfaces et les hauteurs sous plafond indiquées sont approximatives. Les rebombées, soffites, et faux-plafonds ne sont pas tous figurés ou le sont à titre indicatif. La forme des jardins (pente et talus) n'est pas figurée ou l'est à titre indicatif ; l'emplacement des arbres, arbustes et plantations éventuelles n'est pas contractuel. Les hauteurs de seuils sont approximatives et indiquées sur le plan à titre informatif. Elles ne dépasseront pas les hauteurs de 15 et 20 cm respectivement pour les balcons et les terrasses.

PLAN DE RESERVATION