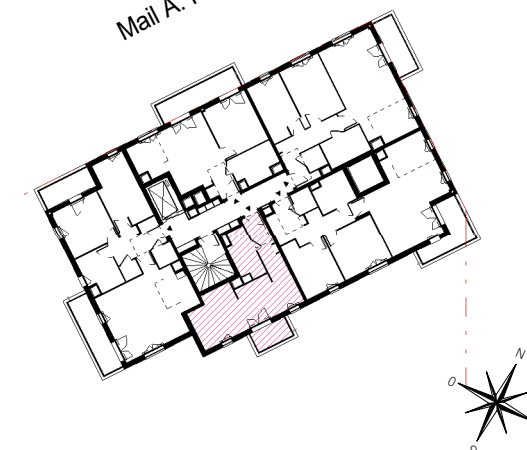


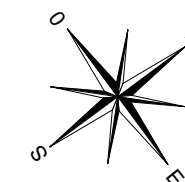
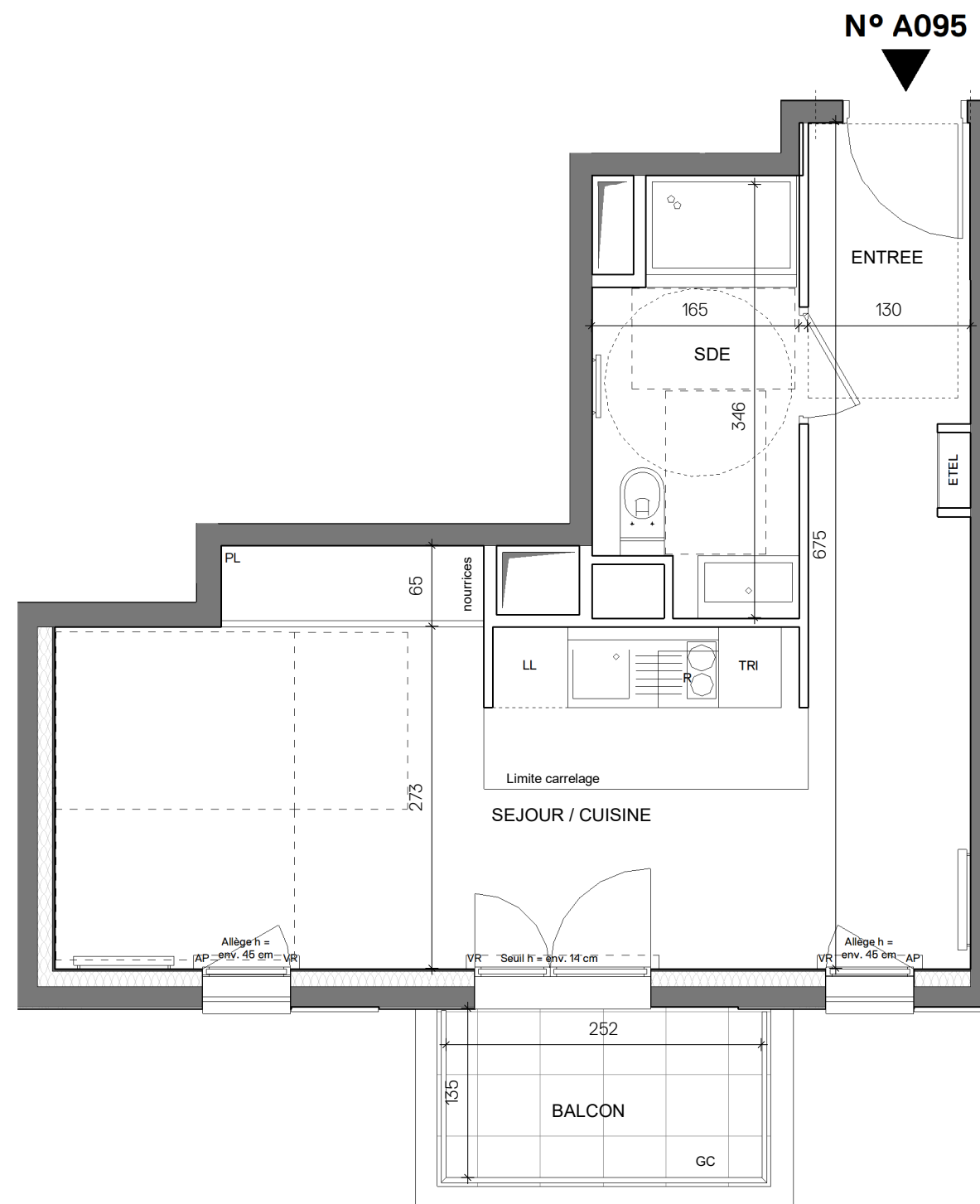
Mail A. Karpov



## HALL A

STUDIO  
n° A095 au 9ème étage

ENTREE	2,93 m <sup>2</sup>
SEJOUR / CUISINE	23,05 m <sup>2</sup>
SDE	5,14 m <sup>2</sup>
<b>SURFACE HABITABLE</b>	<b>31,12 m<sup>2</sup></b>
BALCON	3,40 m <sup>2</sup>
<b>SURFACE TOTALE HABITABLE ET ANNEXE</b>	<b>34,52 m<sup>2</sup></b>



Conformément à la réglementation, ce plan est

**EVOLUTIF** **PMR**

Nota : Les surfaces des placards sont comprises dans celles des pièces où ils se situent. Des modifications sont susceptibles d'être apportées à ce plan en fonction des nécessités techniques et réglementaires de la réalisation, tant en ce qui concerne les dimensions libres que l'équipement. Les soffites, faux-plafonds, retombées, gaines techniques, canalisations, trappes de visite, descentes d'eaux pluviales, équipements électriques, ne sont pas systématiquement représentés ou le sont à titre indicatif. Les dimensions et les implantations des appareils de chauffage, lorsqu'ils sont représentés, sont indicatifs et seront soumis à la conformité de l'étude thermique.

### LEGENDE

AP	allège pleine		sèche-serviette	
AV	allège vitrée		radiateur	
VR	volet roulant		R	réfrigérateur
GC	garde corps		LV	lave vaisselle
	soffite / faux plafond		LL	lave linge
EDEL	esp tech elec du lgt		C	cuisson
PL	placard		TRI	tri sélectif
	robinet de puisage		-----	retombée de poutre
	fenêtre			fenêtre fixe

Indice 1 15/10/2021

Echelle :

**EMERIGE**  
RÉSIDENTIEL

**EIFFAGE**  
IMMOBILIER

**MFR** ARCHITECTES