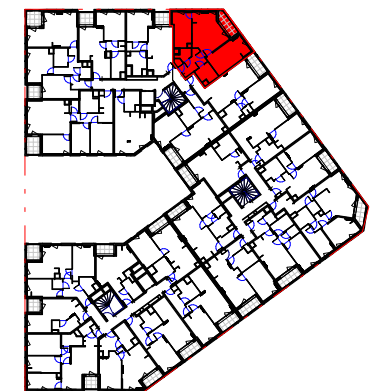


B106
T3
61.62 m²

- SUCY EN BRIE -
Place du marché / Rue Maurice Berteaux

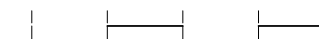
3 PIECES - Bâtiment D
Appartement B106 - 1er étage

Pièce(s)	Surface
Séjour	19.98 m ²
Chambre PMR	15.55 m ²
Chambre 1	11.05 m ²
Entrée	7.64 m ²
SDB	4.85 m ²
WC	2.55 m ²
SURFACE HABITABLE TOTALE	61.62 m²
Espace(s) extérieur(s) privatif(s)	
Loggia	4.15 m ²



- F Fenêtre
- PF Porte fenêtre
- VR Volets roulants
- BEC Ballon d'Eau Chaude
- Tableau électrique
- Gaine technique
- Soffites HSP 2.20m env.

0 m 0.5 m 1 m 1.5 m 2 m



23/09/2022

INDICE :

Ech :