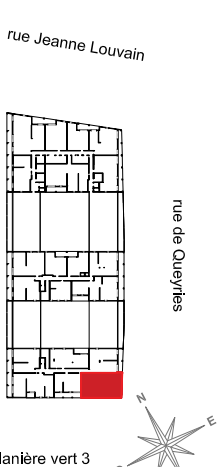




VERT'UOSE

Bordeaux
Rue Queyries
33000 BORDEAUX



BATIMENT C 4 pièces - 3^{ème} étage C-303

SEJOUR CUISINE	35.39 m ²
CHAMBRE 01	9.32 m ²
CHAMBRE 02	13.50 m ²
CHAMBRE 03	10.15 m ²
SDB	6.05 m ²
BUANDERIE	1.54 m ²
WC	1.78 m ²
DEGAGEMENT	4.17 m ²

TOTAL HABITABLE	81.90 m²
LOGGIA 01	9.43 m ²
LOGGIA 02	5.87 m ²

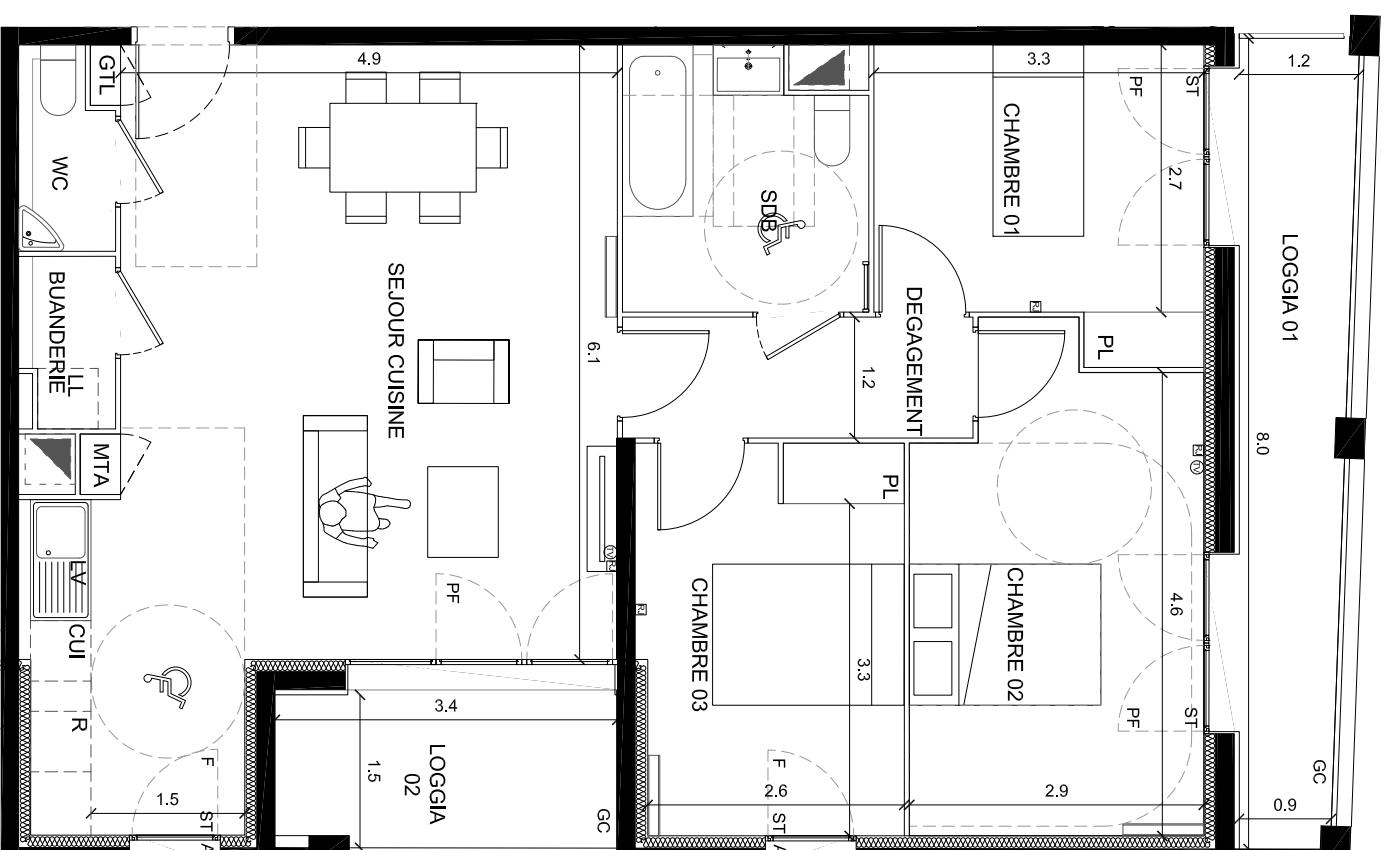
SURFACE TOTALE PRIVATIVE	97.20 m²
---------------------------------	----------------------------

Noter: Le deuxième chiffre après la virgule du total habitable peut être arrondi. La surface des placards est incluse dans la surface des pièces attenantes.

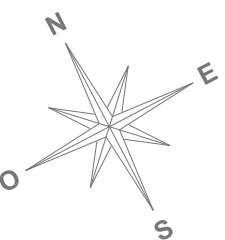
LEGENDE

F : Fenêtre	R : Réfrigérateur
PF : Porte Fenêtre	LV : Lave Vaisselle
GC : Garde-corps	LL : Lave Linge
GTL: Tableau électrique	C : Cuisson
Gainé technique	PL : Placard
Radiateur	EV : Evier
Sèche serviette	TV : Prise TV
Cloison démontable	RJ : Prise RJ 45
MTA: Module thermique appartement	AL : Allège pleine +10cm
R=20 : Retombée de poutre 20cm	S : Soffite
	VR : Vollet roulant
	ST : Store extérieure

Indice 7	20 Novembre	2021
----------	-------------	------



C-303



Nota: Les surfaces, côtes, gâches, retombées, soffites et faux plafonds ainsi que l'emplacement des sanitaires ne sont pas tous figurés ou le sont à titre indicatif. Des modifications sont susceptibles d'être apportées à ce plan en fonction des impératifs administratifs, des contraintes techniques de conception et des tolérances d'exécution, tant en ce qui concerne les dimensions libres que les équipements et les réseaux divers. Les appareillages sanitaires et électriques, seuls seront fournis les équipements figurant sur le descriptif en annexe de l'acte de vente