

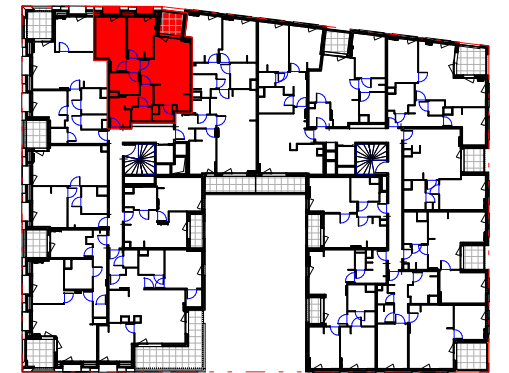
A306
T3
66.29 m²

0 m 0.5 m 1 m 1.5 m 2 m

- SUCY EN BRIE -
Place du marché / Rue Maurice Berteaux

3 PIECES - Bâtiment E
Appartement A306 - 3ème étage

Pièce(s)	Surface
Séjour/cuisine	24.07 m ²
Chambre PMR	12.62 m ²
Chambre 1	9.52 m ²
Entrée	8.53 m ²
SDB	5.34 m ²
Cellier	2.42 m ²
WC	2.37 m ²
Dégagement	1.41 m ²
SURFACE HABITABLE TOTALE	66.29 m²
Espace(s) extérieur(s) privatif(s)	
Terrasse	4.30 m ²



- F Fenêtre
- PF Porte fenêtre
- VR Volets roulants
- BEC Ballon d'Eau Chaude
- Tableau électrique
- Gaine technique
- Soffites HSP 2.20m env.

23/09/2022

INDICE :

Ech :