

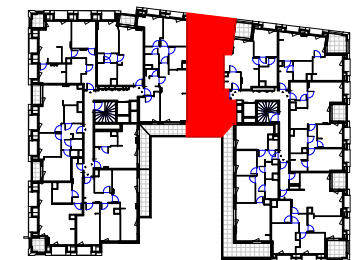
B401
T3
68.46 m²

0 m 0.5 m 1 m 1.5 m 2 m

- SUCY EN BRIE -
Place du marché / Rue Maurice Berteaux

3 PIECES - Bâtiment E
Appartement B401 - R+4

Pièce(s)	Surface
Séjour/cuisine	26.99 m ²
Chambre PMR	12.95 m ²
Chambre 1	9.62 m ²
SDB	6.61 m ²
Dépassement	6.05 m ²
Entrée	3.95 m ²
WC	1.79 m ²
SURFACE HABITABLE TOTALE	68.46 m²
Espace(s) extérieur(s) privatif(s)	
Terrasse	8.45 m ²



- F Fenêtre
- PF Porte fenêtre
- VR Volets roulants
- BEC Ballon d'Eau Chaude
- Tableau électrique
- Gaine technique
- Soffites HSP 2.20m env.

21/04/23

INDICE :

Ech :