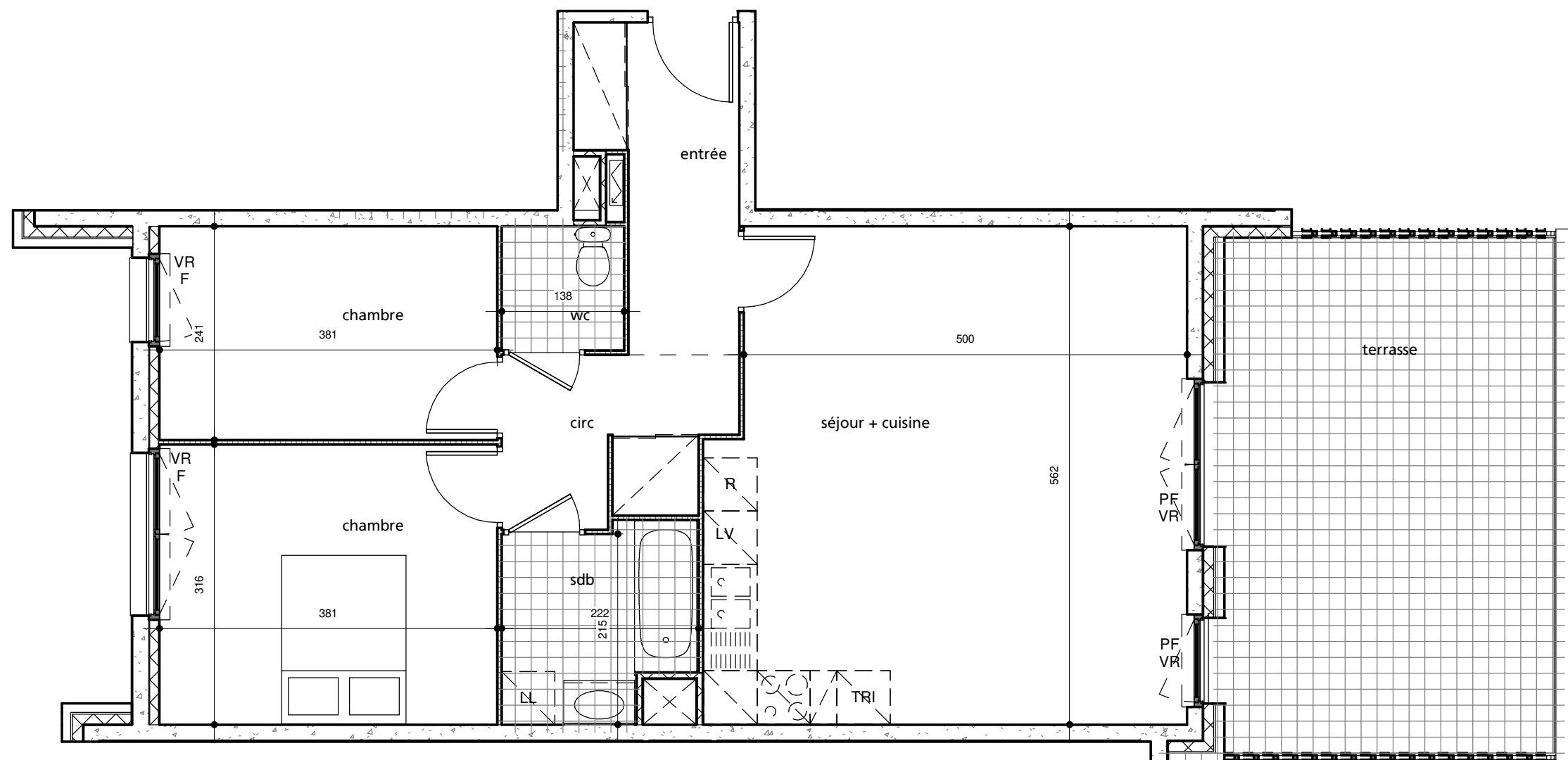


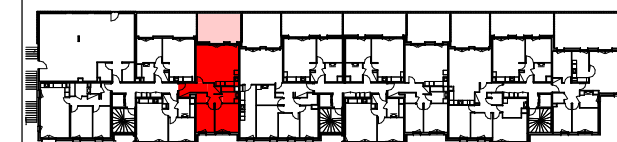
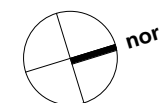
Revd'O

**Valenciennes
chemin du halage
île Folien**

**3 pièces
niveau 0 appartement B002**



SÉJOUR + CUISINE	29.58 m ²
SDB	4.52 m ²
CIRC	4.58 m ²
WC	1.93 m ²
CHAMBRE	9.18 m ²
CHAMBRE	12.04 m ²
ENTRÉE	5.58 m ²
SURFACE HABITABLE TOTALE	67.41 m²
TERRASSE	21.85 m ²



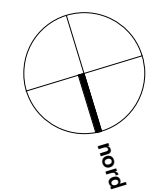
⊠	gaine technique	⊞	tableau électrique
F	Fenêtre	LV	Lave-Vaisselle
PF	Porte-Fenêtre	LL	Lave-linge
VR	Volet Roulant	TRI	Tri Sélectif
		R	Réfrigérateur
		PL	Placard

juillet 2019

INDICE 0 première diffusion

agissilaos pangalos | architectes

36, bd bastille 75012 paris
t. +33 1 48 01 04 49
postmaster@no-website.com



Les surfaces, côtes, gaines, retombées, soffites et faux plafonds ainsi que l'emplacement des sanitaires ne sont pas tous figurés ou le sont à titre indicatif.

Des modifications sont susceptibles d'être apportées à ce plan en fonction des impératifs administratifs, des contraintes techniques de conception et des tolérances d'exécution, tant en ce qui concerne les dimensions libres que les équipements et les réseaux divers, les appareillages sanitaires et électriques. Seuls seront fournis les équipements figurant sur le descriptif en annexe de l'acte de vente.