

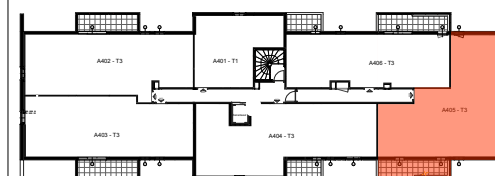
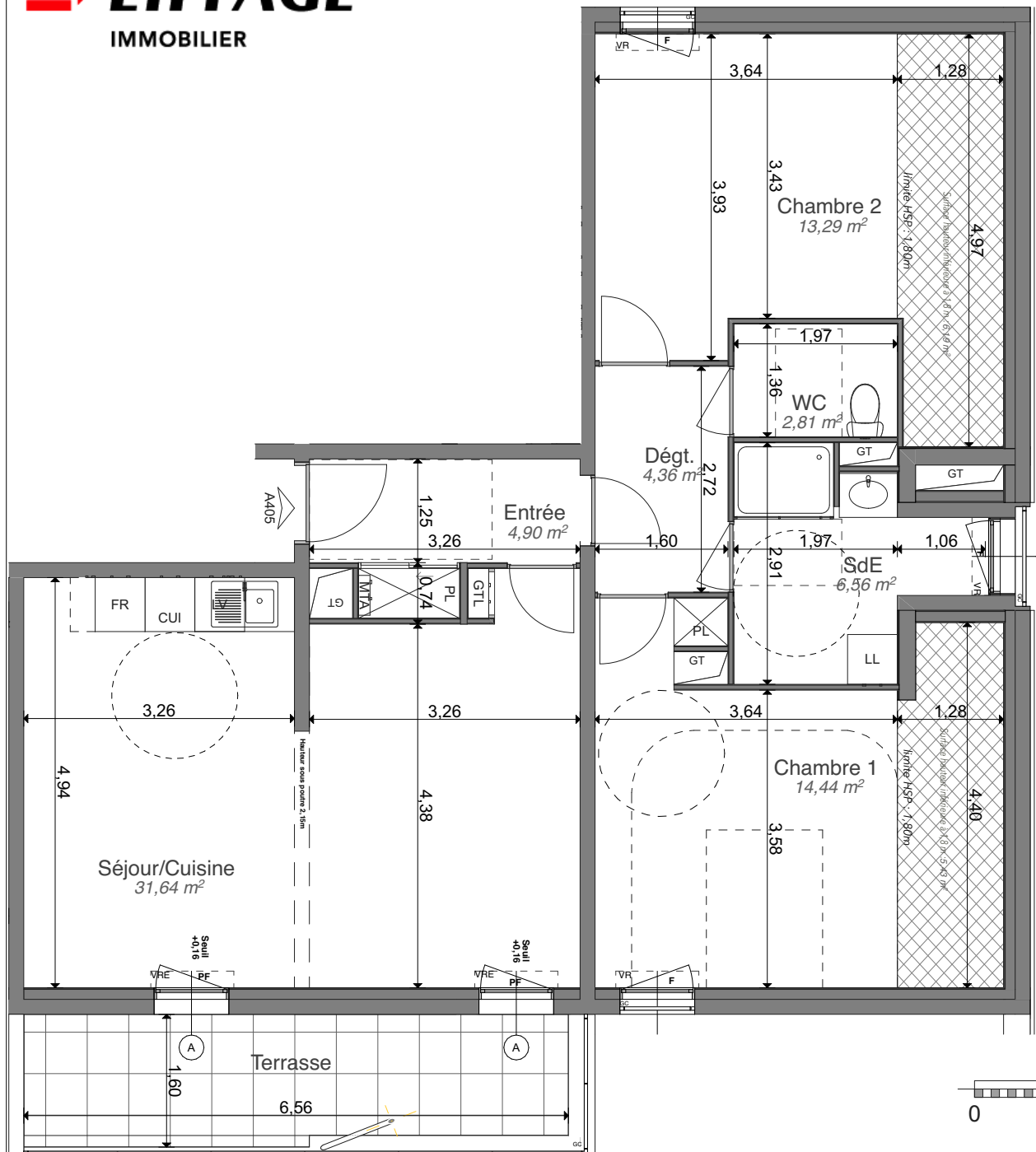
URBAN PARC

TOURS
Rue du Colombier

3 PIÈCES

BÂTIMENT A **A 405** Quatrième étage

	S Hab	S Utile
Séjour/Cuisine	31,64	31,64
Chambre 1 + Placard	14,44	19,87
Chambre 2	13,29	19,48
SdE	6,56	6,56
Entrée + Placard	4,90	4,90
Dégt.	4,36	4,36
WC	2,81	2,81
	78,00	89,62
Terrasse		10,06



- Gaine Technique
 - Tableau électrique
 - Module Thermique
 - Soffite
- F Fenêtre
 - FF Fenêtre fixe
 - PF Porte Fenêtre
 - PI Placard
 - VR Volets Roulants
 - VRE Volets Roulants électrique
 - GC Garde-corps
 - AI Allège

14 Juin 2021 INDICE : 16

Les surfaces, côtes, gaines, retombées, soffites et faux plafonds ainsi que l'emplacement des sanitaires ne sont pas tous figurés ou le sont à titre indicatif. Des modifications sont susceptibles d'être apportées à ce plan en fonction des impératifs administratifs, des contraintes techniques de conception et des tolérances d'exécutions, tant en ce qui concerne les dimensions libres que les équipements et les réseaux divers, les appareillages sanitaires et électriques. Seuls seront fournis les équipements figurant sur le descriptif en annexe de l'acte de vente.