



POINCARE

- DIJON -
Avenue Raymond Poincaré

T3

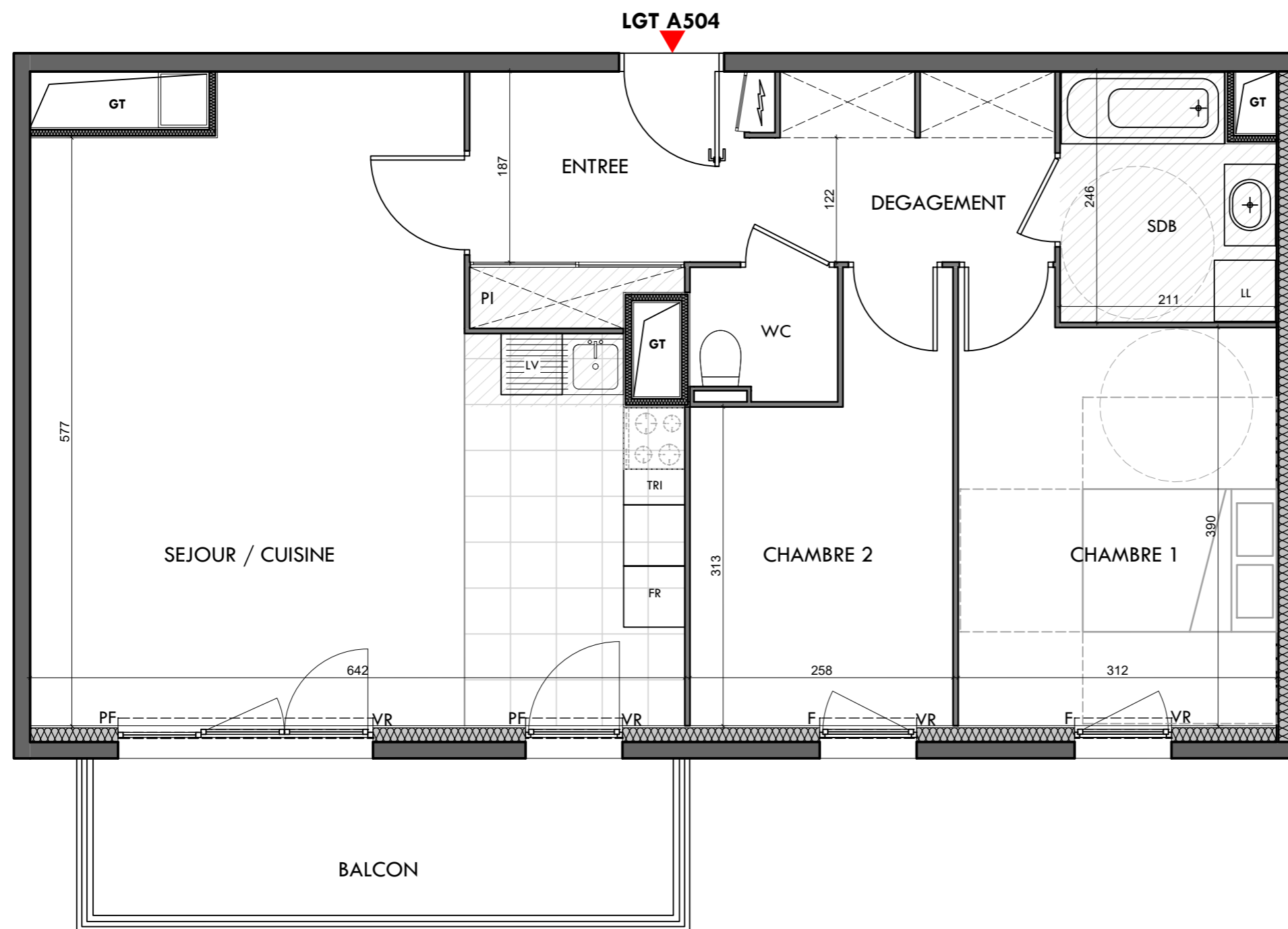
Lgt.: A504

5ème étage

ENTREE	6.09 m ²
SEJOUR / CUISINE	34.01 m ²
CHAMBRE 1	12.75 m ²
CHAMBRE 2	9.55 m ²
DEGAGEMENT	5.30 m ²
SDB	4.87 m ²
WC	1.91 m ²

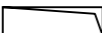

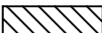





SURFACE HABITABLE TOTALE 74.48 m²

TERRASSE/BALCON 8.75 m²



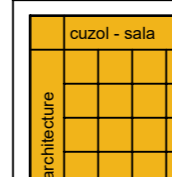
1m.

Les surfaces, cotes, gaines, retombées, soffites et faux plafonds ainsi que l'emplacement des sanitaires ne sont pas tous figurés ou le sont à titre indicatif. Des modifications sont susceptibles d'être apportées à ce plan en fonction des impératifs administratifs, des contraintes techniques de conception et des tolérances d'exécution, tant en ce qui concerne les dimensions libres que les équipements et les réseaux divers, les appareillages sanitaires et électriques. Seuls seront fournis les équipements figurant sur le descriptif en annexe de l'acte de vente.

	Gaine Technique		Gaine Technique
	Soffite / faux-plafond		Placard
	Fenêtre		Volets Roulants
	Porte Fenêtre		Carrelage 45/45

10/09/2021

INDICE: 00



AGENCE D'ARCHITECTURE
SALA CUZOL

7 RUE DE LA PAIX
21240 TALANT
03.80.57.22.13
sala.cuzol.architect@orange.fr