



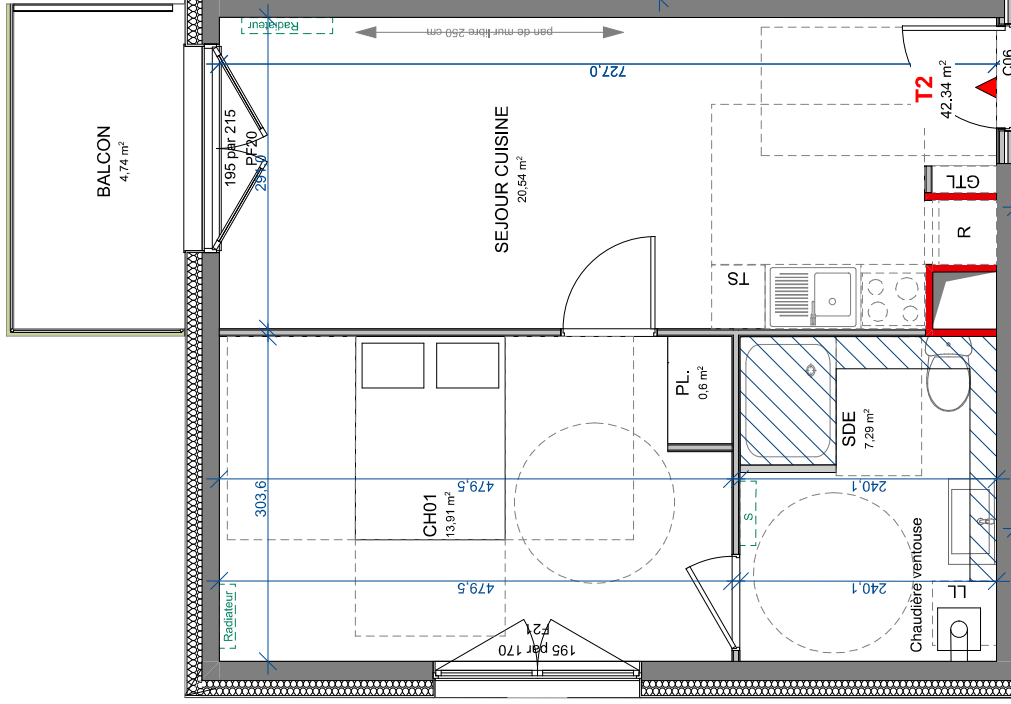
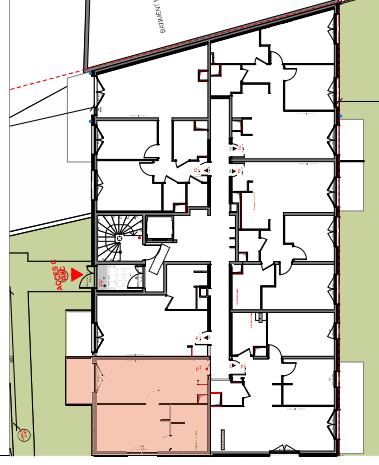
Construction d'un ensemble d'immeubles de logements - Parcelle 379

N° de l'appartement
C06
Niveau
RdC
Type
T2

Tableau des surfaces

| | |
|------------------|----------------------------|
| Balcon | 4,74 |
| | 4,74 m² |
| Chambre 01 | 13,91 |
| Cuisine / Séjour | 20,54 |
| Side | 7,29 |
| Rgt | 0,60 |
| | 42,34 m² |

Plan de repérage



| LEGENDES SYMBOLES | |
|-------------------|---------------------------------|
| | Gaine technique |
| | Poutre |
| | Tableau électrique |
| | Radiateur |
| | Chaudière individuelle |
| | Réfrigérateur |
| | F Fenêtre |
| | PF Porte |
| | PF+FX Porte fenêtre + Fixe |
| | Lave vaisselle |
| | Feux plafond |
| | Feux plafond - Siècle serviette |
| | Encadrement plinthe |
| | Espace PMR |

Document non contractuel : le présent document exprime la figure et les dispositions générales de l'appartement, les superficies et les cotes sont données sous réserves des impératifs techniques de construction et des tolérances d'exécution. Des modifications pourront donc être apportées. Les retombées de poutres, faux plafond, canalisations, trappes de visites sur gaines techniques, évacuations et descente EP ne sont pas systématiquement figurées. Les équipements ménagers indiquent la position de passage des fluides mais ne sont pas tournis. L'épaisseur des isolants sera déterminée par l'étude technique d'exécution; de ce fait les informations sur ce plans sont indicatives.

Date : 22/11/2022

Indice : E