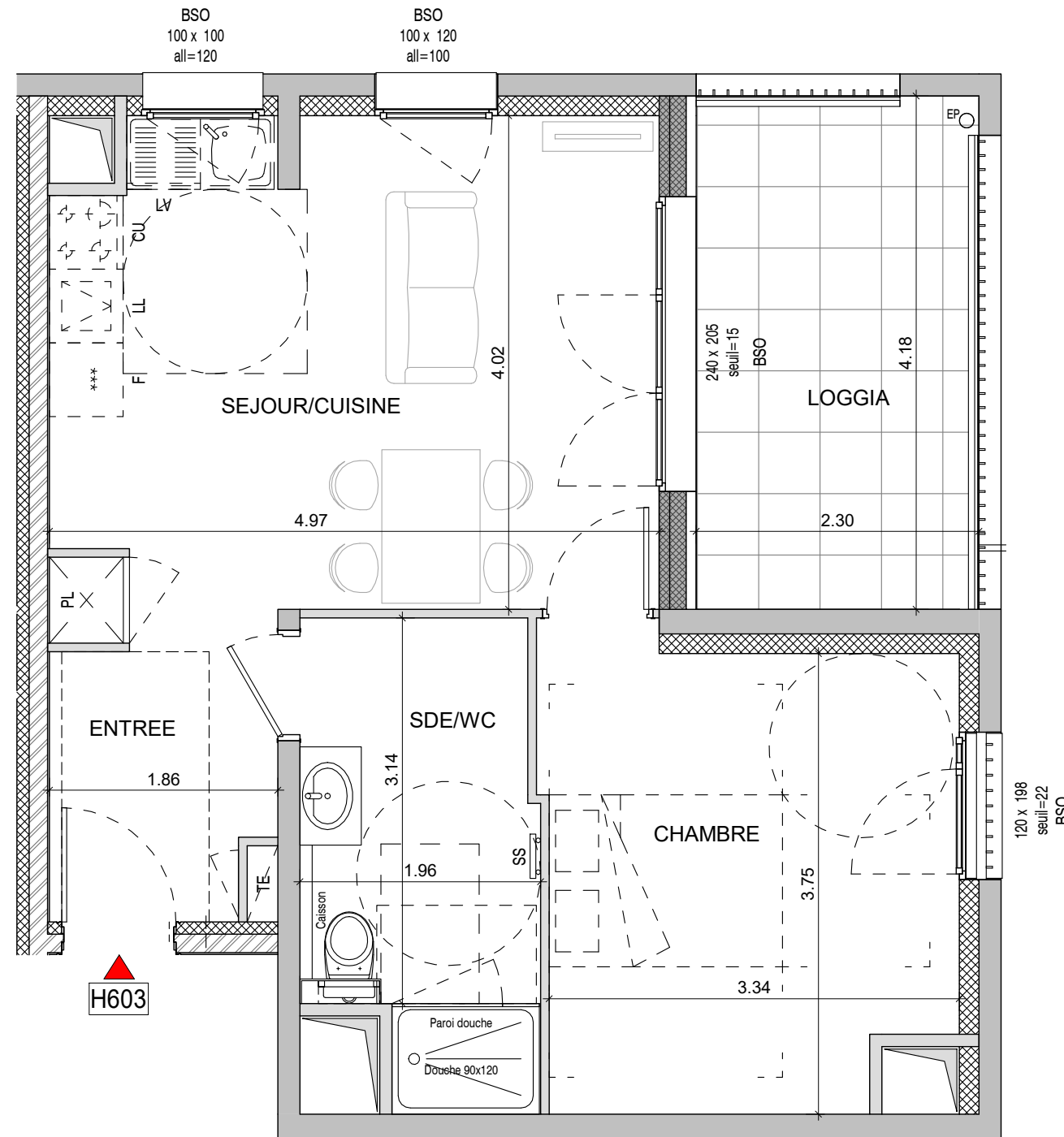
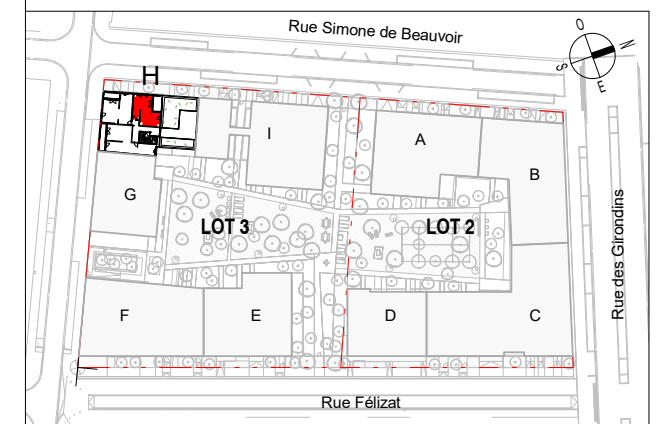


21, Rue Marot 69007 LYON



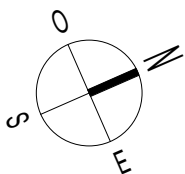
T2	
Bâtiment H - H603 - R+6	
ENTREE	3.87 m ²
SEJOUR/CUISINE	20.00 m ²
CHAMBRE	12.51 m ²
SDE/WC	7.09 m ²
SURFACE HABITABLE TOTALE 43.47 m²	
LOGGIA	9.63 m ²



	Gaine Technique	F	Fenêtre
	Soffite ou Faux Plafond : HSP 2.20 env.	PF	Porte Fenêtre
		CF	Châssis fixe
TE	Tableau Electrique	FAV	Fenêtre avec Allège Vitrée
PL	Placard	BSO	Brise soleil Orientable
	Cloison démontable	OB	Fenêtre oscillo-battant

DATE : 17/11/2022

INDICE : 3



Les surfaces, côtes, gaines, retombées, soffites et faux plafonds ainsi que l'emplacement des sanitaires ne sont pas tous figurés ou le sont à titre indicatif. Des modifications sont susceptibles d'être apportées à ce plan en fonction des impératifs administratifs, des contraintes techniques de conception et des tolérances d'exécution, tant en ce qui concerne les dimensions libres que les équipements et les réseaux divers, les appareillages sanitaires et électriques. Seuls seront fournis les équipements figurant sur le descriptif en annexe de l'acte de vente.