



# Horizon Orlaya

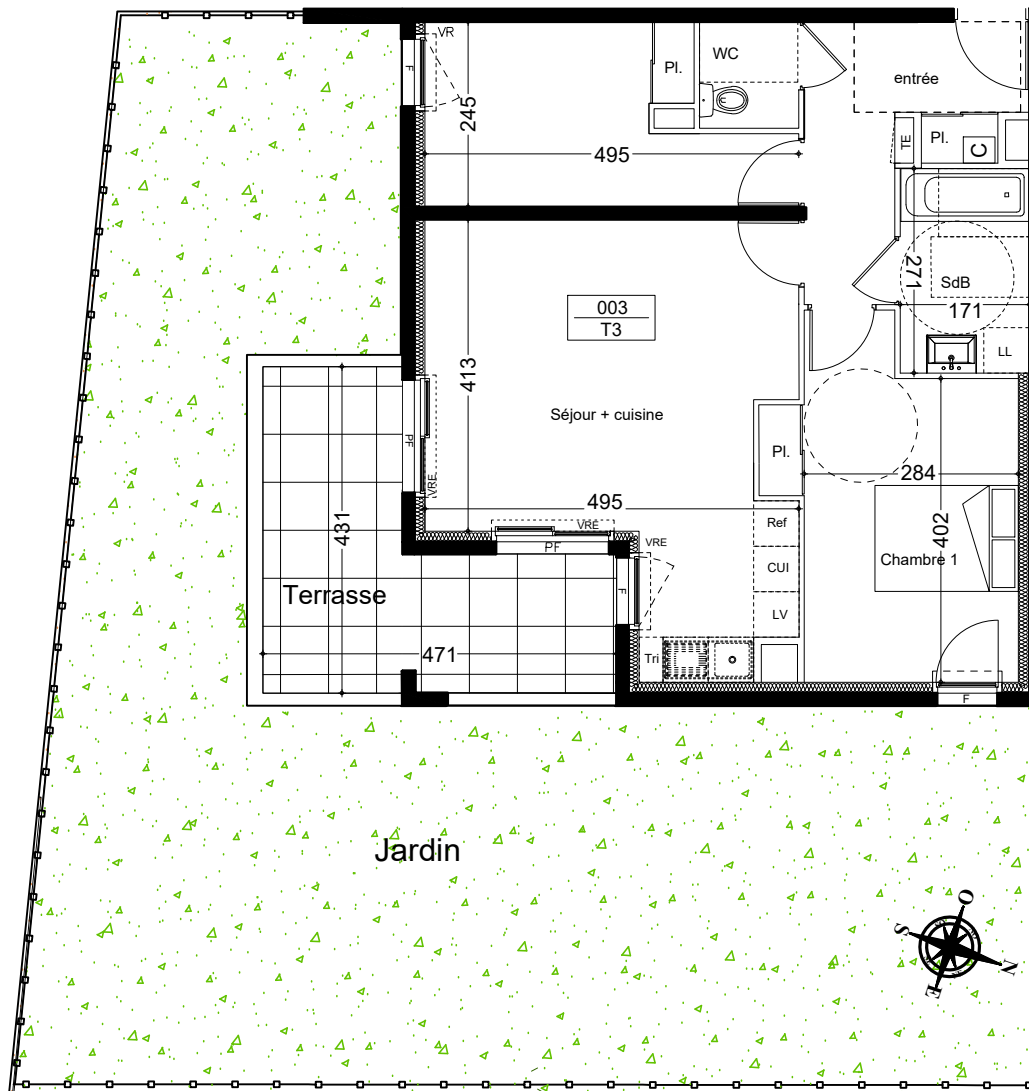
Commune : Villeneuve Lez Avignon

Bâtiment : E

Niveau : RdC

N° E - 003

Type : T3



## SURFACES HABITABLES

Séjour / Cuisine	23.60 m <sup>2</sup>
Entrée	7.30 m <sup>2</sup>
Chambre 1	13.10 m <sup>2</sup>
Chambre 2	9.80 m <sup>2</sup>
SdB	4.60 m <sup>2</sup>
WC	1.80 m <sup>2</sup>

TOTAL SHAB 60.20 m<sup>2</sup>

Terrasse	13.20 m <sup>2</sup>
Jardin	95.00 m <sup>2</sup>

TOTAL SURFACES PRIVATIVES 168.40 m<sup>2</sup>

Ind. 0

Janvier 2021

Soffite	GC : Garde Corps
Porte fenêtre	LL : Lave Linge
Fenêtre	LV : Lave Vaisselle
Allège vitrée	C : Cuisson
Volet roulant	R : Réfrigérateur
Store intérieur	TE : Tableau électrique
Placard	
Clôture	

ECH: 1/100e



Des modifications sont susceptibles d'être apportées à ce plan en fonction des nécessités techniques de la réalisation tant en ce qui concerne les dimensions libres que l'équipement. Les surfaces sont approximatives. Les retombées, soffites, faux-plafonds, équipements sanitaires ainsi que le calepinage et dimensions des carrelages sont figurés à titre indicatif, et peuvent subir des modifications pour impératif techniques. Les appareils ménagers ne sont pas fournis. La hauteur des seuils au droit des portes fenêtres sur balcons ou terrasses pourra varier de 5 à 35cm à partir du sol intérieur. Une variation de 5% par rapport aux surfaces sera considérée comme acceptable.

