

Résidence Nova

69 Logements collectifs et
3 maisons individuelles
ZAC Jean Jaures - Colombelles

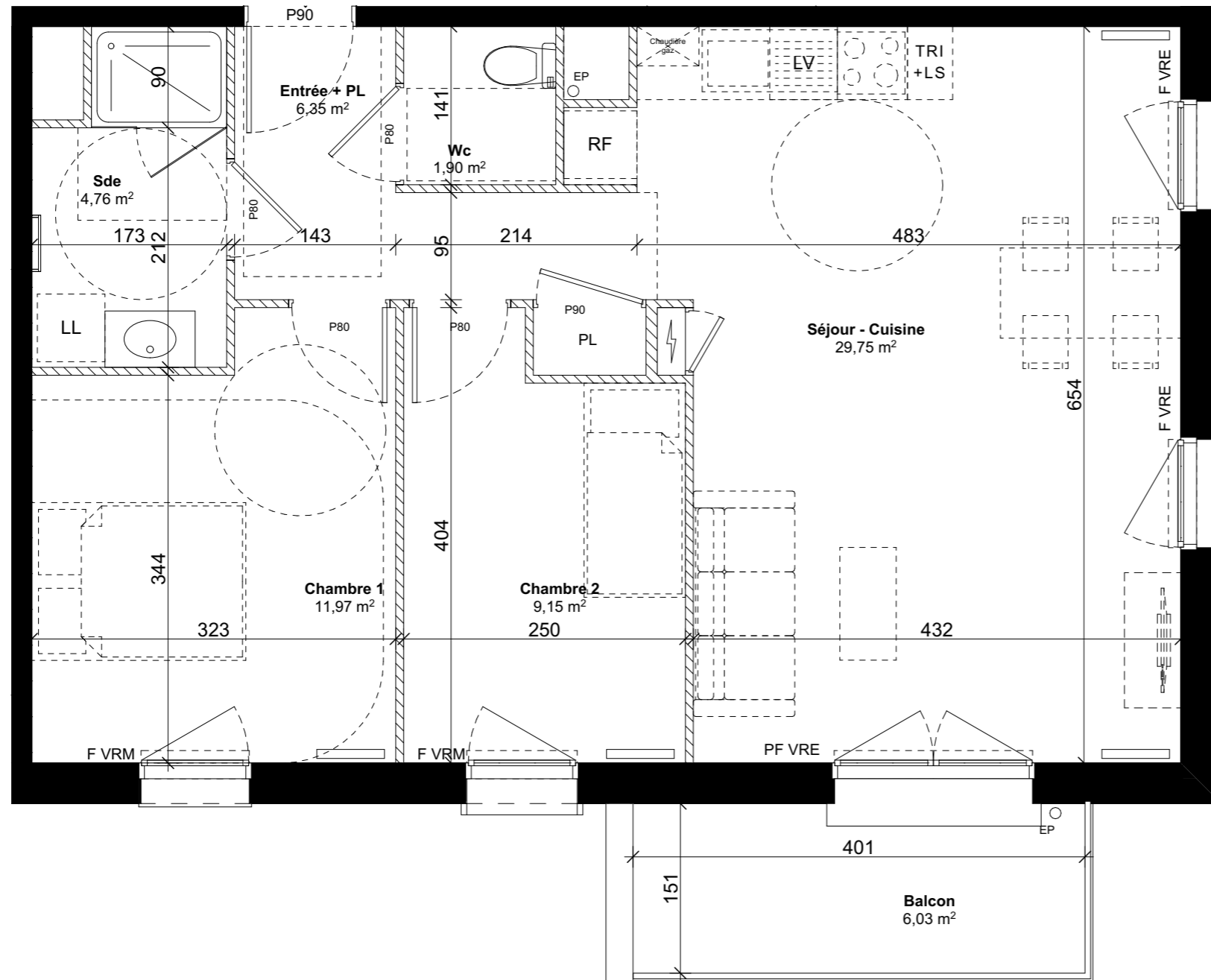
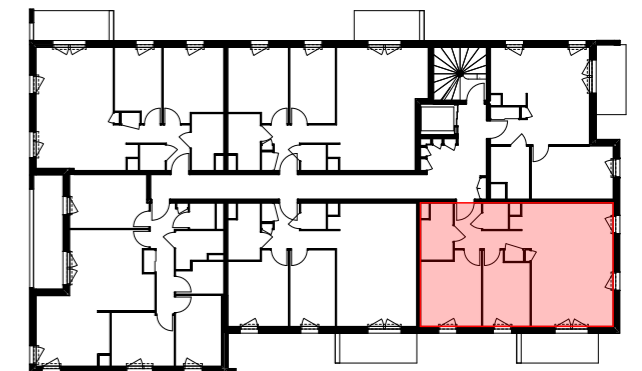
Bât A - R+2 / Logement A22 / T3

SURFACES HABITABLES

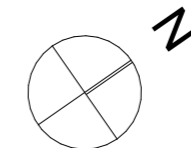
| | |
|------------------|----------------------------|
| Chambre 1 | 11,97 |
| Chambre 2 | 9,15 |
| Entrée + PL | 6,35 |
| Sde | 4,76 |
| Séjour - Cuisine | 29,75 |
| Wc | 1,90 |
| Total | 63,88 m² |

SURFACES ANNEXES

| | |
|--------|------|
| Balcon | 6,03 |
|--------|------|



- | | |
|-----------------------------------|--|
| RF : Réfrigérateur | PL : Placard |
| LV : Lave Vaisselle | LS : Linéaire supplémentaire |
| LL : Lave Linge | ▨ : Soffites / Faux plafonds |
| PF : Porte fenetre | — : Sèche serviette non dimensionné |
| F : Fenêtre | — : Radiateur |
| VRE : Volets roulants électriques | ○ : Descente d'eau pluviale (EP) |
| VRM : Volets roulants manuels | ■ : Porteurs périphériques et intérieurs |
| ⚡ : Tableau électrique | ▨ : Cloisons intérieures |



Les surfaces, côtes, gaines, retombées, soffites, faux plafonds ainsi que l'emplacement des sanitaires ne sont pas tous figurés ou le sont à titre indicatif. Des modifications sont susceptibles d'être apportées à ce plan en fonction des impératifs administratifs, des contraintes techniques de conception et des tolérances d'exécution, tant en ce qui concerne les dimensions libres que les équipements et réseaux divers, les appareillages sanitaires et électriques. Seuls seront fournis les équipements figurant sur le descriptif en annexe de l'acte de vente.