

"Les Serres"

WATTIGNIES

214 - 216 rue Clemenceau

3 PIECES

Bâtiment B - **B207** - R+2

SEJOUR - CUISINE	26.23 m ²
CHAMBRE 1	14.12 m ²
CHAMBRE 2	9.22 m ²
ENTREE + PL	9.2 m ²
SDB	4.18 m ²
WC	2.04 m ²

SURFACE HABITABLE TOTALE 64.99 m²

BALCON 4.04 m²

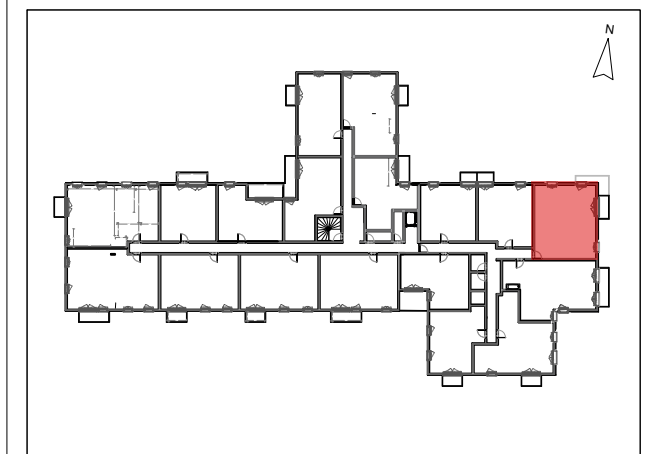


Tableau électrique	VR Volet roulant
F Réfrigérateur	F Fenêtre
LL Lave-linge	PF Porte-fenêtre
LV Lave-vaisselle	FAV Fenêtre avec allège vitrée
Chaudière	Soffite ou Faux-plafond

18 FEVRIER 2022

INDICE 1

Les surfaces, côtes, gaines, retombées, soffites et faux plafonds ainsi que l'emplacement des sanitaires ne sont pas tous figurés ou le sont à titre indicatif. Des modifications sont susceptibles d'être apportées à ce plan en fonction des impératifs administratifs, des contraintes techniques de conception et des tolérances d'exécution, tant en ce qui concerne les dimensions libres que les équipements et les réseaux divers, les appareillages sanitaires et électriques. Seuls seront fournis les équipements figurant sur le descriptif en annexe de l'acte de vente.