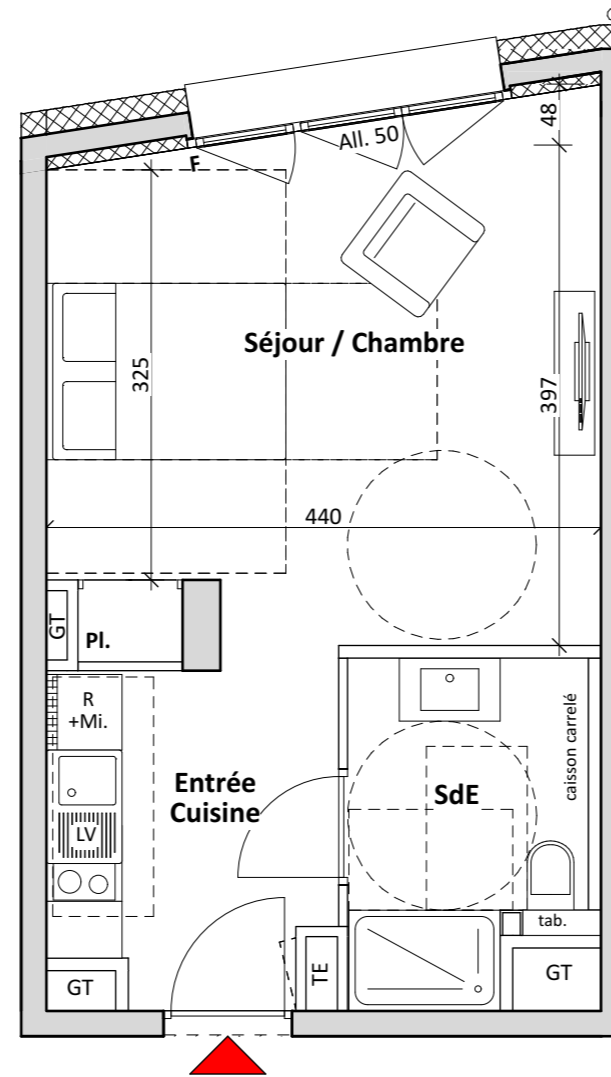


LES FERMES DE L'ALPE

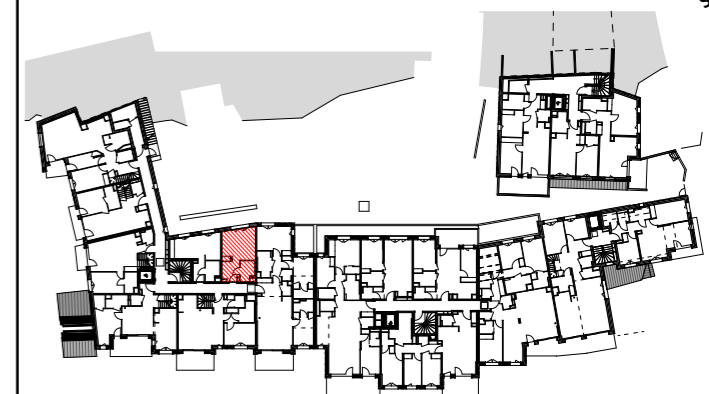
L'Alpe d'Huez  
---  
Avenue de l'Eclosé

1 PIECE  
Bâtiment D - **D304bis** - niveau 3



Entrée/Cuisine	5,76
Séjour / Chambre	18,10
SdE	4,99
<b>Surface Habitable Totale</b>	<b>28,85 m<sup>2</sup></b>

Plan de repérage - niveau 3



TE - Tableau électrique	PF - Porte-fenêtre
GT - Gaine technique	F - Fenêtre
PI - Placard	Soffite / Faux-plafond hauteur selon indication

19/04/2022

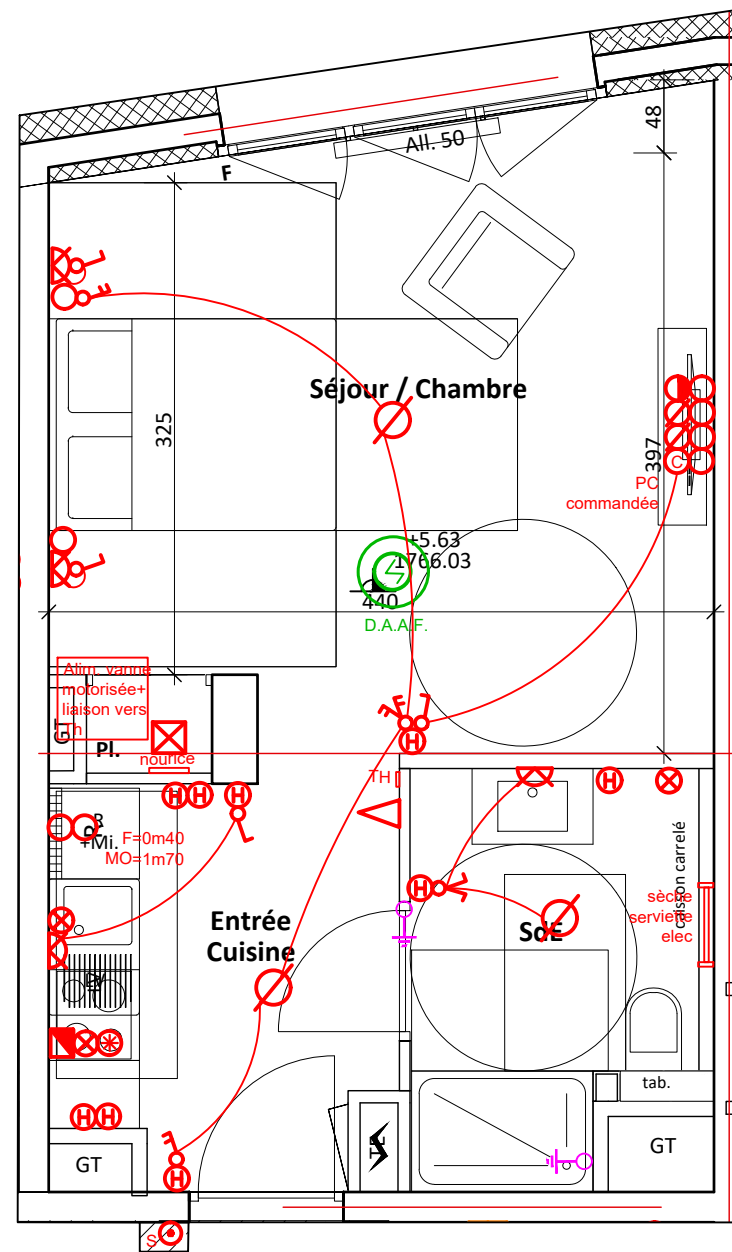


L'Alpe d'Huez

Avenue de l'Eclosé

**Lgt T1 D304b - R+3**

date : 30 / 06 / 2022 Echelle (A3) : 1 / 50



**LEGENDE ELECTRICITE**

- interrupteur simple allumage
- interrupteur double allumage
- va et vient
- inter étanche
- Inter simple+va et vient
- Inter double va et vient
- Inter simple à voyant
- Bouton poussoir
- Bouton poussoir sonnerie
- Alimentation électrique selon indication
- 2x32A+T - prise cuisson - h=50cm
- prise de courant 2x10/16A+T
- prise de courant 2x10/16A+T en hauteur - h=1m10
- prise hotte h=1m90 mini sur cuisson selon aménagement
- prise de courant 2x10/16A+T étanche
- prise de courant 2x10/16A+T directe spécialisée (LV-LL...) h=40cm
- prise téléphone (RJ45)
- prise télévision
- douille type DCL applique / plafond
- Sdb : 1m80 - Cuisine : 1m60
- hublot applique / plafond
- Combiné vidéophone
- D.A.A.F. - Détecteur Autonome Avertisseur de Fumée

**CVS**

- RP Robinet de Puisage
- Sèche-serviette électrique
- TH Thermostat
- Radiateur eau chaude
- Nourrice chauffage/EC
- Bouche VMC

Les surfaces, côtes, gaines, retombées, soffites et faux plafonds ainsi que l'emplacement des sanitaires ne sont pas tous figurés ou le sont à titre indicatif. Des modifications sont susceptibles d'être apportées à ce plan en fonction des impératifs administratifs, des contraintes techniques de conception et des tolérances d'exécution, tant en ce qui concerne les dimensions libres que les équipements et les réseaux divers, les appareillages sanitaires et électriques. Seuls seront fournis les équipements figurant sur le descriptif en annexe de l'acte de vente.