

Les Varins  
74 120 PRAZ SUR ARLY

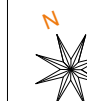
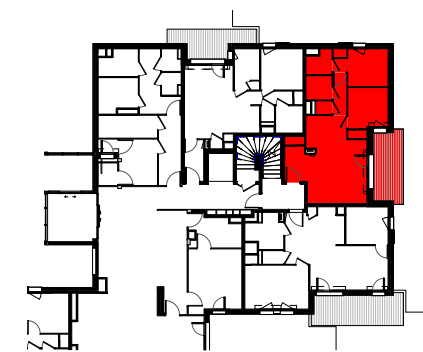
3 PIECES  
Bâtiment A - A01 - Etage 0

Séjour/ Cuisine	25.13 m <sup>2</sup>
Chambre 1	8.16 m <sup>2</sup>
Chambre 2	7.94 m <sup>2</sup>
DGT	2.52 m <sup>2</sup>
SdB	2.77 m <sup>2</sup>
SdE	2.49 m <sup>2</sup>
WC	0.97 m <sup>2</sup>

**SURFACE HABITABLE** 49.98 m<sup>2</sup>

Terrasse 9.40 m<sup>2</sup>

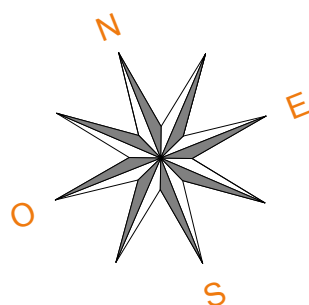
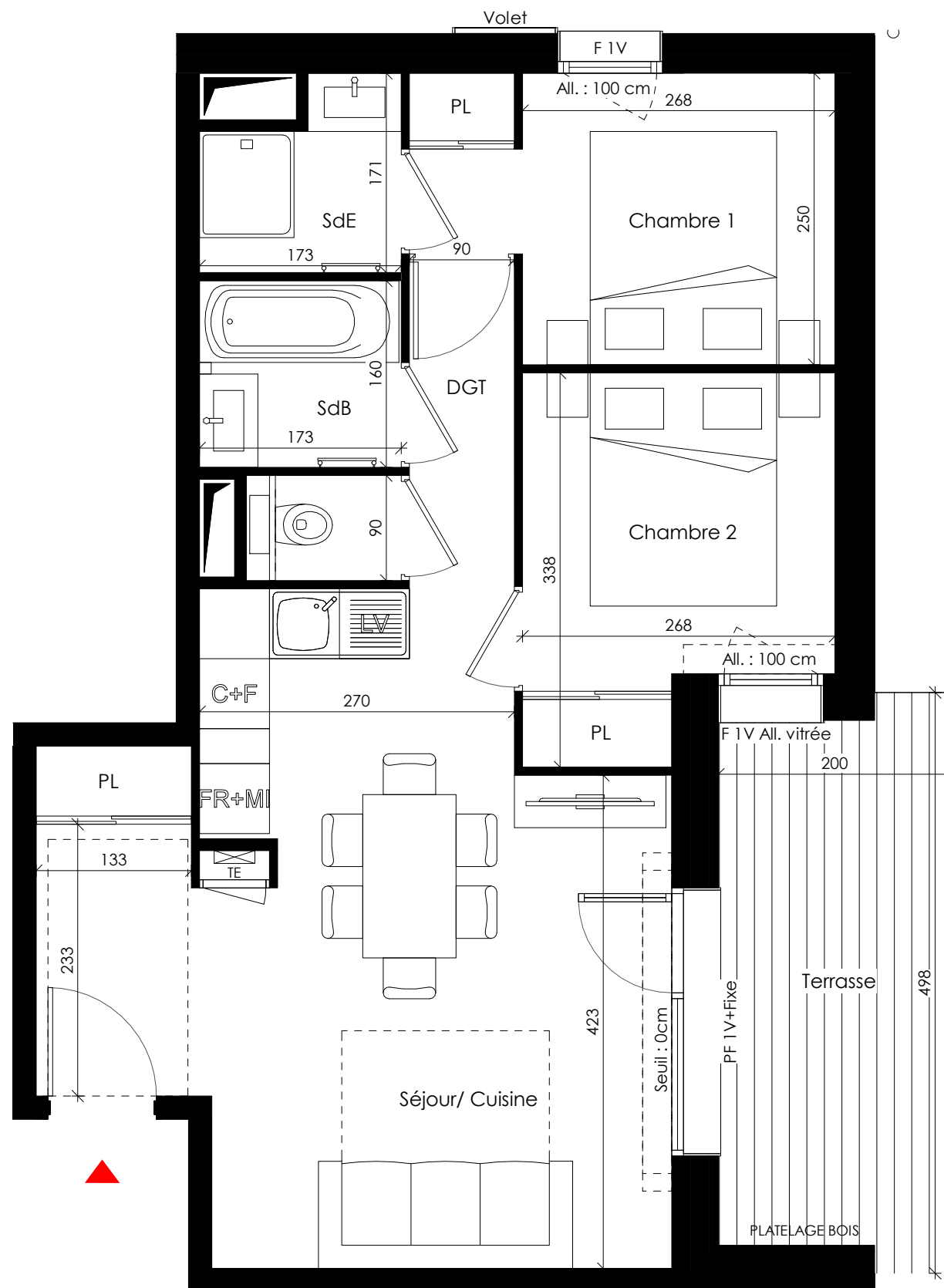
Cotations en cm / Surface en m<sup>2</sup>



PF	Porte-fenêtre		Rideau
F	Fenêtre		Emprise au sol avec hauteur < 1.80 m
PL	Placard		Faux-plafond ou soffite Ht 2.20 m
C	Cuisinière + Four		Sèche-serviettes
FR	Réfrigérateur + micro-ondes		Gaine technique
TE	Tableau électrique		
PV	Pare-vue		
GC	Garde-corps		

08/07/2021

Ind : 0



NOTA:

Les surfaces, côtes, gaines, soffites et faux-plafonds ainsi que l'emplacement des sanitaires ne sont pas tous figurés ou les sont à titre indicatif. Des modifications sont susceptibles d'être apportées à ce plan en fonction des impératifs administratifs, des contraintes techniques de conception et des tolérances d'exécution, tant en ce qui concerne les dimensions libres que les équipements et les réseaux divers, les appareillages sanitaires et électriques. Seuls seront fournis les équipements figurant sur le descriptif en annexe à l'acte de vente