

Promenade des Forges  
33 800 BORDEAUX

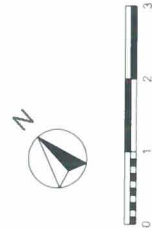
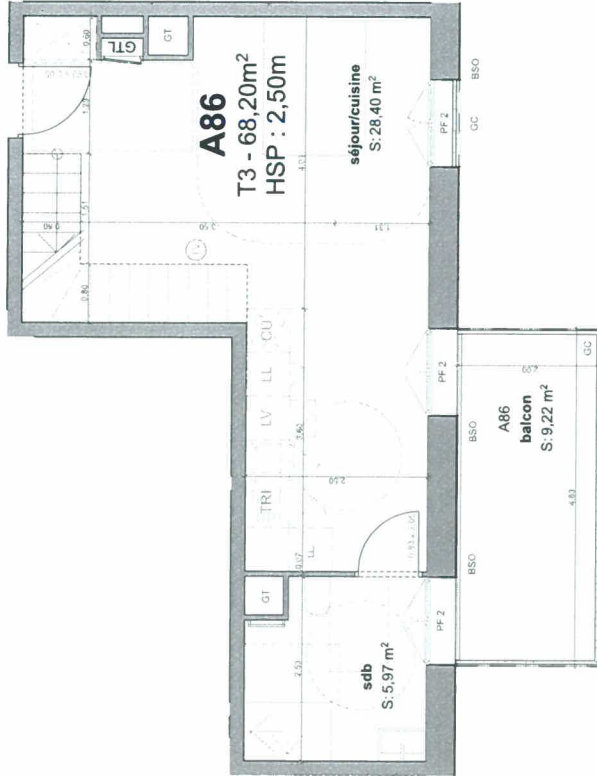
3 PIÈCES DUPLEX  
A 86 - R+8

Pièce	Superficie calculée
chambre 1	14,85
chambre 2	10,99
dgmt	3,60
sdb	4,39
sdb	5,97
séjour/cuisine	28,40
	<b>68,20 m<sup>2</sup></b>

**SURFACE HABITABLE TOTALE 68,20 m<sup>2</sup>**

balcon

18,44 m<sup>2</sup>



LL : emplacement lave-linge  
LV : emplacement lave-vaisselle  
F : emplacement réfrigérateur

PL : placard  
GTL : tableau électrique  
GT : gaine technique

VR : volet roulant  
BSO : brise-soleil orientable  
ST : store toile

GC : garde-corps  
PF2 : porte-fenêtre 2 vantaux  
PF2+1 : porte-fenêtre 2 vantaux + 1 fixe

Dimensions minimales imposées pour l'accessibilité des personnes à mobilité réduite.

DES MODIFICATIONS SONT SUSCEPTIBLES D'ÊTRE APPORTÉES À CE PLAN EN FONCTION DES NECESSITES TECHNIQUES DE REALISATION, TANT EN CE QUI CONCERNE LES DIMENSIONS LIBRES ET D'EQUIPEMENT. LES SURFACES INDIQUEES AINSI QUE L'ENCOMBREMENT DES GAINES ET LA PROFONDEUR DES PLACARDS SONT APPROXIMATIVES. LES RETOMBÉES, FAUX-PLAFONDS, SOFFITES, GAINES ET CANALISATIONS AINSI QUE LES EQUIPEMENTS SONT FIGURES A TITRE INDICATIF. LA SURFACE GLOBALE PEUT VARIER DE PLUS OU MOINS 5%.



PARC ARCHITECTES  
17 rue Rampeau Paris  
75020  
T 01 75 43 95 69

ECH : 1:100  
DATE : 24/03/2022  
INDICE : 02

Promenade des Forges  
33 800 BORDEAUX

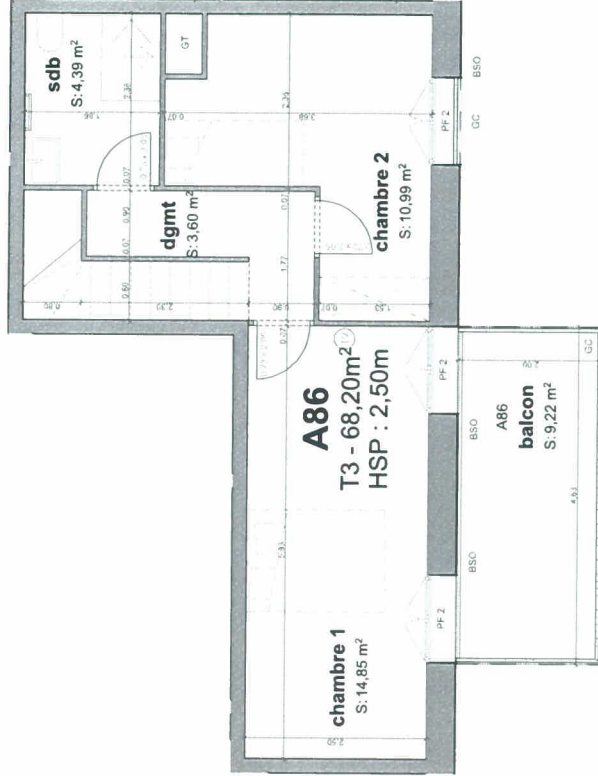
3 PIECES DUPLEX  
A 86 - R+9

Pièce	Superficie calculée
chambre 1	14,85
chambre 2	10,99
dgmt	3,60
sdb	4,39
sdb	5,97
séjour/cuisine	28,40
	<b>68,20 m<sup>2</sup></b>

**SURFACE HABITABLE TOTALE 68,20 m<sup>2</sup>**

balcon

18,44 m<sup>2</sup>



LL : emplacement lave-linge  
LV : emplacement lave-vaisselle  
F : emplacement réfrigérateur

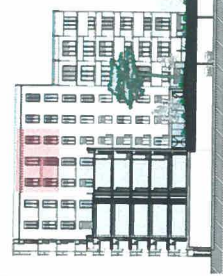
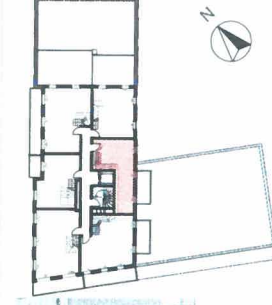
PL : placard  
GTL : tableau électrique  
GT : gaine technique

VR : volet roulant  
BSO : brise-soleil orientable  
ST : store toile

GC : garde-corps  
PF2 : porte-fenêtre 2 vantaux  
PF2\*1 : porte-fenêtre 2 vantaux + 1 fixe

Dimensions minimales imposées pour l'accessibilité des personnes à mobilité réduite.

DES MODIFICATIONS SONT SUSCEPTIBLES D'ÊTRE APPORTÉES À CE PLAN EN FONCTION DES NECESSITES TECHNIQUES DE REALISATION, TANT EN CE QUI CONCERNE LES DIMENSIONS LIBRES ET D'EQUIPEMENT. LES SURFACES INDIQUEES AINSI QUE L'ENCOMBREMENT DES GAINES ET LA PROFONDEUR DES PLACARDS SONT APPROXIMATIVES. LES RETOMBÉES, FAUX-PLAFONDS, SOFFITES, GAINES ET CANALISATIONS AINSI QUE LES EQUIPEMENTS SONT FIGURES A TITRE INDICATIF. LA SURFACE GLOBALE PEUT VARIER DE PLUS OU MOINS 5%.



ECH : 1:100  
DATE : 24/03/2022  
INDICE : 02

Facade jardin - Est

**PARC ARCHITECTES**  
17 rue Rampeau Paris  
75020  
T 01 75 43 95 69