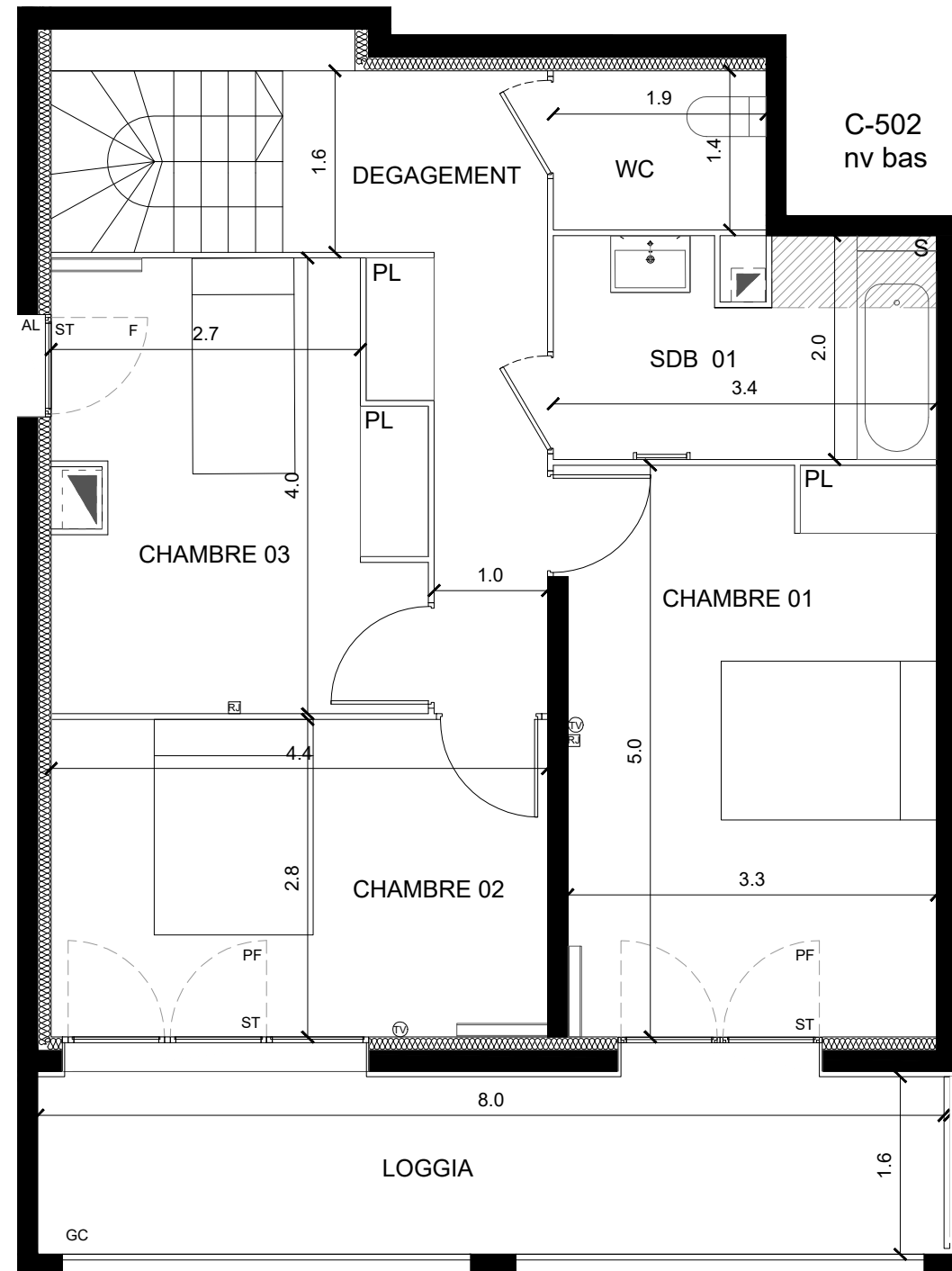
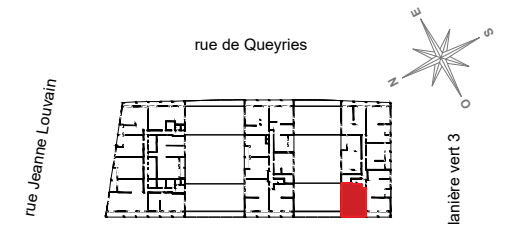


# VERT'UOSE

Bordeaux

Rue Queyries  
33000 BORDEAUX



## BATIMENT C 4 pièces duplex- 4<sup>ème</sup> étage C-502 Nv Bas

WC	2.64 m <sup>2</sup>
DEGAGEMENT	8.56 m <sup>2</sup>
CHAMBRE 01	16.49 m <sup>2</sup>
CHAMBRE 02	12.26 m <sup>2</sup>
CHAMBRE 03	12.24 m <sup>2</sup>
SDB 01	6.35 m <sup>2</sup>

<b>TOTAL HABITABLE</b>	<b>58.53 m<sup>2</sup></b>
LOGGIA	13.77 m <sup>2</sup>

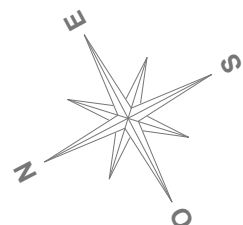
<b>SURFACE TOTALE PRIVATIVE</b>	<b>72.29 m<sup>2</sup></b>
---------------------------------	----------------------------

Nota: Le deuxième chiffre après la virgule du total habitable peut être arrondi  
La surface des placards est incluse dans la surface des pièces attenantes.

### LEGENDE

F : Fenêtre	R : Réfrigérateur
PF : Porte Fenêtre	LV : Lave Vaisselle
GC : Garde-corps	LL : Lave Linge
GTL: Tableau électrique	C : Cuisson
▬ Gaine technique	PL : Placard
▭ Radiateur	EV : Evier
— Sèche serviette	Ⓣ : Prise TV
▨ Cloison démontable	Ⓜ : Prise RJ 45
MTA: Module thermique appartement	AL : Allège pleine +10cm
R=20 : Retombée de poutre 20cm	S : Soffite
	VR : Volet roulant
	ST : Store extérieure

Indice 8 06 Septembre 2022

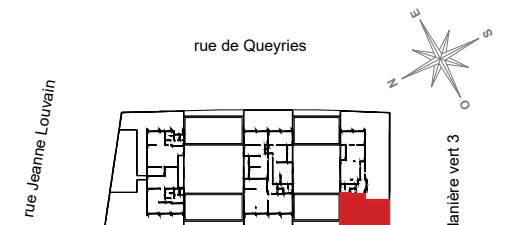


Nota: Les surfaces, côtes, gaines, retombées, soffites et faux plafonds ainsi que l'emplacement des sanitaires ne sont pas tous figurés ou le sont à titre indicatif. Des modifications sont susceptibles d'être apportées à ce plan en fonction des impératifs administratifs, des contraintes techniques de conception et des tolérances d'exécution, tant en ce qui concerne les dimensions libres que les équipements et les réseaux divers, les appareillages sanitaires et électriques. Seuls seront fournis les équipements figurant sur le descriptif en annexe de l'acte de vente

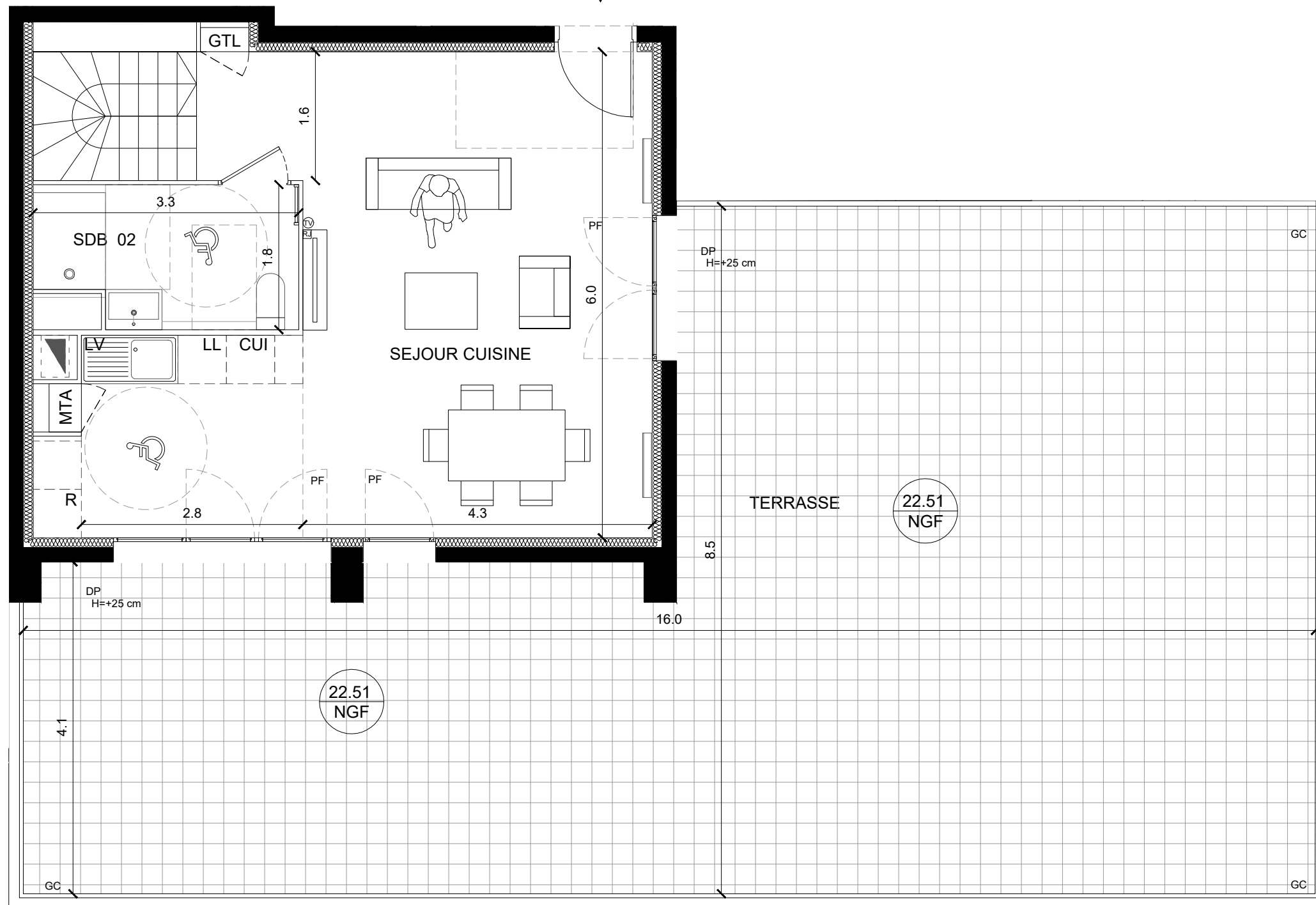
# VERT'UOSE

Bordeaux

Rue Queyries  
33000 BORDEAUX



C-502  
nv haut



BATIMENT C  
4 pièces duplex- 5<sup>ème</sup> étage  
C-502 Nv Haut

SEJOUR CUISINE	36.30 m <sup>2</sup>
SDB 02	5.49 m <sup>2</sup>

<b>TOTAL HABITABLE</b>	<b>41.79 m<sup>2</sup></b>
TERRASSE 01	101.78 m <sup>2</sup>

<b>SURFACE TOTALE PRIVATIVE</b>	<b>143.57 m<sup>2</sup></b>
---------------------------------	-----------------------------

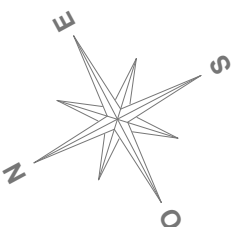
Nota: Le deuxième chiffre après la virgule du total habitable peut être arrondi  
La surface des placards est incluse dans la surface des pièces attenantes.

### LEGENDE

F : Fenêtre	R : Réfrigérateur
PF : Porte Fenêtre	LV : Lave Vaisselle
GC : Garde-corps	LL : Lave Linge
GTL: Tableau électrique	C : Cuisson
▬ Gaine technique	PL : Placard
▬ Radiateur	EV : Evier
▬ Sèche serviette	Ⓜ : Prise TV
▬ Cloison démontable	Ⓜ : Prise RJ 45
MTA: Module thermique appartement	AL : Allège pleine +10cm
R=20 : Retombée de poutre 20cm	S : Soffite
DP : Dalles sur plots +25cm	VR : Volet roulant
	ST : Store extérieure

Indice 8 06 Septembre 2022

0 0.5 1 2m



Nota: Les surfaces, côtes, gaines, retombées, soffites et faux plafonds ainsi que l'emplacement des sanitaires ne sont pas tous figurés ou le sont à titre indicatif. Des modifications sont susceptibles d'être apportées à ce plan en fonction des impératifs administratifs, des contraintes techniques de conception et des tolérances d'exécution, tant en ce qui concerne les dimensions libres que les équipements et les réseaux divers, les appareillages sanitaires et électriques. Seuls seront fournis les équipements figurant sur le descriptif en annexe de l'acte de vente