

LOT 18
T4 3.5 BOX

PIÈCE SURFACE

Entrée	3.4
Wc / Buanderie	2.8
Séjour/Cuisine	30.5
Chambre 1	10.9
Chambre 2	12.1
Chambre 3	12.1
Dgt	6.6
SdB	5.6
Wc	1.1

TOTAL 85.1 M²

SURFACES ANNEXES

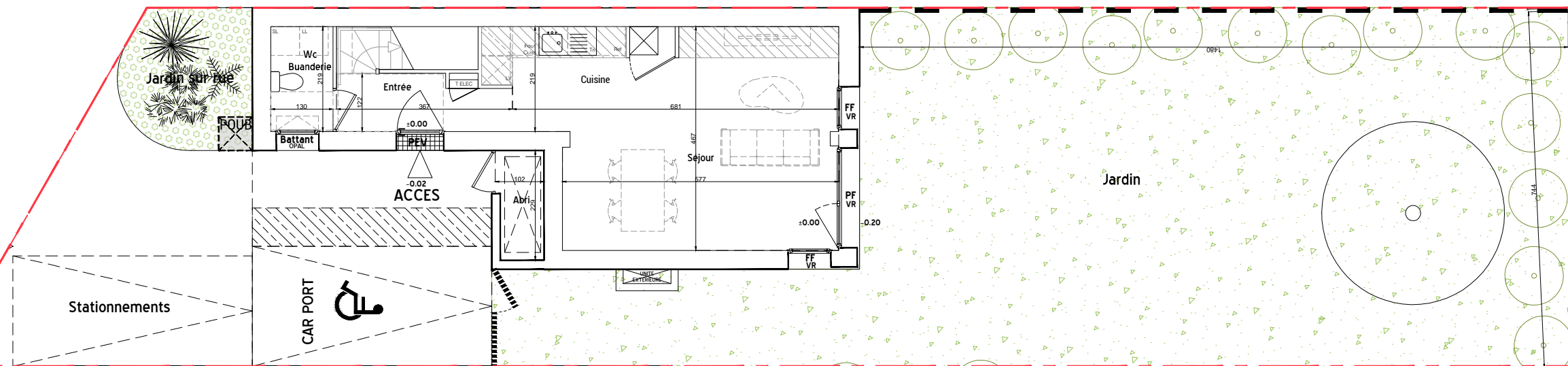
Abri	2.1
Jardin	127.5
Jardin sur rue +stationnement	55.1

ARCHITECTE

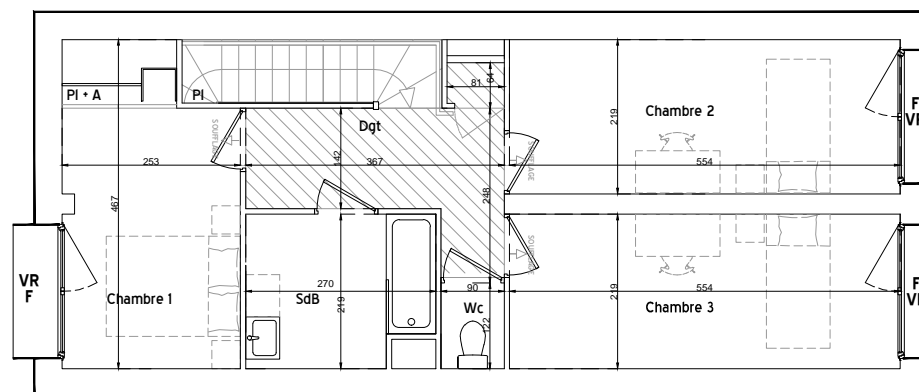


DATE 16 SEPTEMBRE 2022

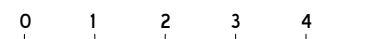
PLAN RDC



PLAN ETAGE

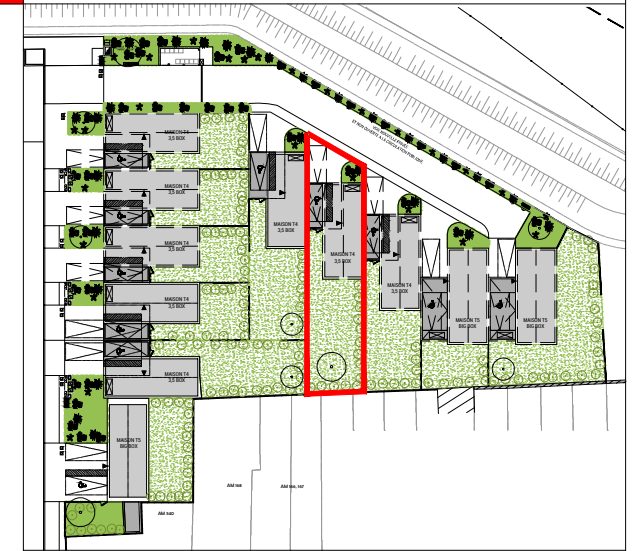


- Faux plafond technique surbaissé
- Caillebotis métallique
- Hse inf 1.80m
- CH** CHAUFFAGE
- F** FENETRE
- FF** FENETRE FIXE
- PF** PORTE FENETRE
- PP** PORTE PLEINE
- PEV** PORTE D'ENTREE VITREE
- VR** VOLET ROULANT
- PI•A** PLACARD AMENAGE
- PI•P** PLACARD • PENDERIE
- BOITE AUX LETTRES
- EMPLACEMENT POUBELLE



NOTA : le présent plan pourra subir des adaptations dimensionnelles, techniques et d'organisation, afin de répondre aux contraintes induites par les études détaillées d'exécution.
Les poutres, poteaux, soffites et faux plafonds ne sont placés qu'à titre indicatif et sont susceptible d'évoluer suite aux études d'exécution.
Les éléments de mobilier, les plans de travail ne sont placés qu'à titre indicatif.





LOT 18
T4 3.5 BOX

PIÈCE SURFACE

PIÈCE	SURFACE
Entrée	3.4
Wc / Buanderie	2.8
Séjour/Cuisine	25.8
SDE	4.3
Chambre 1	10.9
Chambre 2	12.1
Chambre 3	12.1
Dgt	6.6
SdB	5.6
Wc	1.1

TOTAL 84.7 M²

SURFACES ANNEXES

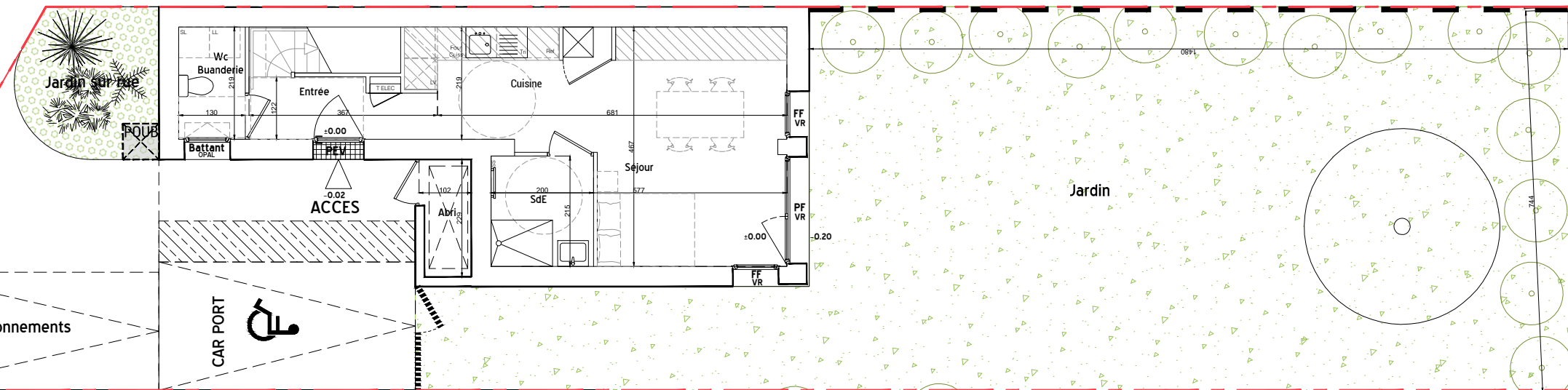
Abri	2.1
Jardin	127.5
Jardin sur rue +stationnement	55.1

ARCHITECTE

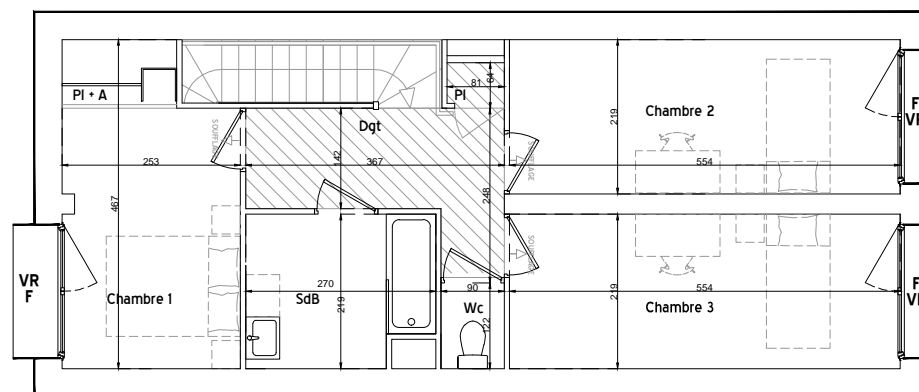


DATE






16 SEPTEMBRE 2022

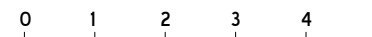


PLAN RDC



PLAN ETAGE

-  Faux plafond technique surbaissé
-  Caillebotis métallique
-  Hse inf 1.80m
- CH** CHAUFFAGE
- F** FENETRE
- FF** FENETRE FIXE
- PF** PORTE FENETRE
- PP** PORTE PLEINE
- PEV** PORTE D'ENTREE VITREE
- VR** VOLET ROULANT
- PI+A** PLACARD AMENAGE
- PI+P** PLACARD + PENDERIE
-  BOITE AUX LETTRES
-  EMPLACEMENT POUBELLE



NOTA : le présent plan pourra subir des adaptations dimensionnelles, techniques et d'organisation, afin de répondre aux contraintes induites par les études détaillées d'exécution.
Les poutres, poteaux, soffites et faux plafonds ne sont placés qu'à titre indicatif et sont susceptible d'évoluer suite aux études d'exécution.
Les éléments de mobilier, les plans de travail ne sont placés qu'à titre indicatif.

