

Domaine des Grands Chênes

816, Avenue du Général Leclerc
77190 - DAMMARIÉ-LES-LYS

4 PIECES

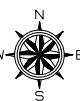
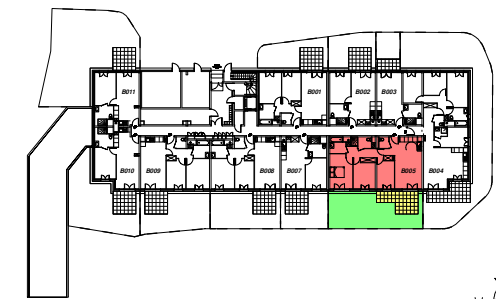
Bâtiment B - B005 - Rez-de-Chaussée

SEJOUR - CUISINE - ENTREE	27.48m ²
CHAMBRE 1	13.62m ²
CHAMBRE 2	11.79m ²
CHAMBRE 3	9.07m ²
DEGT.	6.71m ²
SDB	4.35m ²
SDE	4.12m ²
WC	1.95m ²

SURFACE HABITABLE TOTALE 79.09m²

TERRASSE 12.75m²

JARDIN 49.24m²

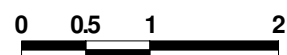


LL	Lave-vaisselle	Bac évier	
LV	Lave-linge	PL	Placard
C	Appareil de cuisson	Gaine Technique	
Tri	LC tri	F	Réfrigérateur
LC comp.	Linéaire comp.	TE	Tableau électrique
VR	Volet Roulant	Fixe	Porte-fenêtre
			Fenêtre

Date : 10/06/2021

Indice : A

Cabinet d'Architecture BW



NOTA :

- Des modifications sont susceptibles d'être apportées à ce plan en fonction des nécessités techniques ou réglementaires lors de la réalisation, tant en ce qui concerne les dimensions que les équipements, les positions de baies, les réseaux divers, les appareillages sanitaires et électriques
- Les surfaces indiquées sont approximatives conformément à l'article R261-25 du CCH.
- Les retombées, soffites, faux-plafonds, trappes de visite, gaines, canalisations, radiateurs, l'emplacement des équipements et implantations électriques, ainsi que la hauteur sous plafond et la hauteur des seuils et allèges sont figurés à titre indicatif.
- Les plantations éventuelles ne sont pas contractuelles. L'équipement électroménager et mobilier éventuellement indiqué sur le plan n'est pas fourni.