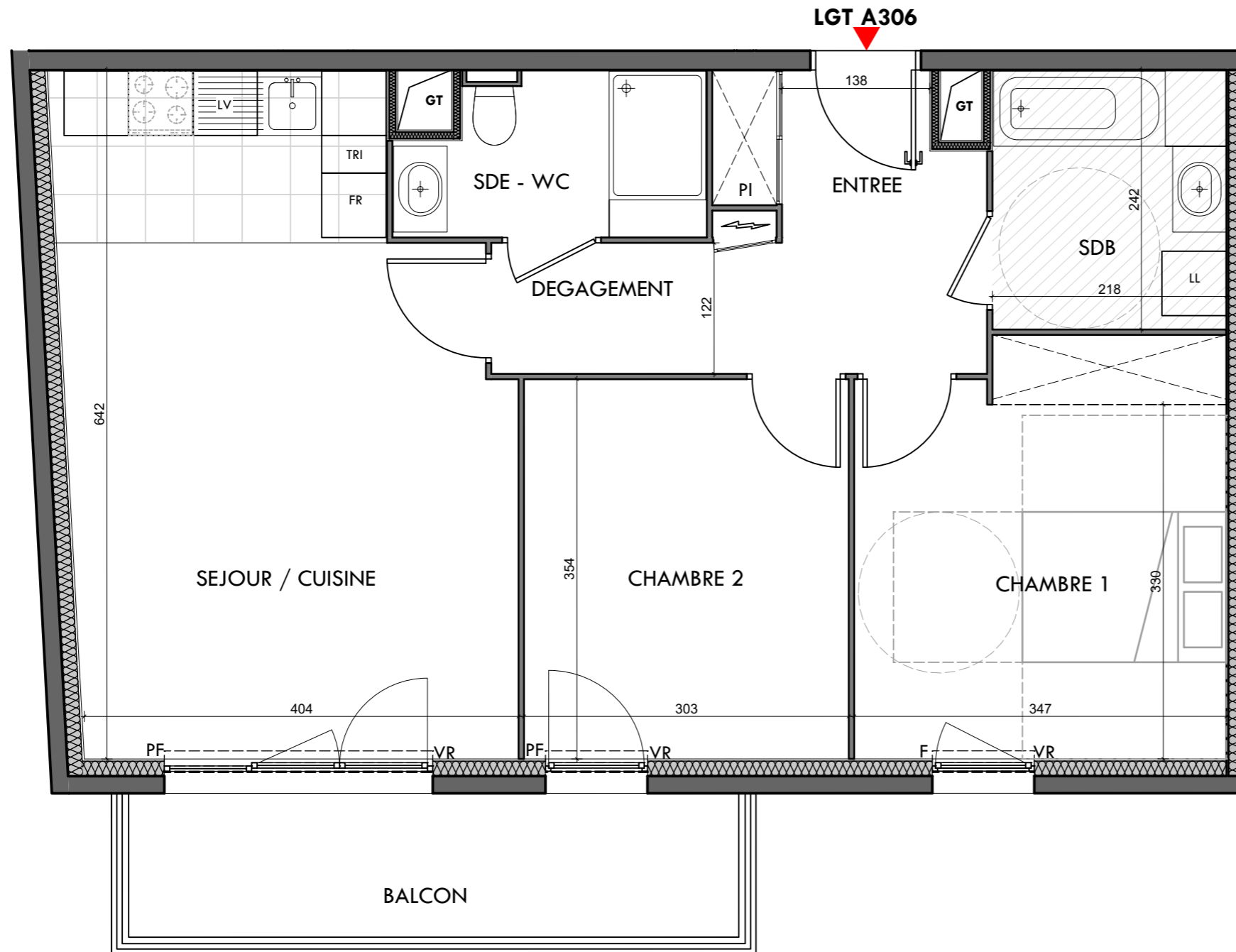


POINCARE

- DIJON -
Avenue Raymond Poincaré



LGT A306

T3

Lgt.: A306

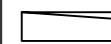
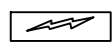
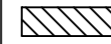


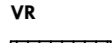
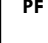
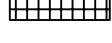
3ème étage

ENTREE	5.76 m ²
SEJOUR / CUISINE	24.70 m ²
CHAMBRE 1	13.04 m ²
CHAMBRE 2	10.70 m ²
DEGAGEMENT	3.30 m ²
SDB	5.27 m ²
SDE - WC	4.14 m ²

SURFACE HABITABLE TOTALE 66.91 m²

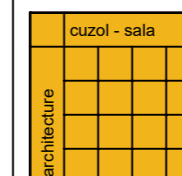
TERRASSE / BALCON 7.60 m²



 Gaine Technique	 Gaine Technique
 Soffite / faux-plafond	 Placard
 Fenêtre	 Volets Roulants
 Porte Fenêtre	 Carrelage 45/45

10/09/2021

INDICE: 00



AGENCE D'ARCHITECTURE
SALA CUZOL

7 RUE DE LA PAIX
21240 TALANT
03.80.57.22.13
sala.cuzol.architect@orange.fr

Les surfaces, cotes, gaines, retombées, soffites et faux plafonds ainsi que l'emplacement des sanitaires ne sont pas tous figurés ou le sont à titre indicatif. Des modifications sont susceptibles d'être apportées à ce plan en fonction des impératifs administratifs, des contraintes techniques de conception et des tolérances d'exécution, tant en ce qui concerne les dimensions libres que les équipements et les réseaux divers, les appareillages sanitaires et électriques. Seuls seront fournis les équipements figurant sur le descriptif en annexe de l'acte de vente.