

# SUN PARC

87 Logements  
Rue Olympe de Gouges - 14610 - EPRON

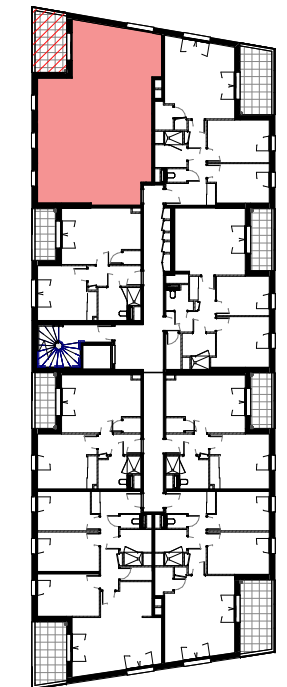
## Bât.A - NIVEAU 1 / Logement A12 / T4

### SURFACES HABITABLES

Cellier	2.23 m <sup>2</sup>
Chambre 1	11.45 m <sup>2</sup>
Chambre 2	10.63 m <sup>2</sup>
Chambre 3	9.81 m <sup>2</sup>
Dgt.	6.28 m <sup>2</sup>
Entrée + PL	4.74 m <sup>2</sup>
Sde	4.28 m <sup>2</sup>
Séjour / cuisine	26.79 m <sup>2</sup>
WC	1.21 m <sup>2</sup>
<b>TOTAL</b>	<b>77.42 m<sup>2</sup></b>

### SURFACES ANNEXES

Terrasse	9.21 m <sup>2</sup>
<b>TOTAL</b>	<b>9.21 m<sup>2</sup></b>



RF : Réfrigérateur	PL : Placard
LV : Lave vaisselle	LS : Linéaire supplémentaire
LL : Lave linge	HSP 2.50m si non précisée
GTL : Tableau électrique	■ : Soffites et Faux plafond (HSP 2.17 env.)
PF : Porte-fenêtre	■ : Faux plafond (HSP 2.30 env.)
F : Fenêtre	▬ : Gains techniques
VRE : Volets roulants électriques	▬ : Sèche-serviette non dimensionné
VRM : Volets roulants manuels	○ : Descente d'eau pluviale (EP)
	■ : Porteurs périphériques et intérieurs
	▬ : Cloisons intérieures

Les surfaces, côtes, gains, retombées, soffites, faux plafonds ainsi que l'emplacement des sanitaires ne sont pas tous figurés ou le sont à titre indicatif. Des modifications sont susceptibles d'être apportées à ce plan en fonction des impératifs administratifs, des contraintes techniques de conception et des tolérances d'exécution, tant en ce qui concerne les dimensions libres que les équipements et réseaux divers, les appareillages sanitaires et électriques. Seuls seront fournis les équipements figurant sur le descriptif en annexe de l'acte de vente.