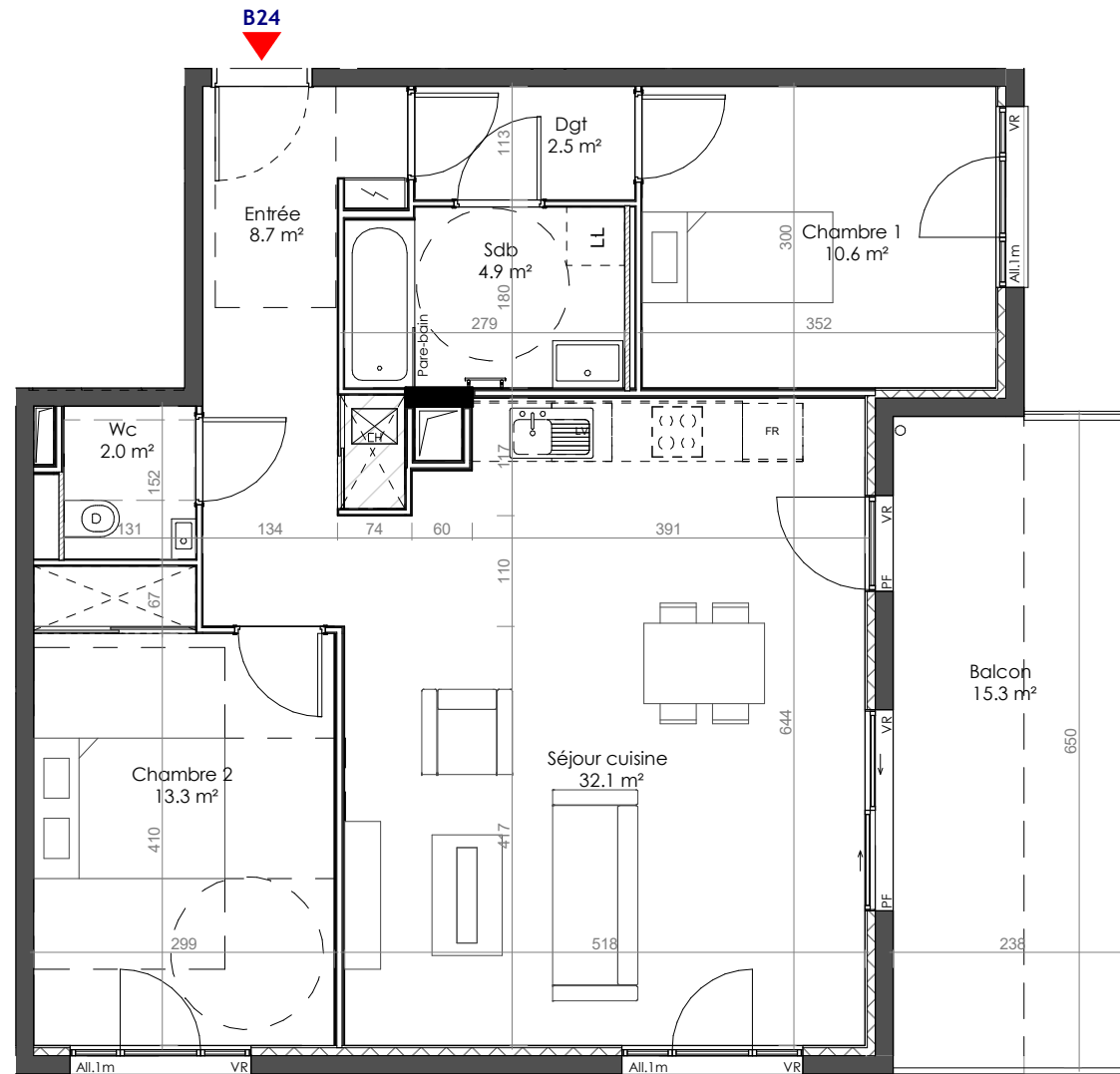


Bâtiment B

Appartement n°B24

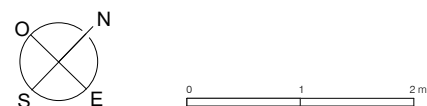
Typologie : T3
Niveau : R+2



| Pièce | Surface |
|------------------------|-------------|
| Chambre 1 | 10.6 |
| Chambre 2 | 13.3 |
| Dgt | 2.5 |
| Entrée | 8.7 |
| Sdb | 4.9 |
| Séjour cuisine | 32.1 |
| Wc | 2.0 |
| SHAB | 74.1 |
| Balcoñ | 15.3 |
| Surface extérieure | 15.3 |
| SURFACE GLOBALE | 89.4 |



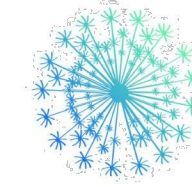
Plan de localisation



Les surfaces, côtes, gaines, retombées, soffites et faux plafonds ainsi que l'emplacement des sanitaires ne sont pas tous figurés ou le sont à titre indicatif. Des modifications sont susceptibles d'être apportées à ce plan en fonction des impératifs administratifs, des contraintes de conception et des tolérances d'exécution, tant en ce qui concerne les dimensions libres que les équipements et les réseaux divers, les appareillages sanitaires et électriques. Seuls seront fournis les équipements figurant sur le descriptif en annexe de l'acte de vente.

Légende

| | | |
|-------------------------------|----|-------------------------|
| All. : Allège béton | CH | Chaudière |
| PF : Porte Fenêtre | | Tableau électrique |
| VR : Volet Roulant | | Gaine technique |
| BSO : Brise-Soleil Orientable | | Soffite ou faux-plafond |

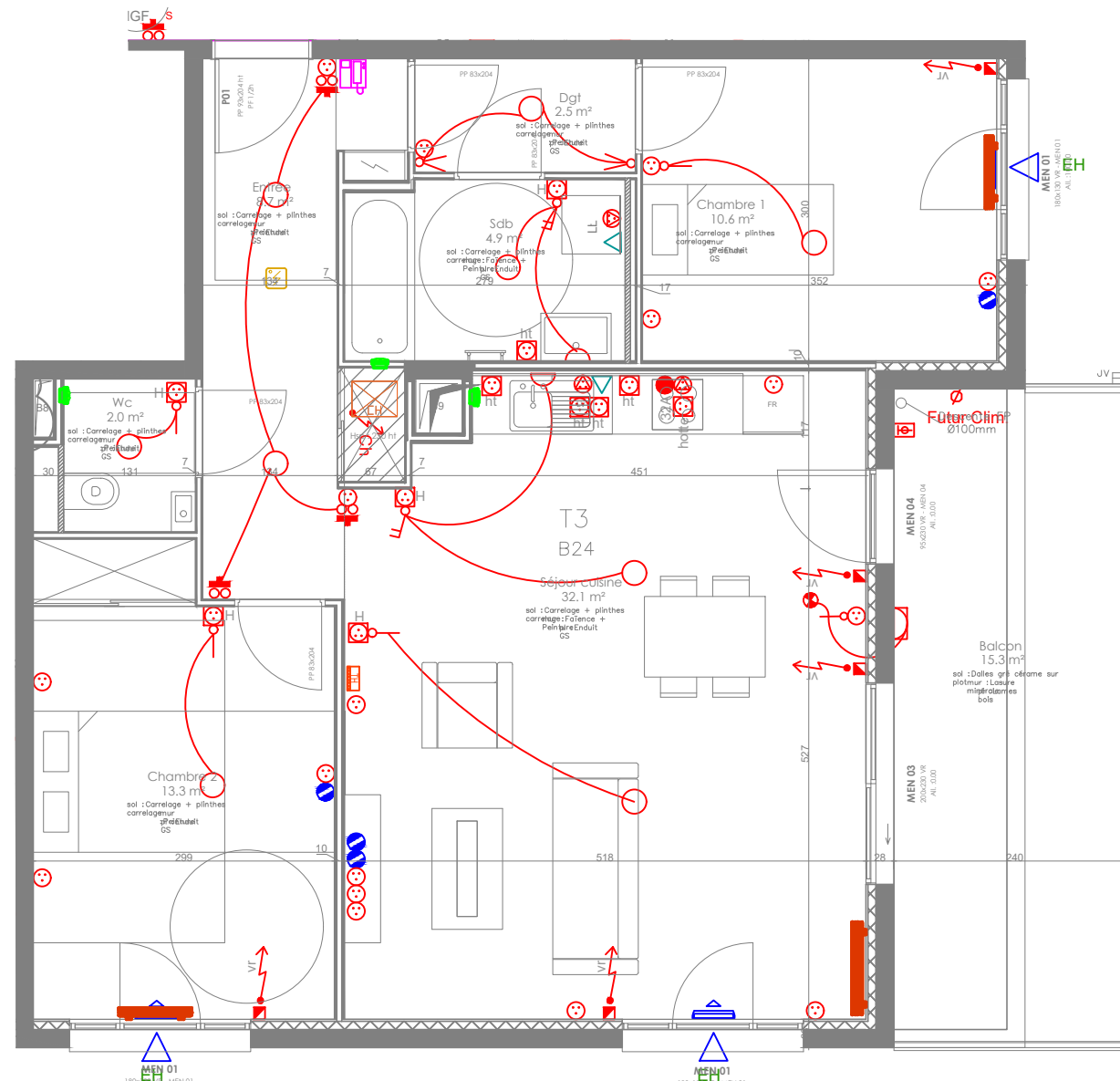


LEGENDE ELECTRICITE

- Interrupteur
- Interrupteur avec voyant
- Va et vient
- Double allumage
- Bouton poussoir
- Bouton poussoir sonnerie
- Prise Communication RJ45
- PC 2x16A+T
- PC 2x16A+T spécialisée
- PC 2x16A+T, ht = 1,20 m
- PC 2x16A+T, PMR
- PC 2x16A+T, Hotte
- Sortie de câbles 32A pour plaque de cuisson
- PC Mono 2x10/16A+T Etanche
- Alimentation volet roulant y compris commande
- Alimentation Chaudière
- Câble électrique sous fourreau
- Futur clim Fourreau en attente
- Détecteur de fumée
- Applique lumineuse type Z
- Douille à bout de fils (DCL)
- Vidéophone

LEGENDE VMC / PLOMBERIE / CHAUFFAGE

- Attente machine LL ou LV (EF + évacuation)
- Robinet de puisage EF
- Thermostat d'ambiance
- Radiateur eau chaude
- Sèche-serviettes
- Ventouse horizontale
- Chaudières
- Bouche d'extraction
- Entrée d'air hygroréglable

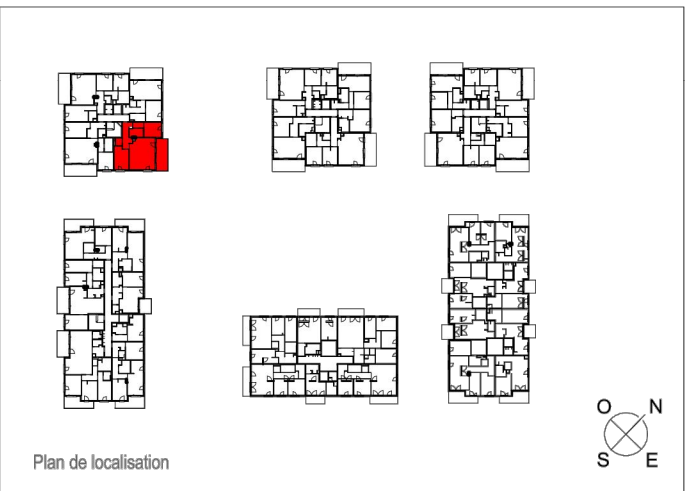


Bâtiment B

Appartement n°B24

Typologie : T3
Niveau : R+2

| Pièce | Surface |
|------------------------|-------------|
| Chambre 1 | 10.6 |
| Chambre 2 | 13.3 |
| Dgt | 2.5 |
| Entrée | 8.7 |
| Sdb | 4.9 |
| Séjour cuisine | 32.1 |
| Wc | 2.0 |
| SHAB | 74.1 |
| Balcon | 15.3 |
| Surface extérieure | 15.3 |
| SURFACE GLOBALE | 89.4 |



Légende

- All. : Allège béton
- PF : Porte Fenêtre
- VR : Volet Roulant
- BSO : Brise-Soleil Orientable
- Chaudière
- Tableau électrique
- Gaine technique
- Soffite ou faux-plafond

Les surfaces, côtes, gaines, retombées, soffites et faux plafonds ainsi que l'emplacement des sanitaires ne sont pas tous figurés ou le sont à titre indicatif. Des modifications sont susceptibles d'être apportées à ce plan en fonction des impératifs administratifs, des contraintes de conception et des tolérances d'exécution, tant en ce qui concerne les dimensions libres que les équipements et les réseaux divers, les appareillages sanitaires et électriques. Seuls seront fournis les équipements figurant sur le descriptif en annexe de l'acte de vente.