

NOTA :
Les surfaces, cotes, gaines, soffites et faux-plafonds ainsi que l'emplacement des sanitaires ne sont pas tous figurés ou le sont à titre indicatif. Des modifications sont susceptibles d'être apportées à ce plan en fonction des impératifs administratifs, des contraintes techniques de conception et des tolérances d'exécution, tant en ce qui concerne les dimensions libres que les équipements et les réseaux divers. Les appareillages sanitaires et électriques. Seuls seront fournis les équipements figurant sur le descriptif en annexe à l'acte de vente.

Les Loges Blanches

- LES DEUX ALPES -
Avenue de la Muzelle

A32 - T3

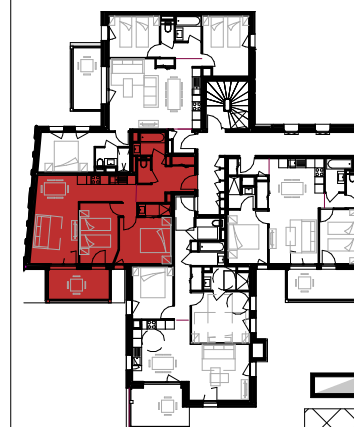
Montée A - 3^{ème} étage

| | |
|----------------|----------------------|
| Entrée | 8.27 m ² |
| Séjour/Cuisine | 24.92 m ² |
| Chambre 1 | 10.66 m ² |
| Chambre 2 | 10.35 m ² |
| SDB | 2.99 m ² |
| SDE | 1.76 m ² |
| WC | 1.35 m ² |

SURFACE HABITABLE 60.30m²

Balcon 10.26 m²

Montée A



(PF) : Porte-fenêtre

(F) : Fenêtre

(V) : Velux

PL : Placard

[Hatched Box] : Gaine technique

[Cross-hatched Box] : Faux-plafond ou soffite

[Grey Box] TA : Tableau abonné

[Diagonal-hatched Box] : Emprise au sol Ht < 1.80m

16.07.2021

INDICE :