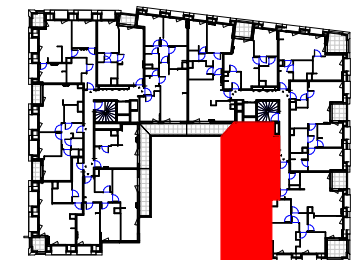


- SUCY EN BRIE -
Place du marché / Rue Maurice Berteaux

4 PIECES - Bâtiment E
Appartement B406 - 4ème étage

Pièce(s)	Surface
Séjour/cuisine	23.07 m ²
Chambre PMR	14.92 m ²
Chambre 2	9.39 m ²
Chambre 1	9.24 m ²
Dépagement	6.65 m ²
SDB	4.41 m ²
Entrée	3.98 m ²
SDB	3.01 m ²
WC	1.82 m ²
SURFACE HABITABLE TOTALE	76.50 m²
Espace(s) extérieur(s) privatif(s)	
Terrasse	32.82 m ²



- F Fenêtre
- PF Porte fenêtre
- VR Volets roulants
- BEC Ballon d'Eau Chaude
- Tableau électrique
- Gaine technique
- Soffites HSP 2.20m env.

21/04/23

INDICE :

Ech :

