

B111

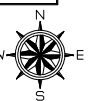
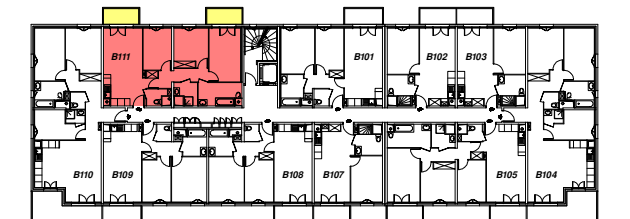


NOTA :

- Des modifications sont susceptibles d'être apportées à ce plan en fonction des nécessités techniques ou réglementaires lors de la réalisation, tant en ce qui concerne les dimensions que les équipements, les positions de baies, les réseaux divers, les appareillages sanitaires et électriques
- Les surfaces indiquées sont approximatives conformément à l'article R261-25 du CCH.
- Les retombées, soffites, faux-plafonds, trappes de visite, gaines, canalisations, radiateurs, l'emplacement des équipements et implantations électriques, ainsi que la hauteur sous plafond et la hauteur des seuils et allèges sont figurés à titre indicatif.
- Les plantations éventuelles ne sont pas contractuelles. L'équipement électroménager et mobilier éventuellement indiqué sur le plan n'est pas fourni.



4 PIECES Bâtiment B - B111 - 1er Etage	
SEJOUR - CUISINE + PL	25.65m ²
CHAMBRE 1	13.42m ²
CHAMBRE 2 + PL	10.72m ²
CHAMBRE 3	9.31m ²
DEGT.	5.64m ²
SDB	7.46m ²
SDE	3.49m ²
WC	2.49m ²
SURFACE HABITABLE TOTALE	78.18m²
BALCONS	9.90m ²



LL	Lave-vaisselle	Bac évier		
LV	Lave-linge	PL	Placard	
C	Appareil de cuisson	Gaine Technique		
Tri	LC tri	F	Réfrigérateur	
LC comp.	TE	Tableau électrique	Fixe	Porte-fenêtre
VR	Volet Roulant			Fenêtre

Date : 15/02/2022

Indice : AA

Cabinet d'Architecture BW

