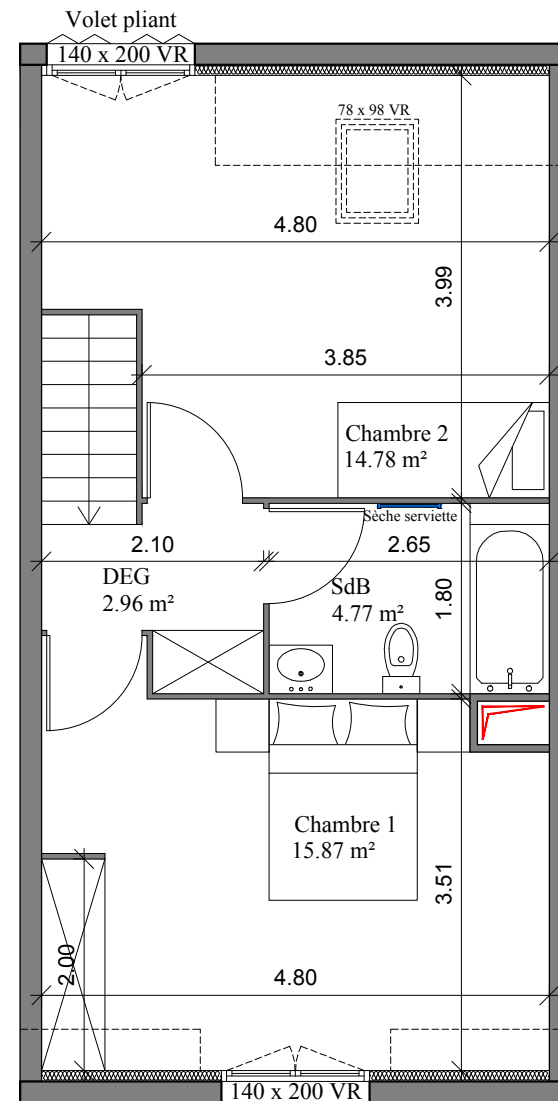
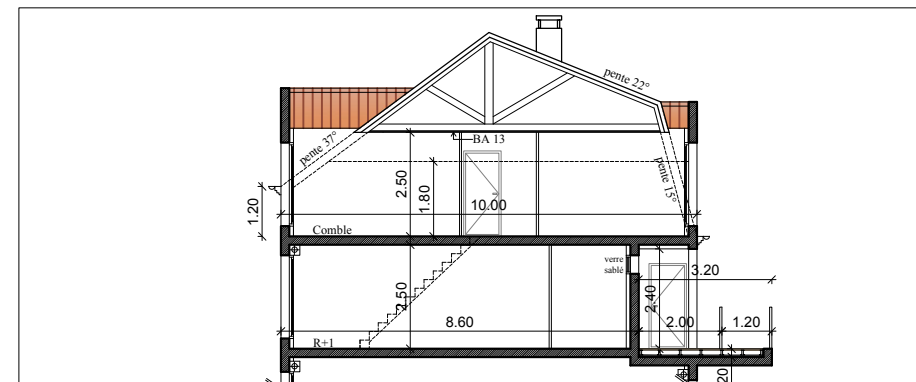


Etage bas



Etage haut



Les surfaces, cotes, gaines, retombées, soffites et faux plafonds ainsi que l'emplacement des sanitaires ne sont pas tous figurés ou le sont à titre indicatif. Des modifications sont susceptibles d'être apportées à ce plan en fonction des impératifs administratifs, des contraintes techniques de conception et des tolérances d'exécution, tant en ce qui concerne les dimensions libres que les équipements et les réseaux divers, les appareillages sanitaires et électriques. Seuls seront fournis les équipements figurant sur le descriptif en annexe de l'acte de vente.

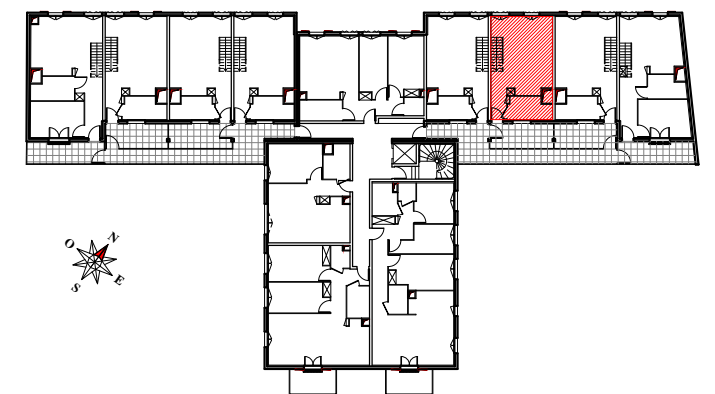
## -Margny-Lès-Compiègne-

120 Rue Aristide Briand

Type 3 PIECES - Duplex

App. **110** - 1<sup>er</sup> Etage & 2<sup>ème</sup> Etage

Séjour / Cuisine	26.17 m <sup>2</sup>
Entrée	3.39 m <sup>2</sup>
Salle de Bain	5.64 m <sup>2</sup>
<b>Etage bas</b>	<b>35.20 m<sup>2</sup></b>
Chambre 1	15.87 m <sup>2</sup>
Chambre 2	14.78 m <sup>2</sup>
Dégagement	2.96 m <sup>2</sup>
Salle de Bain	4.77 m <sup>2</sup>
<b>Etage haut</b>	<b>38.38 m<sup>2</sup></b>
<b>SURFACE HABITABLE TOTAL</b>	<b>73.58 m<sup>2</sup></b>
Terrasse	9.62 m <sup>2</sup>



- Gaine Technique
- Chaudière gaz
- Volet en bois
- Soffite
- LL Lave linge
- LV Lave vaisselle
- F Réfrigérateur
- Tri sélectif

16 juin 2022

INDICE : D



ARCHITECTE : **JEAN-CLAUDE DELORME**  
19, Passage de la Main d'Or - 75011 Paris