

0 0,5 1 2m

**GRAND CANAL
VILLA BIANCA**

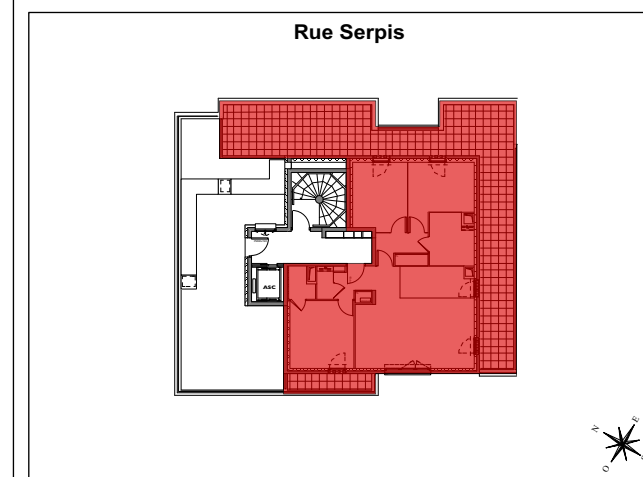
CLAMART (92)

21 et 23 Rue Serpis

4 PIECES

Bâtiment B - **B51** - 5ème étage

ENTRÉE / SÉJOUR / CUISINE	35,15 m ²
DÉGAGEMENT	4,70 m ²
CHAMBRE 1	12,30 m ²
CHAMBRE 2	10,35 m ²
CHAMBRE 3	10,50 m ²
SALLE D'EAU	2,00 m ²
SALLE DE BAINS	6,00 m ²
WC	1,30 m ²
SURFACE TOTALE HABITABLE	82,30 m²
TERRASSE 1	56,70 m ²
TERRASSE 2	3,60 m ²



LEGENDE

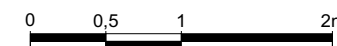
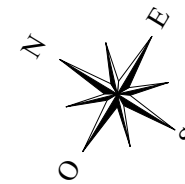
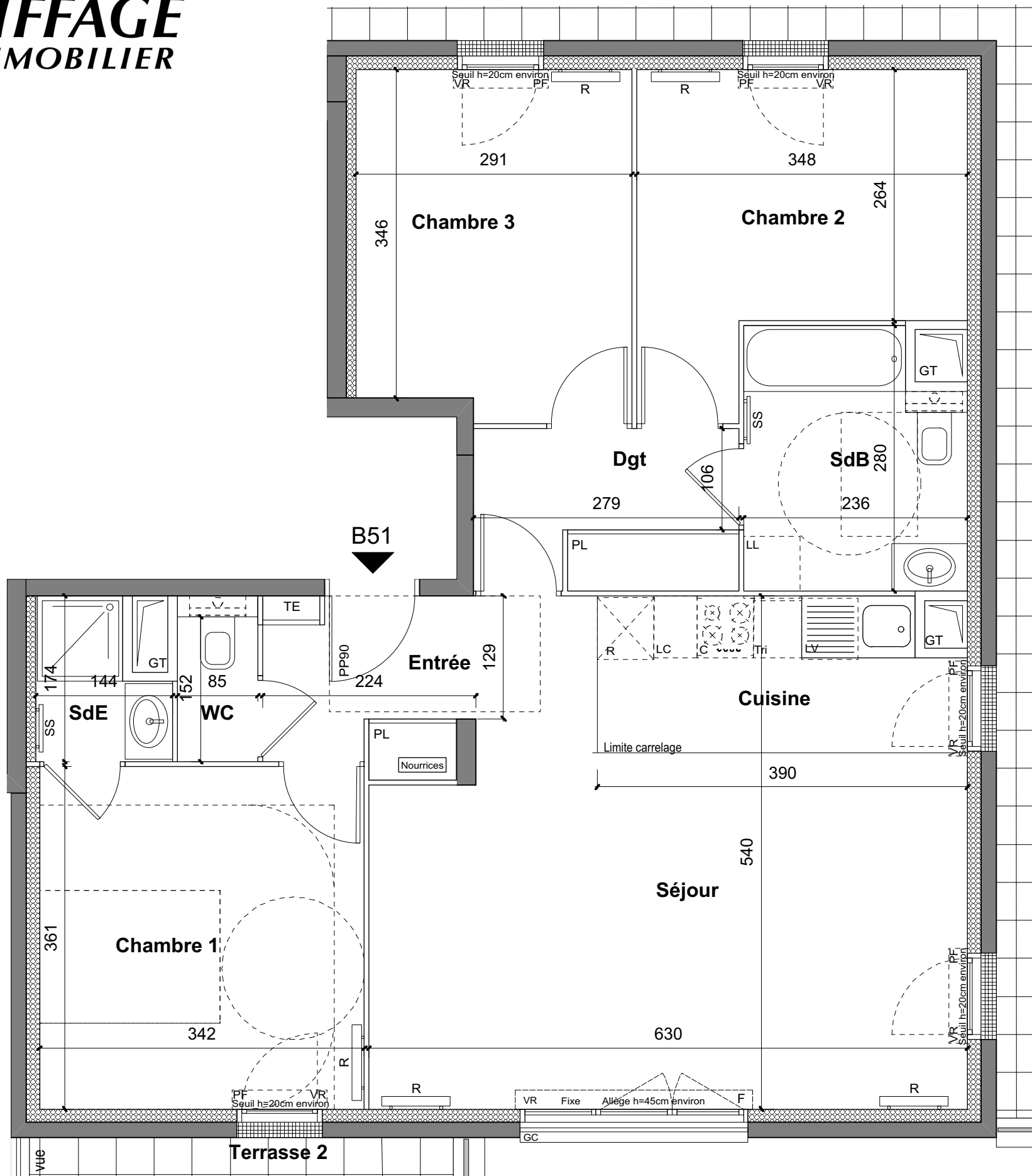
F	Fenêtre	GT	Gaine technique
PF	Porte fenêtre	SS	Sèche Serviette
VR	Volet Roulant	R	Radiateur
GC	Garde Corps	R	Réfrigérateur
+++	Soffite / faux plafond: h>=2,2m	LV	Lave Vaisselle
TE	Tableau électrique	LL	Lave Linge
PL	Placard	C	Cuisson
///	Retombée de poutre : h>=2,2m		

7 OCTOBRE 2022

INDICE : 6



MARC FARCY ARCHITECTE

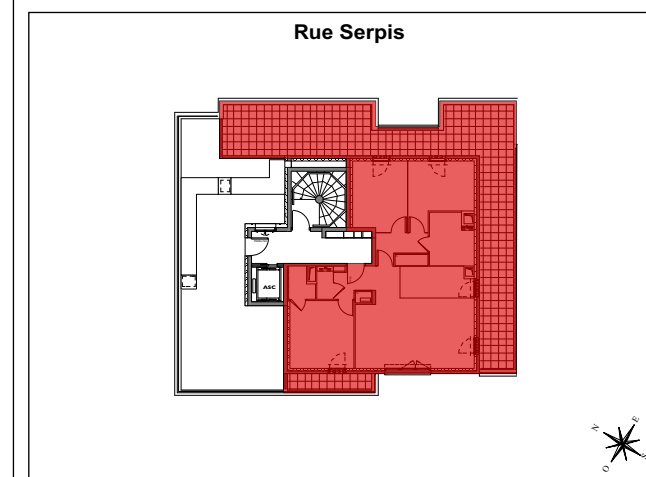


**GRAND CANAL
VILLA BIANCA**

CLAMART (92)

21 et 23 Rue Serpis

4 PIECES
Bâtiment B - **B51** - 5ème étage



LEGENDE

F	Fenêtre	GT	Gaine technique
PF	Porte fenêtre	SS	Sèche Serviette
VR	Volet Roulant	R	Radiateur
GC	Garde Corps	R	Réfrigérateur
+++	Soffite / faux plafond: h>=2,2m	LV	Lave Vaisselle
TE	Tableau électrique	LL	Lave Linge
PL	Placard	C	Cuisson
///	Retombée de poutre : h>=2,2m		

7 OCTOBRE 2022

INDICE : 6



MARC FARCY ARCHITECTE