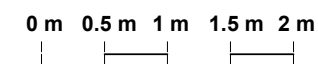
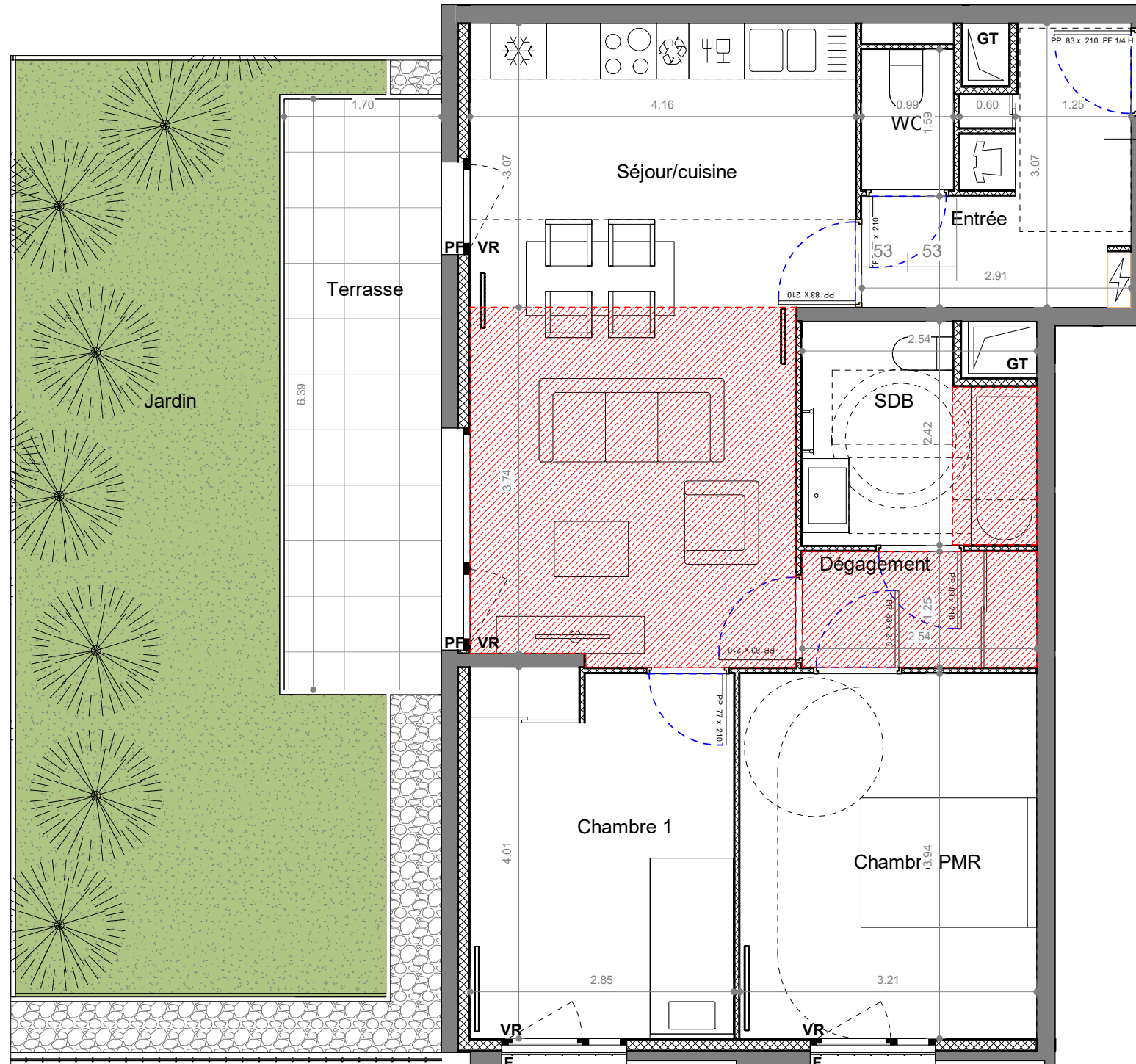


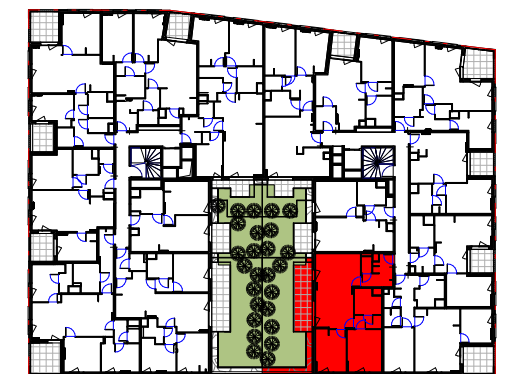
B107
T3
66.56 m²



- SUCY EN BRIE -
Place du marché / Rue Maurice Berteaux

3 PIECES - Bâtiment E
Appartement B107 - 1er étage

Nom	Surface
Séjour/cuisine	26.28 m ²
Chambre PMR	12.64 m ²
Chambre 1	11.27 m ²
Entrée	6.21 m ²
SDB	5.49 m ²
Dégagement	3.17 m ²
WC	1.50 m ²
SURFACE HABITABLE TOTALE	66.56m²
Espace(s) extérieur(s) privatif(s)	
Jardin	33.54 m ²
Terrasse	10.86 m ²



- F Fenêtre
- PF Porte fenêtre
- VR Volets roulants
- BEC Ballon d'Eau Chaude
- Tableau électrique
- Gaine technique
- Soffites HSP 2.20m env.

16/11/2022

INDICE :

Ech :